

Útgáfa 4.0  
20.12.2024

VIÐBRAGÐSÁÆTLUN  
ALMANNAVARNA

# Flugslýsaáætlun fyrir Egilsstaðaflugvöll



Ríkislögreglustjóri  
Lögreglustjórinn á Austurlandi  
Almannavarnanefnd Múlaþings  
Ísavia

**Flugslýsaáætlun fyrir  
Egilsstaðarflugvöll**

**Unnin af lögreglustjóranum á  
Austurlandi, Isavia og  
ríkislögreglustjóra**

**Athugasemdir við áætlunina skal  
senda til almannavarnadeildar  
ríkislögreglustjóra í netfangið  
almannavarnir@almannavarnir.is**

# EFNISYFIRLIT - KAFLASKIPTI

<b>1.</b>	<b>Inngangur</b> .....	<b>5</b>
<b>2.</b>	<b>Staðhættir</b> .....	<b>6</b>
<b>3.</b>	<b>Skilgreining</b> .....	<b>8</b>
3.1	Virkjun .....	8
3.2	Almannavarnastig.....	8
3.3	Afboðun .....	10
3.4	Skammstafanir.....	11
<b>4.</b>	<b>Boðun</b> .....	<b>12</b>
4.1	Óvissustig.....	13
4.2	Hættustig .....	14
4.3	Neyðarstig.....	17
4.4	Neyðarstig - Lagarfljót .....	20
<b>5.</b>	<b>Stjórnkerfi</b> .....	<b>23</b>
5.1	Grunneiningar, hlutverk og tengingar stjórnkerfisins .....	23
5.2	Aðgerðastjórn AST.....	24
5.3	Verkpáttaskipurit fyrir aðgerðastjórn.....	25
5.4	Vettvangsstjórn VST.....	26
5.5	Verkpáttastjórar .....	27
5.6	Verkpáttaskipurit fyrir vettvangsstjórn .....	28
5.7	Samhæfingarstöðin SST .....	29
5.8	Páttur Isavia.....	29
5.9	Fjölmiðlar.....	29
5.10	Rannsókn vettvangs.....	30
5.11	Loftbrú .....	31
<b>6.</b>	<b>Starfssvæði</b> .....	<b>32</b>
6.1	Móttökustaður bjarga (MÓT) .....	33
6.2	Biðsvæði á vettvangi (BF, BH og BTB).....	34
6.3	Slysstaður og næsta nágrenni (SLY).....	35
6.4	Söfnunarsvæði slasaðra (SSS).....	36
6.5	Söfnunarsvæði látinna (SSL) .....	37
6.6	Gæslustörf á vettvangi .....	38
6.7	Söfnunarsvæði aðstandenda (SSA).....	39
6.8	Fjöldahjálparstöð (FHS) .....	40
6.9	Talning/Skráning.....	41
<b>7.</b>	<b>Flugslys á Lagarfljóti</b> .....	<b>42</b>
<b>8.</b>	<b>Verkefni viðbragðsaðila</b> .....	<b>43</b>
8.1	Flugturninn á Egilsstöðum .....	44
8.2	Flugstjórnarmiðstöðin í Reykjavík .....	46
8.3	Neyðarlínan 112 .....	48
8.4	Flugvallarþjónusta Egilsstaðarflugvelli .....	49
8.5	Starfsfólk flugfélaga og flugrekanda í flugstöð .....	51
8.6	Lögreglan á Austurlandi.....	53
8.7	Slökkvilið Múlaþings – Egilsstaðir .....	55
8.8	Slökkvilið Múlaþings og Slökkvilið Fjarðarbyggðar .....	56
8.9	Heilbrigðisstofnun Austurlands á Egilstöðum (heilsugæsla / sjúkrahús) .....	57
8.10	Sjúkrabifreiðar Egilsstöðum, Seyðisfirði og Fjarðabyggð .....	58
8.11	Björgunarveitin Hérað.....	59
8.12	Björgunarveitir á Austurlandi: Ársól, Bára, Brimrún, Eining, Gerpir, Ísólfur, Jökull, Vopni 60	
8.13	Björgunarveitir á Austurlandi - Geisli, Sveinungi .....	61
8.14	Svæðisstjórn björgunarveita á svæði 13.....	62

8.15	Landsstjórn björgunarsveita .....	63
8.16	Aðgerðastjórn lögreglustjórans á Austurlandi AST.....	64
8.17	Rauði krossinn á Íslandi .....	65
8.18	Landspítali.....	66
8.19	Sjúkrahúsið á Akureyri (Sak) .....	67
8.20	Fjarskiptamiðstöð ríkislögreglustjóra (FMR) .....	68
8.21	Landhelgisgæslan (LHG) .....	69
8.22	Slökkvilið Akureyrar .....	70
8.23	Almannavarnardeild (AVD).....	71
8.24	Kennslanefnd (ID-nefnd) ríkislögreglustjóra.....	72
8.25	Rannsóknarnefnd samgönguslysa (RNSA).....	73
8.26	Samráðshópur um áfallahjálpi í lögregluumdæminu .....	74
<b>9.</b>	<b>Skipulag fjarskipta.....</b>	<b>75</b>
9.1	Grunnskipulag fjarskipta.....	75
9.2	Grunnskipulag fjarskipta á sjó .....	76
<b>10.</b>	<b>Kort .....</b>	<b>78</b>
10.1	Loftmyndir .....	78
10.2	Loftmyndir 8 km radius.....	80
<b>11.</b>	<b>Dreifingarlisti .....</b>	<b>83</b>
<b>12.</b>	<b>Breytinga saga.....</b>	<b>84</b>
<b>13.</b>	<b>Viðaukar .....</b>	<b>85</b>
13.1	Afstöðumynd af SSS, teikning.....	85
13.2	Talningablað .....	86
13.3	Starfssvæði á Egilsstaðaflugvelli.....	87

## 1. Inngangur

Flugslysaáætlunin segir fyrir um skipulag og stjórnun aðgerða í kjölfar flugslyss á eða við Egilsstaðaflugvöll. Hún er unnin af Almannavarnadeild ríkislögreglustjóra og Isavia í samvinnu við lögreglustjóran á Austurlandi og almannavarnanefnd Austurlands. Allir viðbragðsaðilar og aðrir, sem nefndir eru í áætluninni, voru hafðir með í ráðum.

Markmið áætlunarinnar eru að tryggja skipulögð viðbrögð við flugslysum á eða við Egilsstaðaflugvöll og að þolendum flugslyss berist öll nauðsynleg aðstoð á sem skemmstum tíma. Flugslysaáætlunin er til leiðbeiningar um fyrstu viðbrögð en felur ekki í sér endanleg fyrirmæli. Þannig getur lögreglustjóri ákveðið breytta starfstilhögun með tilliti til ástands og aðstæðna hverju sinni.

Lögreglustjórinn á Austurlandi, í samvinnu við Almannavarnadeild ríkislögreglustjórans og Isavia, ber ábyrgð á virkni áætlunarinnar og þessir aðilar vinna saman að uppfærslum og lagfæringum á henni en ritstjórn er á ábyrgð almannavarnadeildar. Áætlunin skal uppfærð á a.m.k. fjögurra ára fresti en boðunarlista hjá Neyðarlínunni skal uppfæra eins oft og þörf krefur og eigi sjaldnar en árlega.

Á sama hátt skal lögreglustjórinn á Austurlandi, í samvinnu við Almannavarnadeild ríkislögreglustjóra og Isavia, beita sér fyrir því að allir þættir áætlunarinnar séu æfðir að minnsta kosti á fjögurra ára fresti. Einnig skal hann stuðla að reglubundnum æfingum einstakra verkþátta.

Allir sem tengjast áætluninni skulu taka saman verkáætlun með gátlistum um það hvernig þeir leysa þau verkefni sem þeim eru falin skv. 8. kafla. Uppfærsla gátlista er á ábyrgð viðkomandi starfseininga.

Áætlunin miðast við verkþáttaskipunir SÁBF vegna aðgerða á slysavettvangi.

Við gerð áætlunarinnar var stuðst við lög nr. 82/2008 um almannavarnir, XIX. kafla laga nr. 80/2022 um loftferðir og 6. grein lögreglulaga nr. 90/1996.

Flugslysaáætlun fyrir Egilsstaðaflugvöll tekur gildi

20. desember 2024

Rafræn undirritun

Ríkislögreglustjóri

Lögreglustjórinn á Austurlandi

Isavia

Almannavarnanefnd Austurlands

## 2. Staðhættir

### Staðsetning flugvallar:

Egilsstaðaflugvöllur (BIEG) er við Lagarfljót um það bil einum og hálfum kílómetra NA frá þéttbýlinu á Egilsstöðum.

Slökkviflokkur flugvallarslökkviliðs er 5 (CAT 5) en getur farið í flokk 7 (CAT 7) samkvæmt beiðni.

### Flugvallarsvæði:

Egilsstaðaflugvöllur stendur á vel grónu flatlendi á austurbakka Lagarfljóts austan Lagarfljótsbrúar, en Eyvindará rennur alllangt austan brautar og krækir fyrir norðurenda hennar og rennur þar í Lagarfljótið

### Flugbraut:

Á Egilsstöðum er ein flugbraut. Lendingar og flugtaksáttir hennar eru á suðurenda **03** og á norðurenda **21**. Þessar tölur standa fyrir misvísandi (segulátt) stefnu flugbrautar.

<i>Lengd flugbrautar:</i>	2000 metrar. Á norðurenda brautar er 60*60m snúningsplan. Heildarlengd malbiks er 2.150 m.
<i>Breidd flugbrautar:</i>	45 metrar, 51 metri milli brautarljósa, heildarbreidd malbiks 60 metrar.
<i>Öryggissvæði:</i>	60 metrar út frá norðurenda (21), 60 metrar út frá suðurenda (03) og 150 metra út frá miðlinu brautar.
<i>Yfirborðsefni og styrkur:</i>	Malbik, PNC 45.
<i>Meðalhæð:</i>	Meðalhæð brautar yfir meðalstórstraumsfjöru eru 76 fet (u.þ.b. 23 metrar).
<i>Hnattstaða:</i>	ARP 65°17'00 N / 014°24'05W.
<i>Akbrautir:</i>	Við suðurenda er flughlað, austan brautar og liggja tvær stuttar akbrautir inn á það að flugstöð.
<i>Ljós:</i>	Þröskudsljós, blossaljós (einkennisljós f. þröskud), aðflugshallaljós (PAPI), kantljós, endaljós, akbrautarljós. <i>Leiðljós (900m) við enda brautarenda 03.</i>
<i>Leiðljós (900m):</i>	Við brautarenda 03.
<i>Fjarskipti:</i>	Viðskiptatíðni flugturns er 119,4Mhz. Aukatíðni er 118,4 Mhz.
<i>Aðflug:</i>	Tvær blindflugsleiðir eru inn á braut 03 svokallað "ILS RWY 03" og "NDB/DME RWY 03". Ein blindflugsleið er inn á braut 21 og er hún kölluð "NDB/DME RWY 21". Hægt að gera sjón aðflug að báðum endum (03 og 21).

### Mannvirki:

Við suðausturenda brautar er flugstæði og við það standa í röð flugstöð, tækja- og vélageymslur og flugskýli. Norðan flugstæðis eru eldsneytistankar. Um það bil 200 metrum þar fyrir norðan og austur við flugvallargirðingu er sandgeymsla en ekið er að henni frá flugbraut.

**Akbrautir, vegir, slóðar:**

Við suðurenda flugbrautar liggur þjóðvegur, sunnan hans taka við tún. Frá norðurenda liggur vegslóði að Eyvindará. Vestan brautar er stuttur slóði sem liggur þvert á braut að GP skúr. Utan girðingar, að vestan verðu, er moldarslóði út undir gamla farveg Eyvindarár. Austan brautar liggur vegslóði meðfram brautinni, utan flugvallargirðingar. Vatn liggur að flugvallarsvæðinu á þrjá vegu. Akstur öryggistækja vestan brautar, utan girðingar sé takmarkaður

**Flugumferð:**

Reglulegt farþegaflug er stundað til Egilsstaða. Einnig er beint millilandaflug með stórum þotum sé stundað frá vellinum. Stórar þotur nota völlinn mikið sem varaflogvöll þegar flogið er til landsins. Einnig má nefna talsvert sjúkra-, leigu- og einkaflug.

**Þjónustutími:**

Vakt er á vellinum allan sólarhringinn, allt árið en þjónustutími vallarins er kl. 07:00 til 23:00.

Vinsamlega athugið nánari upplýsingar um flugvöllinn er að finna í AIP.

Vinsamlega athugið að upplýsingar um flugvöllinn geta breyst en ávallt má finna nýjustu upplýsingar í Flugmálahandbók Íslands, [eaip.samgongustofa.is](http://eaip.samgongustofa.is).



## 3. Skilgreining

### 3.1 Virkjun

Flugslysaáætlunina er hægt að virkja á þremur mismunandi stigum. Forsendur virkjunar liggja í samráði flugradíómans í flugturni og flugstjóra loftfars (ef vélin er enn á flugi). Þannig tilkynnir flugradíómaður í flugturni Neyðarlínunni um á hvaða stig skuli virkja áætlunina. Þeir sem heimild hafa til að virkja áætlunina eru:

- Flugturninn á Egilsstöðum
- Lögreglan á Austurlandi
- Flugstjórnarmiðstöðin í Reykjavík
- Almannavarnadeild ríkislögreglustjóra
- Fjarskiptamiðstöð ríkislögreglustjóra

Þegar flugslysaáætlunin hefur verið virkjuð eru aðgerðir undir stjórn aðgerðastjórnar. Aðgerðastjórn metur hvort þörf er á að boða fleiri aðila til starfa.

Við ákvörðun um umfang skal miða við fjölda um borð. Sé það ekki vitað skal miða við sætafjölda vélar.

### 3.2 Almannavarnastig

Almannavarnastigin lýsa alvarleika og eru þau þrjú, óvissustig, hættustig og neyðarstig. Umfang atburðar er táknað með litum, grænum, gulur og rauður.

#### 3.2.1 Óvissustig

**Ástand þar sem óvissa ríkir um öryggi loftfars og þeirra sem í því eru.**

##### Grænt

Umfang þar sem daglegar bjargir í umdæminu sinna atvikinu án aukins viðbúnaðar. Miðað við að 2 eða færri séu um borð í loftfarinu.

##### Gult

Umfang þar sem daglegar bjargir í umdæminu sinna atvikinu auk þátttöku valinna bjarga. Miðað við að 3 – 4 séu um borð í loftfarinu og þörf sé á samhæfingu viðbragðsaðila.

##### Rautt

Umfang þar sem daglegar bjargir í umdæminu þurfa utanaðkomandi aðstoð. Miðað við að 5 eða fleiri séu um borð í loftfarinu og þörf sé á samhæfingu viðbragðsaðila.

##### Viðbrögð:

Tilteknir aðilar, sem skilgreindir eru í boðunargrunni Neyðarlínunnar 112, sinna verkskyldum samkvæmt áætlun þessari (sjá kafla 4).



**3.2.2 Hættustig**

Ástand þar sem ótti ríkir um öryggi loftfars og þeirra sem í því eru.

**Grænt**

Umfang þar sem daglegar bjargir í umdæminu sinna atvikinu án aukins viðbúnaðar. Miðað við að 2 eða færri séu um borð í loftfarinu.

**Gult**

Umfang þar sem daglegar bjargir í umdæminu sinna atvikinu auk þátttöku valinna bjarga. Miðað við að 3 – 4 séu um borð í loftfarinu og þörf sé á samhæfingu viðbragðsaðila.

**Rautt**

Umfang þar sem daglegar bjargir í umdæminu þurfa utanaðkomandi aðstoð. Miðað við að 5 eða fleiri séu um borð í loftfarinu og þörf sé á samhæfingu viðbragðsaðila

**Viðbrögð:**

Tilteknir aðilar, sem skilgreindir eru í boðunargrunni Neyðarlínunnar 112, sinna verkskyldum samkvæmt áætlun þessari (sjá kafla 4).

**3.2.3 NEYÐARSTIG - LAND**

Ástand þar sem vitað er að loftfar er í alvarlegri, yfirvofandi hættu og þeir sem í því eru þarfnast tafarlausrar aðstoðar, t.d. flugslys á landi.

**Grænt**

Umfang þar sem daglegar bjargir í umdæminu sinna atvikinu án aukins viðbúnaðar. Miðað við að 2 eða færri séu um borð í loftfarinu.

**Gult**

Umfang þar sem daglegar bjargir í umdæminu sinna atvikinu auk þátttöku valinna bjarga. Miðað við að 3 – 4 séu um borð í loftfarinu og þörf sé á samhæfingu viðbragðsaðila.

**Rautt**

Umfang þar sem daglegar bjargir í umdæminu þurfa utanaðkomandi aðstoð. Miðað við að 5 eða fleiri séu um borð í loftfarinu og þörf sé á samhæfingu viðbragðsaðila

**Viðbrögð:**

Tilteknir aðilar, sem skilgreindir eru í boðunargrunni Neyðarlínunnar 112, sinna verkskyldum samkvæmt áætlun þessari (sjá kafla 4).

### 3.2.4 NEYÐARSTIG – SJÓR / Lagarfjót

Ástand þar sem vitað er að loftfar er í alvarlegri, yfirvofandi hættu og þeir sem í því eru þarfnast tafarlausrar aðstoðar, t.d. flugslys á sjó.

**Grænt**



Umfang þar sem daglegar bjargar í umdæminu sinna atvikinu án aukins viðbúnaðar. Miðað við að 2 eða færri séu um borð í loftfarinu.

**Gult**



Umfang þar sem daglegar bjargar í umdæminu sinna atvikinu auk þátttöku valinna bjarga. Miðað við að 3 – 4 séu um borð í loftfarinu og þörf sé á samhæfingu viðbragðsaðila.

**Rautt**



Umfang þar sem daglegar bjargar í umdæminu þurfa utanaðkomandi aðstoð. Miðað við að 5 eða fleiri séu um borð í loftfarinu og þörf sé á samhæfingu viðbragðsaðila

#### **Viðbrögð:**

Tilteknir aðilar, sem skilgreindir eru í boðunargrunni Neyðarlínunnar 112, sinna verkskildum samkvæmt áætlun þessari (sjá kafla 4).

### 3.3 Afboðun

Aðgerðastjórn tilkynnir afboðun og breytingar á almannavarnastigi til Neyðarlínu sem sér um framkvæmd hennar og sendir tilkynningu þar um. Aðgerðastjórn tilkynnir auk þess um afboðun á TETRA til þeirra viðbragðsaðila sem hafa verið virkjaðir.

Einungis aðgerðastjóri eða flugturn hafa heimild til þess að afboða eða breyta háskastigum eftir að Viðbragðsáætlunin hefur verið virkjuð. Aðgerðastjóri og turn hafa samráð um afboðun eða breytingar á háskastigum. Aðgerðastjórn tilkynnir afboðun og breytingar á almannavarnarstigi til flugturns, sem tilkynnir afboðunina eða breytinguna til Neyðarlínu sem sér um framkvæmd hennar og sendir tilkynningu þar um. Aðgerðastjórn tilkynnir auk þess um afboðun á TETRA til þeirra viðbragðsaðila sem hafa verið virkjaðir. Ef AST er ekki starfandi mun flugturn afboða aðgerðina.

## 3.4 Skammstafanir

<b>AHS</b>	Aðhlyningarstjóri
<b>AST</b>	Aðgerðastjórn /-stjóri
<b>AVN/Av-nefnd</b>	Almannavarnanefnd
<b>BF</b>	Biðsvæði flutningstækja
<b>BH</b>	Biðsvæði hjálparliðs
<b>BTB</b>	Biðsvæði tækja og búnaðar
<b>ETA</b>	Áætlaður komutími (Estimated Time of Arrival)
<b>ETD</b>	Áætlaður brottfarartími (Estimated Time of Departure)
<b>FFE</b>	Flugslysaáætlun fyrir Egilsstaðaflugvöll
<b>SAK</b>	Sjúkrahúsið á Akureyri
<b>IL</b>	Innri lokun
<b>Isavia</b>	Isavia, rekstraraðili flugvalla og flugleiðsöguþjónustu á Íslandi
<b>JRCC</b>	Stjórnstöð sjóbjörgunar (Joint Rescue Coordination Centre)
<b>L og B</b>	Verkþátturinn Leit og björgun
<b>LSH</b>	Landspítali Háskólasjúkrahús
<b>Lp</b>	Lendingarsvæði fyrir þryllur
<b>Mhz</b>	Megahertz
<b>MÓT</b>	Móttökustaður fyrir bjargir
<b>NVF</b>	Neyðaráætlun vegna flugverndar
<b>OSC</b>	Vettvangsstjóri sjór (ON scene coordinator)
<b>RKÍ</b>	Rauði krossinn á Íslandi
<b>RNSA</b>	Rannsóknarnefnd samgönguslysa
<b>S og F</b>	Verkþátturinn Sjúkra- og fjöldahjálp
<b>SÁBF</b>	Stjórnun-Áætlun-Bjargir-Framkvæmd – verkþáttaskipurit fyrir AST og VST
<b>SLY</b>	Slysstaður / slysavettvangur
<b>SSA</b>	Söfnunarsvæði aðstandenda
<b>SSL</b>	Söfnunarsvæði látinna
<b>SSS</b>	Söfnunarsvæði slasaðra
<b>SST</b>	Samhæfingarstöðin
<b>TWR</b>	Flugturn
<b>VHF</b>	Very High Frequency
<b>VST</b>	Vettvangsstjórn / -stjóri
<b>VPS</b>	Verkþáttastjórar
<b>YL</b>	Ytri lokun

## 4. Boðun

Eftirtaldir boða þá, sem verkskyldur hafa, til starfa:

**Flugradíómaður í flugturninum á Egilsstöðum gerir eftirfarandi aðilum viðvart:**

Flugturn boðar um talhópinn, **TETRA „Boðun“**, eftirtalda:

- Flugvallarþjónustu Isavia á Egilsstaðaflugvelli
- Fjarskiptamiðstöð ríkislögreglustjóra
- Neyðarlínuna
- Landhelgisgæsluna (JRCC)

Og tilkynnir um virkun: **ÓVISSUSTIG;**

**HÆTTUSTIG,**

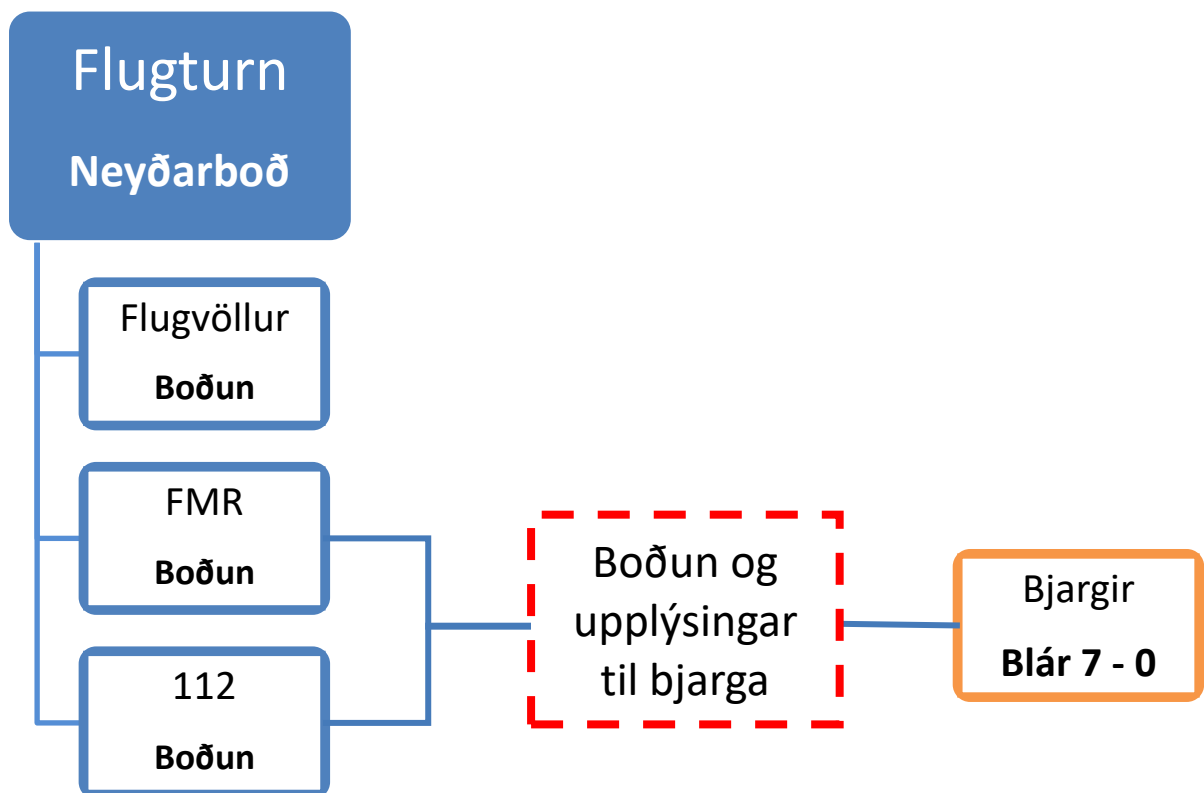
**NEYÐARSTIG eða**

**NEYÐARSTIG SJÓR**

og viðeigandi lit (grænn, gulur eða rauður), líklega staðsetningu og atburður í hnitum skv. korti.

Auk þess veitir hann eftir föngum upplýsingar um atburðinn (sjá nánar kafla 8.1).

Neyðarlínan/FMR tryggja boðun með SMS og koma upplýsingum til bjarga á leið á vettvang á TETRA talhóp **Blár 7-0**.



**4.1 Óvissustig****Neyðarlína 112 boðar með SMS: Óvissustig – Grænn – Egilsstaðaflugvöllur** 

Flugstjórnarmiðstöðin í Reykjavík
Flugturninn á Egilsstöðum
FMR – yfirmenn / sms vaksími
Lögregla á Austurlandi
Rannsóknarnefnd samgönguslysa, flugslys
Isavia Flugvallarþjónusta á Egilsstöðum - Hópur 1
Brunavarnir á Austurlandi - Egilsstöðum - Yfirmenn
Heilbrigðisstofnun Austurlands
Almannavarnadeild ríkislögreglustjóra – bakvaktar starfsmenn
Svæðisstjórn björgunarsveita á svæði 13

**Neyðarlína 112 boðar með SMS: Óvissustig – Gulur – Egilsstaðaflugvöllur** 

Flugstjórnarmiðstöðin í Reykjavík
Flugturninn á Egilsstöðum
FMR – yfirmenn / sms vaksími
Lögregla á Austurlandi
Rannsóknarnefnd samgönguslysa, flugslys
Isavia Flugvallarþjónusta á Egilsstöðum - Hópur 1
Brunavarnir á Austurlandi - Egilsstöðum - Yfirmenn
Heilbrigðisstofnun Austurlands
Almannavarnadeild ríkislögreglustjóra – bakvaktar starfsmenn
Svæðisstjórn björgunarsveita á svæði 13

**Neyðarlína 112 boðar með SMS: Óvissustig – Rauður – Egilsstaðaflugvöllur** 

Flugstjórnarmiðstöðin í Reykjavík
Flugturninn á Egilsstöðum
FMR – yfirmenn / sms vaksími
Lögregla á Austurlandi
Rannsóknarnefnd samgönguslysa, flugslys
Isavia Flugvallarþjónusta á Egilsstöðum - Hópur 1
Brunavarnir á Austurlandi - Egilsstöðum - Yfirmenn
Heilbrigðisstofnun Austurlands
Almannavarnadeild ríkislögreglustjóra – bakvaktar starfsmenn
Svæðisstjórn björgunarsveita á svæði 13

Í kafla 8 eru tilgreind hlutverk hvers aðila í áætluninni.

## 4.2 Hættustig

Neyðarlína 112 boðar með SMS: Hættustig – Grænn – Egilsstaðaflugvöllur 

Aðgerðastjórn í umdæmi lögreglustjórans á Austurlandi
Almannavarnadeild ríkislögreglustjóra - bakvaktarstarfsmenn
Áhöfn SST hópur 1 og hópur 2
Fjarskiptamiðstöð Ríkislögreglustjóra – Yfirmenn / SMS vaktsími
Flugturninn á Egilsstöðum (vettvangseining undir Isavia hópi 1 og 2)
Isavia Flugvallarþjónusta á Egilsstöðum – Hópur 1 og 2
Isavia höfuðstöðvar – öll flugtengd atvik
Landhelgisgæslan - Útkallslið
Landsbjörg – Landsstjórn bakvakt
Lögregla á Austurlandi
Rannsóknarnefnd Samgönguslysa - flugslysasvið
Rauði krossinn á Austurlandi - Neyðarnefnd
Heilbrigðisstofnun Austurlands
Brunavarnir á Austurlandi - Egilsstöðum
Brunavarnir á Austurlandi – Seyðisfjörður
Slökkviliðið í Fjarðarbyggð
Sjúkrabifreið á Egilsstöðum
Sjúkrabifreið á Seyðisfirði
Sjúkrabifreið í Fjarðarbyggð
Svæðisstjórn björgunarsveita á svæði 13
Björgunarsveitir: Ársól-Báru-Brimrún-Einingu-Geisla-Gerpi-Hérað-Ísólf-Jökul-Sveinunga-Vopna

## Neyðarlína 112 boðar með SMS: Hættustig – Gulur – Egilsstaðaflugvöllur



Aðgerðastjórn í umdæmi lögreglustjórans á Austurlandi
Almannavarnadeild ríkislögreglustjóra - bakvaktarstarfsmenn
Áhöfn SST hópur 1 og hópur 2
Fjarskiptamiðstöð Ríkislögreglustjóra – Yfirmenn / SMS vaksími
Flugturninn á Egilsstöðum (vettvangseining undir Isavia hópi 1 og 2)
Isavia Flugvallarþjónusta á Egilsstöðum – Hópur 1 og 2
Isavia höfuðstöðvar – öll flugtengd atvik
Landhelgisgæslan - Útkallslið
Landsbjörg – Landsstjórn bakvakt
Lögregla á Austurlandi
Rannsóknarnefnd Samgönguslysa - flugslysasvið
Rauði krossinn á Austurlandi - Neyðarnefnd
Heilbrigðisstofnun Austurlands
Brunavarnir á Austurlandi - Egilsstöðum
Brunavarnir á Austurlandi – Seyðisfjörður
Slökkviliðið í Fjarðarbyggð
Sjúkrabifreið á Egilsstöðum
Sjúkrabifreið á Seyðisfirði
Sjúkrabifreið í Fjarðarbyggð
Svæðisstjórn björgunarsveita á svæði 13
Björgunarsveitir: Ársól-Báru-Brimrún-Einingu-Geisla-Gerpi-Hérað-Ísólf-Jökul-Sveinunga-Vopna

**Neyðarlína 112 boðar með SMS: Hættustig – Rauður – Egilsstaðaflugvöllur**

Aðgerðastjórn í umdæmi lögreglustjórans á Austurlandi
Almannavarnadeild ríkislögreglustjóra - bakvaktarstarfsmenn
Áhöfn SST hópur 1 og hópur 2
Fjarskiptamiðstöð Ríkislögreglustjóra – Yfirmenn / SMS vakt sími
Flugturninn á Egilsstöðum (vettvangseining undir Isavia hópi 1 og 2)
Isavia Flugvallarþjónusta á Egilsstöðum – Hópur 1 og 2
Isavia höfuðstöðvar – öll flugtengd atvik
Landhelgisgæslan - Útkallslíð
Landsbjörg – Landsstjórn bakvakt
Lögregla á Austurlandi
Rannsóknarnefnd Samgönguslysa - flugslysasvið
Rauði krossinn á Austurlandi - Neyðarnefnd
Heilbrigðisstofnun Austurlands
Brunavarnir á Austurlandi - Egilsstöðum
Brunavarnir á Austurlandi – Seyðisfjörður
Slökkviliðið í Fjarðarbyggð
Sjúkrabifreið á Egilsstöðum
Sjúkrabifreið á Seyðisfirði
Sjúkrabifreið í Fjarðarbyggð
Svæðisstjórn björgunarsveita á svæði 13
Björgunarsveitir – Ársól-Báru-Brimrún-Einingu-Geisla-Gerpi-Hérað-Ísólf-Jökul-Sveinunga-Vopna

Í kafla 8 eru tilgreind hlutverk hvers aðila í áætluninni.



### 4.3 Neyðarstig

#### Neyðarlína 112 boðar með SMS: Neyðarstig – Grænn – Egilsstaðaflugvöllur



Aðgerðastjórn í umdæmi lögreglustjórans á Austurlandi
Almannavarnadeild ríkislögreglustjóra - bakvaktarstarfsmenn Áhöfn SST - hópur 1 og 2
Ársól-Báru-Brimrún-Einingu-Geisla-Gerpi-Hérað-Ísólf-Jökul-Sveinunga-Vopna
Brunavarnir á Austurlandi - Egilsstaðir
Brunavarnir á Austurlandi - Seyðisfjörður
Fjarskiptamiðstöð Ríkislögreglustjóra – Yfirmenn / SMS vaksími
Fjórðungssjúkrahúsið á Akureyri
Flugstjórnarmiðstöðin í Reykjavík
Flugvallarþjónusta Isavia á Egilsstöðum
Heilbrigðisstofnun Austurlands
Isavia Flugvallarþjónusta á Egilsstöðum – Hópur 1 og 2 ( Flugturninn á Egilsstöðum )
Isavia höfuðstöðvar – öll flugtengd atvik
Landhelgisgæslan / Stjórnstöð JRCC
Landsbjörg – Landsstjórn bakvakt
Landspítalinn
Lögreglan á Austurlandi
Rannsóknarnefnd samgönguslysa
Rauði krossinn á Íslandi
Ríkislögreglustjóri - almannavarnadeild – hópur 1 og 2
Samráðshópur um áfallahjálp
Sjúkrabifreið á Egilsstöðum
Sjúkrabifreið á Seyðisfirði
Sjúkrabifreið í Fjarðarbyggð
Sjúkrahúsið á Akureyri - Hópslys
Slökkvilið Akureyrar
Slökkvilið í Fjarðarbyggð
Starfsmenn Icelandair Egilsstaðaflugvelli
Svæðisstjórn björgunarsveita á svæði 13
Tollgæsla

## Neyðarlína 112 boðar með SMS: Neyðarstig – Gulur – Egilsstaðaflugvöllur



Aðgerðastjórn í umdæmi lögreglustjórans á Austurlandi
Almannavarnadeild ríkislögreglustjóra - bakvaktarstarfsmenn
Áhöfn SST - hópur 1 og 2
Ársól-Báru-Brimrún-Einingu-Geisla-Gerpi-Hérað-Ísólf-Jökul-Sveinunga-Vopna
Brunavarnir á Austurlandi - Egilsstaðir
Brunavarnir á Austurlandi - Seyðisfjörður
Fjarskiptamiðstöð Ríkislögreglustjóra – Yfirmenn / SMS vaksími
Fjórðungssjúkrahúsið á Akureyri
Flugstjórnarmiðstöðin í Reykjavík
Flugvallarþjónusta Isavia á Egilsstöðum
Heilbrigðisstofnun Austurlands
Isavia Flugvallarþjónusta á Egilsstöðum – Hópur 1 og 2 ( Flugturninn á Egilsstöðum )
Isavia höfuðstöðvar – öll flugtengd atvik
Landhelgisgæslan / Stjórnstöð JRCC
Landsbjörg – Landsstjórn bakvakt
Landspítalinn
Lögreglan á Austurlandi
Rannsóknarnefnd samgönguslysa
Rauði krossinn á Íslandi
Ríkislögreglustjóri - almannavarnadeild – hópur 1 og 2
Samráðshópur um áfallahjálp
Sjúkrabifreið á Egilsstöðum
Sjúkrabifreið á Seyðisfirði
Sjúkrabifreið í Fjarðarbyggð
Sjúkrahúsið á Akureyri - Hópslys
Slökkvilið Akureyrar
Slökkvilið í Fjarðarbyggð
Starfsmenn Icelandair Egilsstaðaflugvelli
Svæðisstjórn björgunarsveita á svæði 13
Tollgæsla

**Neyðarlína 112 boðar með SMS: Neyðarstig – Rauður – Egilsstaðaflugvöllur**

Aðgerðastjórn í umdæmi lögreglustjórans á Austurlandi
Almannavarnardeild ríkislögreglustjóra - bakvaktarstarfsmenn
Áhöfn SST - hópur 1 og 2
Björgunarsveitir: Ársól-Báru-Brimrún-Einingu-Geisla-Gerpi-Hérað-Ísólf-Jökul-Sveinunga-Vopna
Brunavarnir á Austurlandi - Egilsstaðir
Brunavarnir á Austurlandi - Seyðisfjörður
Fjarskiptamiðstöð Ríkislögreglustjóra – Yfirmenn / SMS vaksími
Fjórðungssjúkrahúsið á Akureyri
Flugstjórnarmiðstöðin í Reykjavík
Flugvallarþjónusta Isavia á Egilsstöðum
Heilbrigðisstofnun Austurlands
Isavia Flugvallarþjónusta á Egilsstöðum – Hópur 1 og 2 ( Flugturninn á Egilsstöðum )
Isavia höfuðstöðvar – öll flugtengd atvik
Landhelgisgæsluna / Stjórnstöð JRCC
Landsbjörg – Landsstjórn bakvakt
Landspítalinn
Lögreglan á Austurlandi
Rannsóknarnefnd samgönguslysa
Rauði krossinn á Íslandi
Ríkislögreglustjóri - almannavarnardeild – hópur 1 og 2
Samráðshópur um áfallahjálp
Sjúkrabifreið á Egilsstöðum
Sjúkrabifreið á Seyðisfirði
Sjúkrabifreið í Fjarðarbyggð
Sjúkrahúsið á Akureyri - Hópslys
Slökkvilið Akureyrar
Slökkvilið í Fjarðarbyggð
Starfsmenn Icelandair Egilsstaðaflugvelli
Svæðisstjórn björgunarsveita á svæði 13
Tollgæsla

Í kafla 8 eru tilgreind hlutverk hvers aðila í áætluninni.

#### 4.4 Neyðarstig - Lagarfljót

##### Neyðarlína 112 boðar með SMS: Neyðarstig – Grænn – Egilsstaðaflugvöllur



Aðgerðastjórn í umdæmi lögreglustjórans á Austurlandi
Almannavarnadeild ríkislögreglustjóra - bakvaktarstarfsmenn
Áhöfn SST - hópur 1 og 2
Björgunarsveitir: Ársól-Báru-Brimrún-Einingu-Geisla-Gerpi-Hérað-Ísólf-Jökul-Sveinunga-Vopna
Brunavarnir á Austurlandi – Egilsstaðir
Brunavarnir á Austurlandi - Seyðisfjörður
Fjarskiptamiðstöð Ríkislögreglustjóra – Yfirmenn / SMS vaktsími
Fjórðungssjúkrahúsið á Akureyri
Flugstjórnarmiðstöðin í Reykjavík
Flugvallarþjónusta Isavia á Egilsstöðum
Heilbrigðisstofnun Austurlands
Isavia Flugvallarþjónusta á Egilsstöðum – Hópur 1 og 2 ( Flugturninn á Egilsstöðum )
Isavia höfuðstöðvar – öll flugtengd atvik
Landhelgisgæslan / Stjórnstöð JRCC
Landsbjörg – Landsstjórn bakvakt
Landspítalinn
Lögreglan á Austurlandi - Egilsstaðir
Rannsóknarnefnd samgönguslysa
Rauði krossinn á Íslandi
Ríkislögreglustjóri - almannavarnadeild – hópur 1 og 2
Samráðshópur um áfallahjálp
Sjúkrabifreið á Egilsstöðum
Sjúkrabifreið á Seyðisfirði
Sjúkrabifreið í Fjarðarbyggð
Sjúkrahúsið á Akureyri - Hópslys
Slökkvilið Akureyrar
Slökkviliðið í Fjarðarbyggð
Starfsmenn Icelandair Egilsstaðaflugvelli
Svæðisstjórn björgunarsveita á svæði 13

## Neyðarlína 112 boðar með SMS: Neyðarstig – Gulur – Egilsstaðaflugvöllur



Aðgerðastjórn í umdæmi lögreglustjórans á Austurlandi
Almannavarnadeild ríkislögreglustjóra - bakvaktarstarfsmenn
Áhöfn SST - hópur 1 og 2
Björgunarsveitir: Ársól-Báru-Brimrún-Einingu-Geisla-Gerpi-Hérað-Ísólf-Jökul-Sveinunga-Vopna
Brunavarnir á Austurlandi – Egilsstaðir
Brunavarnir á Austurlandi - Seyðisfjörður
Fjarskiptamiðstöð Ríkislögreglustjóra – Yfirmenn / SMS vaksími
Fjórðungssjúkrahúsið á Akureyri
Flugstjórnarmiðstöðin í Reykjavík
Flugvallarþjónusta Isavia á Egilsstöðum
Heilbrigðisstofnun Austurlands
Isavia Flugvallarþjónusta á Egilsstöðum – Hópur 1 og 2 ( Flugturninn á Egilsstöðum )
Isavia höfuðstöðvar – öll flugtengd atvik
Landhelgisgæslan / Stjórnstöð JRCC
Landsbjörg – Landsstjórn bakvakt
Landspítalinn
Lögreglan á Austurlandi - Egilsstaðir
Rannsóknarnefnd samgönguslysa
Rauði krossinn á Íslandi
Ríkislögreglustjóri - almannavarnadeild – hópur 1 og 2
Samráðshópur um áfallahjálp
Sjúkrabifreið á Egilsstöðum
Sjúkrabifreið á Seyðisfirði
Sjúkrabifreið í Fjarðarbyggð
Sjúkrahúsið á Akureyri - Hópslys
Slökkvilið Akureyrar
Slökkviliðið í Fjarðarbyggð
Starfsmenn Icelandair Egilsstaðaflugvelli
Svæðisstjórn björgunarsveita á svæði 13

## Neyðarlína 112 boðar með SMS: Neyðarstig – Rauður – Egilsstaðaflugvöllur



Aðgerðastjórn í umdæmi lögreglustjórans á Austurlandi
Almannavarnadeild ríkislögreglustjóra - bakvaktarstarfsmenn
Áhöfn SST - hópur 1 og 2
Björgunarsveitir: Ársól-Báru-Brimrún-Einingu-Geisla-Gerpi-Hérað-Ísólf-Jökul-Sveinunga-Vopna
Brunavarnir á Austurlandi – Egilsstaðir
Brunavarnir á Austurlandi - Seyðisfjörður
Fjarskiptamiðstöð Ríkislögreglustjóra – Yfirmenn / SMS vaktsími
Fjórðungssjúkrahúsið á Akureyri
Flugstjórnarmiðstöðin í Reykjavík
Flugvallarþjónusta Isavia á Egilsstöðum
Heilbrigðisstofnun Austurlands
Isavia Flugvallarþjónusta á Egilsstöðum – Hópur 1 og 2 ( Flugturninn á Egilsstöðum )
Isavia höfuðstöðvar – öll flugtengd atvik
Landhelgisgæslan / Stjórnstöð JRCC
Landsbjörg – Landsstjórn bakvakt
Landspítalinn
Lögreglan á Austurlandi - Egilsstaðir
Rannsóknarnefnd samgönguslysa
Rauði krossinn á Íslandi
Ríkislögreglustjóri - almannavarnadeild – hópur 1 og 2
Samráðshópur um áfallahjálp
Sjúkrabifreið á Egilsstöðum
Sjúkrabifreið á Seyðisfirði
Sjúkrabifreið í Fjarðarbyggð
Sjúkrahúsið á Akureyri - Hópslys
Slökkvilið Akureyrar
Slökkviliðið í Fjarðarbyggð
Starfsmenn Icelandair Egilsstaðaflugvelli
Svæðisstjórn björgunarsveita á svæði 13
Tollgæslan

Í kafla 8 eru tilgreind hlutverk hvers aðila í áætluninni.

## 5. Stjórnkerfi

### 5.1 Grunneiningar, hlutverk og tengingar stjórnkerfisins

#### Stjórnkerfið – grunneiningar – hlutverk – tenging

##### Aðgerðastjórn

###### AST

###### Hlutverk:

Yfirstjórn og samhæfing aðgerða innan umdæmis

Bakland vettvangsstjórnar

###### Tenging við viðbragðsaðila:

Allar starfseiningar innan umdæmis sem eru ekki starfandi á vettvangi

##### Samhæfingarstöðin

###### SST

###### Hlutverk:

Yfirstjórn á aðstoð milli umdæma og aðstoð ríkisstofnana

Flutningur slasaðra milli umdæma

Bakland aðgerðastjórnar

Samhæfing á landsvísu

###### Tenging við viðbragðsaðila:

Allar bjargir á landinu sem eru starfandi utan umdæmis ófallsins

Ríkisstofnanir

Erlendar bjargir

##### Vettvangsstjórn

###### VST

###### Hlutverk:

Yfirstjórn og samhæfing aðgerða á vettvangi

Bakland verkþáttastjóra

###### Tenging við viðbragðsaðila:

Allar starfseiningar

við störf á vettvangi

Björgunarstjóri

Undirstjórnandi

Stjórnandi svæðis

Stjórnandi verkefnis

Aðhlynningarstjóri

Undirstjórnandi

Viðbragðssveit

Fjarskiptamaður

Birgðarstjóri

Gæslustjóri

Undirstjórnandi

Stjórnandi svæðis

Stjórnandi talningar

Flutningastjóri

Undirstjórnandi

Stjórnandi MÓT

Stjórnandi Biðsvæðis

## 5.2 Aðgerðastjórn AST

Yfirstjórn aðgerða samkvæmt flugslysaáætluninni er á ábyrgð lögreglustjórans á Austurlandi. Í aðgerðarstjórn sitja fulltrúar frá:

Aðgerðastjórn er að jafnaði þannig skipuð:

Lögreglustjórinn á Austurlandi eða staðgengill hans - **aðgerðastjóri**  
 Fulltrúi Brunavarna á Austurlandi  
 Fulltrúi Heilbrigðisstofnunar Austurlands  
 Fulltrúi Svæðisstjórnar björgunarsveita - svæði 13  
 Fulltrúi Rauða krossins  
 Fulltrúi Isavia  
 Fulltrúi flugrekanda  
 Bæjarstjórinn í Múlaþingi

Aðgerðastjórn starfar í samvinnu við Vettvangsstjórn og Samhæfingarstöðina. Í stjórn aðgerða felst m.a. skipulag björgunar- og hjálparstarfa vegna hættu eða tjóns sem getur eða hefur skapast og að stýra neyðaraðgerðum í samvinnu við Vettvangsstjórn og Samhæfingarstöðina. Lögreglustjóri tilnefnir vettvangsstjóra er fari með stjórn og samhæfingu á vettvangi.

Aðgerðastjórn skal huga að starfslíði til að sinna eftirtöldum verkefnum:

- Símsvörun
- Skráningum og almennri ritvinnslu og meðferð upplýsinga
- Fjarskiptum
- Umboðsmaður flugfélags skal skipa tengilið hjá/við AST

Helstu verkefni aðgerðastjórnar:

- Stjórna og samræma heildaraðgerðir og forgangsraða innan aðgerðasvæðis
- Endurmat á háskastigi og umfangi
- Virkjun starfseininga innan umdæmis
- Yfirstjórn og bakland VST
- Tryggja samskipti við SST
- Tryggja samskipti við heilbrigðisstofnanir í umdæmi
- Tryggja samskipti við Rauða krossinn á Íslandi
- Tryggja samskipti við flugvöll og flugturn
- Tryggja virkjun og samskipti við SSA
- Tryggja samskipti við fjölmiðla í samráði við hlutaðeigandi aðila (sjá kafla 5.9 fjölmiðlar)
- Tryggja að farþegalisti sé réttur áður en hann er gefinn út
- Tryggja flutningstæki (strætó, rútur) vegna farþega (græna) frá SSS
- Tryggja aðkomu kennslanefndar ef þörf er á
- Hugsa að mögulegri drónanotkun sem og talhóp fyrir þann hóp
- Yfirfæra vettvanginn til lögreglu og RNSA

**Aðsetur aðgerðastjórnar:**



**Aðalaðsetur:**

Stjórnstöð almannavarnanefndar  
 Fljótsdalshéraðs og Borgarfjarðar  
 eystri í björgunarsveitarhúsinu

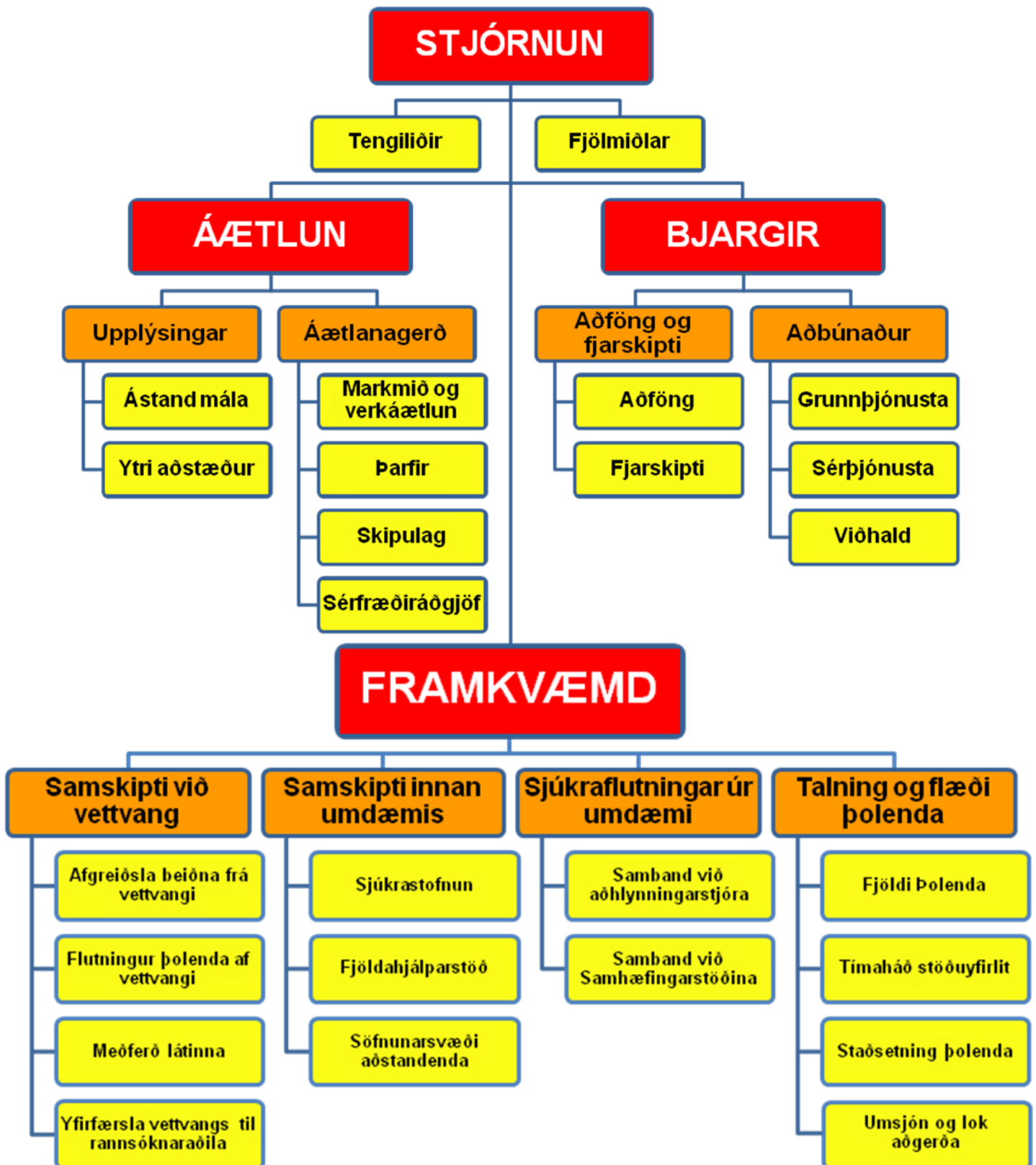


**Varaaðsetur:**

Lögreglustöðin á  
 Egilsstöðum



## 5.3 Verkpáttaskipurit fyrir aðgerðastjórn



Verkaskipting er skv. verkpáttaskipuriti fyrir aðgerðastjórn. Aðgerðastjóri getur breytt verkaskiptingu, ef hann telur þörf á.

## 5.4 Vettvangsstjórn VST

Stjórn og samhæfing á vettvangi er í höndum vettvangsstjóra sem tilnefndur er af lögreglustjóra.

**Vettvangsstóri kemur að jafnaði úr röðum lögreglunnar. Hann skal hafa þjálfun og reynslu af vettvangsstjórn.**

Vettvangsstjórn vegna flugslyss á eða við Egilsstaðaflugvöll er skipuð fulltrúum frá:

- Lögreglunni á Austurlandi
- Brunavörnum á Austurlandi
- Svæðisstjórn björgunarsveita - svæði 13
- Starfsmanni frá Isavia

Vettvangsstjóri skal skipta verkefnum milli aðila í vettvangsstjórn eftir aðstæðum hverju sinni.

Vettvangsstjórn skal skipa fólk í skráningu, fjarskipti og önnur störf eftir þörfum.

Mikilvæg verkefni vettvangsstjórnar:

- Heildarstjórn og samhæfing aðgerða á vettvangi í samræmi við verkþáttaskipuritið SÁBF skv. umboði lögreglustjóra.
- Vinna heildarskipulag fyrir vettvang, svo sem staðsetningu SSS, biðsvæða og lokana í samráði við verkþáttastjóra.
- Styðja verkþáttastjóra í þeirra störfum.
- Fylgjast með nýtingu bjarga og aðstoðar við ráðstöfun og tilfærslu þeirra.
- Sá sem er skipaður í Framkvæmd skal vera í fjarskiptasambandi við verkþáttastjórana (sjá næsta kafla).
- Skipulagning fjarskipta á vettvangi.
- Að tryggja fjarskipti við aðgerðastjórn.

**Aðsetur vettvangsstjórnar:**

Aðalaðsetur: Flugstöðvarhús, fundarsalur / VST bíll

Varaaðsetur: Eftir aðstæðum

**Merkja skal vettvangsstjórnarbílinn tryggilega með segulmerki eða fána: VST**

## 5.5 Verkpáttastjórar

Á hverju starfssvæði og við hvern verkpátt starfa margar verkeiningar eða starfsstéttir. Nauðsynlegt er að samhæfa störf þeirra og er það hlutverk verkpáttastjóranna en þeir eru millistjórnendur sem stýra og samhæfa verkþætti á vettvangi í umboði vettvangsstjóra.

Verkpáttastjórar	Aðilar sem skipa verkpáttastjóra	Vinnusvæði
Björgunarstjóri	Brunavarnir á Austurlandi	Við slysstað
Aðhlyningarstjóri	Heilbrigðisstofnun Austurlandi	Við söfnunarsvæðin
Gæslustjóri	Lögreglan á Austurlandi	Hreyfanlegur eftir þörfum
Flutningastjóri	Svæðisstjórn björgunarsveita svæði 13	Hreyfanlegur eftir þörfum

### Fyrstu verk allra verkpáttastjóra eru að:

- Hafa samband við vettvangsstjórn, fá fyrirmæli og gefa yfirsýn yfir umfang síns verkpáttar.
- Fá yfirsýn yfir bjargir (mannskap og tæki) sem koma og meta hvort þær nægja.
- Skipa undirstjórnendur og útteila verkefnum.

**Björgunarstjóri** stjórnar og samhæfir starfsemi í eða við flugvélarflak, þ.á.m. slökkvistörf, björgun úr flaki, burð þolenda frá flaki að bráðaflokkunarsvæði og bráðaflokkun. **Verkefni Björgunarstjóra eru:**

- **Leit:** Finna og staðsetja þolendur
- **Bráðaflokkun:** Forgangsráða áður en flutt er frá innri lokun.
- **Björgun:** Úr lokuðum rýmum, undan fargi eða öðrum stað. Björgun þolenda og stjórnun flutnings þeirra af slysavettvang.
- **Slökkvistarf:** Stöðva eða hindra útbreiðslu elds skapa og viðhalda lífvænlegum aðstæðum.
- **Viðbrögð við mengun:** Hindra útbreiðslu / hreinsa upp.

**Aðhlyningarstjóri** stjórnar og samhæfir starfsemi á söfnunarsvæði slasaðra. Fyrsta verk aðhlyningarstjóra er að undirbúa móttöku á þolendum frá slysstað. **Verkefni Aðhlyningarstjóra:**

- **Áverkamat:** Með tilliti til flutnings. Hreyfanlegt. Greina ástand og skrá þolendur.
- **Meðferð:** Til að tryggja öryggi þolenda, veita þá umönnun sem möguleg er fram að og við flutning.
- **Forgangsröðun:** Hverja á að flytja, hvert, hvenær, með hverskonar tæki og hvaða meðferð á að veita.

**Gæslustjóri** stjórnar og samhæfir umferðarstjórn á vettvangi og verndun og gæslu allra starfssvæða á vettvangi. **Verkefni Gæslustjóra:**

- **Lokun svæða:** Innri lokun, slysstaður og hættusvæði, Ytri lokun, vettvangurinn.
- **Verndun svæða:** Vettvangur og einstök starfssvæði, verndun látinna, verndun rannsóknarvettvangs, gæsla á lendingarsvæðum, verndun á öðrum starfssvæðum.
- **Umferðarskipulag:** Skipulag umferðar innan innri lokunar, lokanir, almenn umferð og umferð til og frá SSS
- **Talning:** Talning og flæði þolenda.

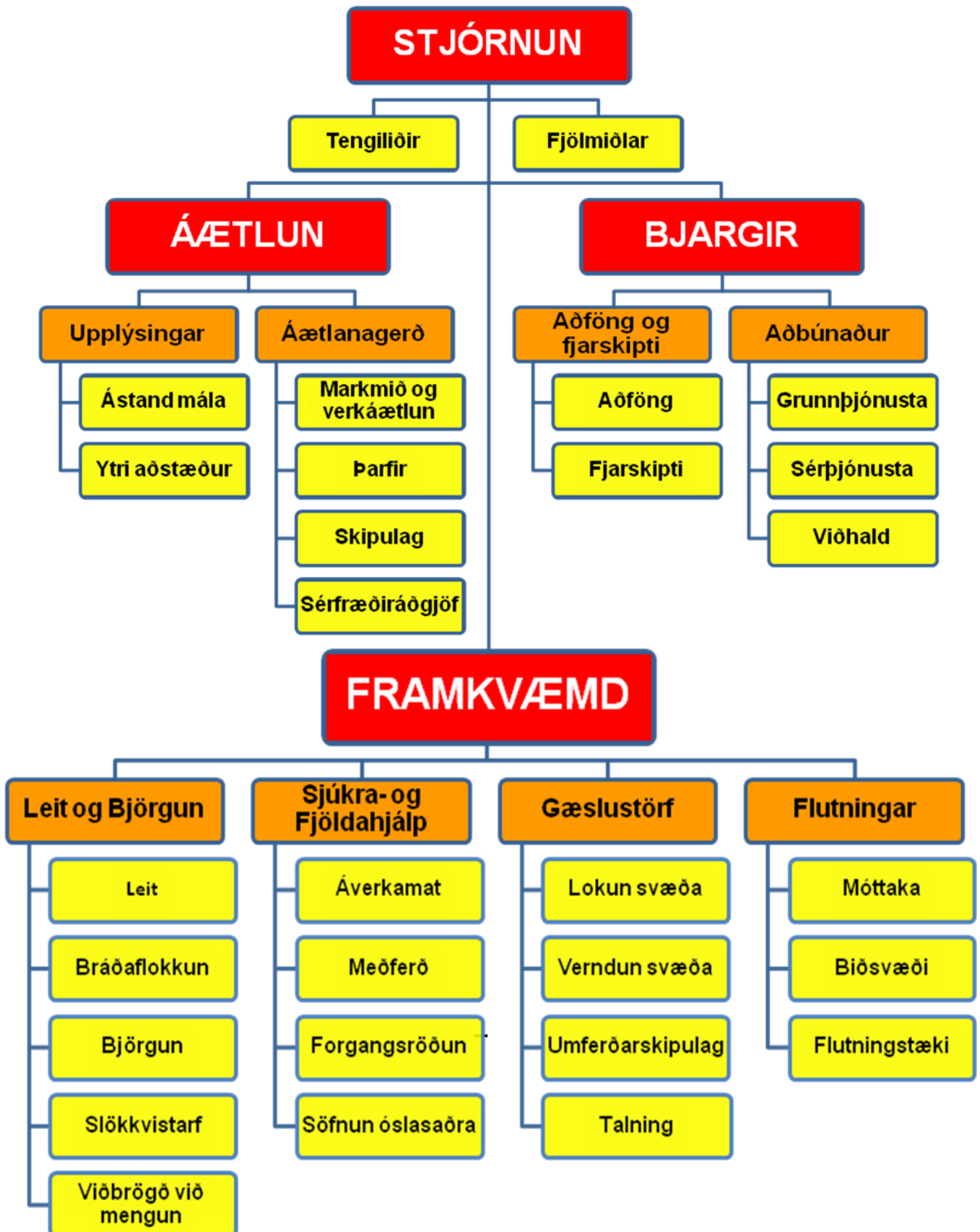
**Flutningastjóri** stjórnar og samhæfir starfsemi á móttökustað, biðsvæðum og nýtingu flutningatækja. Hann hefur umsjón með framkvæmd sjúkraflutninga og flutningi á óslösuðum. **Verkefni Flutningastjóra:**

- **Móttaka:** Skráir inn í aðgerðina allar bjargir. (Bjargir mæta á MÓT nema annað sé tekið fram).
- **Biðsvæði:** Biðsvæði hjálparliðs (BH). Biðsvæði flutningstækja (BF). Biðsvæði tækja og búnaðar (BTB).
- **Flutningstæki:** Heildaryfirlit (hvað, hvar, hvenær), stýrir nýtingu bjarga. Tæknileg framkvæmd.

**Undirstjórnendur** vinna undir verkpáttastjórum við stjórnun á ákveðnum verkefnum eða vinnusvæðum. Þeir stýra ákveðnum hóp. **Helstu verkefni undirstjórnanda:**

- Umsjón með hóp björgunarmanna við ákveðin verkefni.
- Umsjón með ákveðnum vinnusvæðum.
- Sjá um fjarskipti.

## 5.6 Verkbáttaskipurit fyrir vettvangsstjórn



## 5.7 Samhæfingarstöðin SST

- Halda uppi virku sambandi við aðgerðastjórn.
- Skipuleggja stuðning við aðgerðastjórn og útvega bjargir utan umdæmis skv. beiðni hverju sinni.
- Skipuleggja og stjórna flutningi slasaðra milli umdæma.
- Sjá um heildarsamræmingu aðgerða á milli umdæma, sem m.a. felst í að halda uppi virku sambandi við:
  - höfuðstöðvar þeirra viðbragðsaðila utan umdæmis sem eru við störf
  - þær fjöldahjálparstöðvar sem virkjaðar eru utan umdæmis.
  - þau sjúkrahús utan umdæmis sem taka á móti slösuðum
  - þær ríkisstofnanir sem veita aðstoð.
  - erlendar björgunarmiðstöðvar, sjúkrastofnanir eða einkaaðila eftir þörfum

## 5.8 Þáttur Isavia

Stjórn Egilsstaðarflugvallar er á höndum Isavia. Stjórn vallarins er sinnt af umdæmisstjóra. Þau störf fela m.a. í sér:

- Ábyrgð á flugvallarsvæðinu.
- Ákvörðun um opnun eða lokun flugvallarins fyrir umferð að lokinni brautarskoðun.
- Halda uppi samskiptum við aðgerðastjórn, m.a. vegna sjúkraflugs um völinn.
- Halda uppi samskiptum við starfsfólk í flugstöð.
- Halda uppi samskiptum við flugfélög.
- Halda uppi samskiptum við flugturninn vegna frekara flugs.
- Halda uppi samskiptum við aðra aðila / starfseiningar innan Isavia.
- Tryggja samskipti við Rannsóknarnefnd samgönguslysa og lögreglu vegna starfa þeirra á flugvöllum.

Annast samskipti við eiganda loftfars, tryggingafélag, lögreglu og RNSA vegna brottflutnings flaksins.

## 5.9 Fjölmiðlar

Lögreglustjóri ber ábyrgð á samskiptum við fjölmiðla.

Fjórar meginstarfseiningar koma að samskiptum við fjölmiðla.

- Lögreglustjóri / aðgerðastjórn (stjórnandi aðgerðarinnar)
- Flugrekandi (eigandi loftfarsins)
- Isavia (rekstraraðili flugvallar)
- Samhæfingarstöðin (samhæfing aðgerða)
- Landhelgisgæsla Íslands (í þeim tilfellum sem JRCC er virkjað)

Í þeim tilfellum sem leitar- og björgunarmiðstöð vegna loftfara (JRCC) er virkjuð kemur Landhelgisgæsla Íslands einnig að samskiptum við fjölmiðla.

Að jafnaði getur Samhæfingarstöðin aðstoðað lögreglustjóra / aðgerðastjórn í samskiptum við fjölmiðla, fyrst um sinn.

Mikilvægt er að fulltrúar þessara fjögurra til fimm aðila / starfseininga hafi samráð vegna samskipta við fjölmiðla meðan á aðgerðinni stendur og hugsanlega eftir að henni lýkur.

Fjölmiðlamönnum sem mæta á staðinn skal vísað að **MÓT** þar sem fulltrúi frá **VST** tekur á móti þeim. Ef því verður við komið kemur upplýsingafulltrúi Isavia á staðinn og heldur þar utan um samskipti við fjölmiðla.

**Helstu verkefni:**

- Eins fljótt og auðið er skal senda fréttatilkynningu til fjölmiðla og síðan reglulega eftir því sem þurfa þykir.
- Tilnefna skal einn tengilið við fjölmiðla.
- Ákvarða skal fasta tíma til að senda út upplýsingar um stöðu mála.
- Sé þess kostur skal ákvarða stað þangað sem fjölmiðlar geta komið og fengið upplýsingar.

**Aðstaða fyrir fjölmiðlafólk:**

Á Egilsstöðum stendur fulltrúum fjölmiðla til boða aðstaða í fundarsal bæjarstjórnar.

**Aðgengi að vettvangi:**

Lögreglustjóri tekur ákvörðun um aðgengi fjölmiðla að vettvangi á meðan á björgunaraðgerðum og vettvangsrannsókn lögreglu og Rannsóknarnefndar samgönguslysa stendur. Að þeim loknum er aðgangur fjölmiðla að vettvangi á ábyrgð Isavia (ef vettvangur er innan flugvallarsvæðis) eða lögreglu (ef vettvangur er utan flugvallarsvæðis). Fjölmiðlar sem fá aðgang um flugvallasvæðið skulu vera í fylgd með starfsmanni Isavia. Tryggt skal að aðkoma fjölmiðla trúfli ekki aðgerðir og að öllum hlutaðeigandi aðilum sé tryggð fyllsta nærgætni.

**Upplýsingar um afdrif þolenda:**

Upplýsingar um afdrif þeirra, sem lenda í flugslysi, eru á ábyrgð lögreglustjóra og skulu ekki veittar fjölmiðlum nema með vitund og samþykki eftirtalinna eftir því sem við á:

- Lögreglustjóra
- Flugrekanda
- Samhæfingarstöðvarinnar

## 5.10 Rannsókn vettvangs

Mikilvægt er að allir, sem starfa á vettvangi, gæti þess að spilla ekki ummerkjum vegna rannsókna.

Rannsókn vettvangs er tvíþætt. Annars vegar er rannsókn Rannsóknarnefndar samgönguslysa (RNSA) sem lýtur að því að upplýsa orsök slyssins. Hins vegar er rannsókn lögreglunnar, sem lýtur að því að upplýsa hvort um refsvert athæfi geti verið að ræða:

- Rannsókn getur hafist samhliða björgunaraðgerðum, en þá háð leyfi björgunarstjóra varðandi aðgang að vettvanginum meðan björgunarstarf er í gangi
- RNSA og rannsóknarlögreglumenn skulu setja sig í samband við VST þegar þeir koma á vettvang sem kemur þeim í samband við gæslustjóra
- VST afhendir vettvang til lögreglu við lok aðgerða
- Eiganda vélar og tryggingafélagi í samvinnu við umdæmisstjóra Isavia er heimilt að fjarlægja flak, eftir að lögregla og RNSA hefur lokið störfum og gefið heimild til þess.

## 5.11 Loftbrú

Eftir að Neyðarlínan hefur boðað út skv. boðunaráætlun er Samhæfingarstöðin mönnuð. Þá setur neyðarvörður strax í gang undirbúning loftbrúar sem SST tekur við þegar hún hefur verið virkjuð. Virkjað er strax í upphafi fyrir flutning á helmingi farþegafjölda eða sætafjölda ef farþegafjöldi liggur ekki fyrir. Samhæfingarstöð leitar m.a. eftir upplýsingum frá AST um þörf á björgum til að senda með loftbrúnni á slysstað. Þegar loftbrú er komin í gang sér fulltrúi Isavia í Samhæfingarstöð um samskipti við vélina í gegnum flugstjórn og turn á Egilsstöðum. Turninn á Egilsstaðaflugvelli tilkynnir AS/SST um brottfarir sjúkraflugs frá Egilsstaðarflugvelli.

## 6. Starfssvæði

Í þessum kafla er fjallað um starfssvæðin sem þarf að skipuleggja þegar tekist er á við hópslys. Ljóst er að ef ekki er um slys að ræða, þar sem margir eru slasaðir, er óþarft á að virkja öll starfssvæðin. Engu að síður þarf að gera ráð fyrir þeim í skipulaginu og ætti frekar að virkja þau frá upphafi og loka þeim síðan, ef ekki reynist þörf fyrir þau, í stað þess að ákveða í miðri aðgerð hvað á að virkja og hvað ekki. Einnig er hér fjallað um verkefni og lokanir sem ekki er hægt að setja niður sem ákveðið starfssvæði. Starfsvæðum má skipta í tvo megin flokka: Annars vegar söfnunarsvæði, sem ætluð eru þolendum óhapps, og hins vegar biðsvæði sem ætluð eru þeim björgum er bíða eftir verkefnum eða hafa lokið sínum verkefnum og bíða eftir því að vera leystar frá störfum. Nánari skilgreiningar á starfssvæðum og verkefnum, sem nefnd eru í þessum kafla, má finna í vettvangsstjórnarhefti Almannavarna. Staðsetning starfssvæða er fyrir fram skilgreind í þessum kafla. Komi til þess að færa þurfi starfssvæðin eða bæta við nýjum, er það gert af VST í samráði við viðkomandi verkþáttastjóra. Allar breytingar þarf að tilkynna á viðeigandi TETRA-talhöpum.

### Söfnunarsvæði fyrir þolendur

Söfnunarsvæði slasaðra (SSS)  
Söfnunarsvæði látinna (SSL)  
Söfnunarsvæði aðstandenda (SSA)

### Biðsvæði fyrir bjargir

Biðsvæði hjálparliðs (BH)  
Biðsvæði flutningstækja (BF)  
Biðsvæði tækja & búnaðar (BTB)



## 6.1 Móttökustaður bjarga (MÓT)

**Starfsemi:** Staður þar sem bjargir tilkynna sig til skráningar inn á svæðið í verkefni, ýmist með því að mæta á staðinn eða tilkynna sig í gegnum fjarskipti og fá staðfestingu á ákvörðunarstað. MÓT skal staðsett í hæfilegri fjarlægð frá vettvangi, þannig að bjargir geti með auðveldum hætti komið inn á vettvang eftir mismunandi leiðum og að bjargir hindri ekki eða tefji fyrir annarri „fargangs“ umferð til og frá vettvangi, s.s. flutningi slasaðra af vettvangi.

**Staðsetning land:** 1) Á syðsta hluta flughlaðs til móts við flugskýli einkaflugmanna.  
2) Annað eftir ákvörðun vettvangsstjóra eða flutningastjóra.

**Staðsetning Lagarfljót:** 1) Plan sunnan vegar við Lagarfljótsbrú  
2) Annað eftir ákvörðun vettvangsstjóra eða flutningastjóra.

**Verkbáttastjóri:** Flutningastjóri  
**Undirstjórnandi:** Björgunarsveitarmaður eða lögreglumaður

**Hverjir sinna:** Lögreglan á Austurlandi  
Svæðisstjórn björgunarsveita - svæði 13

Ef slysið er í það mikilli fjarlægð frá Egilsstaðaflugvelli að skipulögð starfssvæði þar nýtist ekki skal aðgerðastjórn, í samráði við vettvangsstjórn, ákveða annan móttökustað og fela FMR/AST að finna næsta lögreglubíl til að annast móttöku og skráningu þar, þar til flutningastjóri tekur við.

### Verkefni og verkaskipting:

- Skráning allra bjarga inn og út af MÓT, tegund sveitar, stærð og kallmerki
- Upplýsa vettvangsstjórn og flutningastjóra reglulega um stöðu bjarga
- Flutningastjóri tilnefnir undirstjórnanda MÓT sem sinnir í MÓT
- Flutningastjóri getur falið undirstjórnanda að taka alfarið yfir stjórnun í MÓT
  - Flutningastjóri er samt áfram ábyrgur fyrir ákvörðunum um samhæfingu og nýtingu bjarga

### Kortatákn:

Móttökustaður

**MÓT**

Lendingarsvæði þyrlu

**Lp**

## 6.2 Biðsvæði á vettvangi (BF, BH og BTB)

**Starfsemi:** Staðir sem bjargir bíða frekari fyrirmæla eða á meðan þær eru í hvíld. Þaðan eru bjargir sendar í verkefni samkvæmt fyrirmælum vettvangsstjóra. Halda þarf skrá um allar bjargir í samvinnu við **MÓT**. Biðsvæði geta verið innan eða utan við ytri lokun (innri- eða ytri- biðsvæði).

**Staðsetning land:** 1) Á syðsta hluta flughlaðs til móts við skýli einkaflugmanna  
2) Annað eftir ákvörðun vettvangsstjóra eða flutningastjóra

**Staðsetning Lagarfljót:** 1) Plan sunnan vegar við Lagarfljótsbrú  
2) Annað eftir ákvörðun vettvangsstjóra eða flutningastjóra

**Verkbáttastjóri:** **Flutningastjóri**

**Undirstjórnandi:** Björgunarsveitarmaður eða lögreglumáður

**Hverjir sinna:** Lögreglan á Austurlandi  
Svæðisstjórn björgunarsveita – svæði 13

### Verkefni og verkaskipting:

- |   |                             |
|---|-----------------------------|
| • Umsjón og eftirlit með hjálparliði á biðsvæði                 | Björgunarsveitir / lögregla |
| • Virkjun hjálparliðs til verkefna skv. beiðni                  | Björgunarsveitir / lögregla |
| • Skráning flutningatækja og flutningsgetu                      | Björgunarsveitir / lögregla |
| • Umsjón og eftirlit virkjun flutningatækja til verkefna        | Björgunarsveitir / lögregla |
| • Skráning tækja og búnaðar á biðsvæði                          | Björgunarsveitir / lögregla |
| • Sending tækja og / eða búnaðar skv. beiðni                    | Björgunarsveitir / lögregla |
| • Leiðbeina og skipuleggja umferð milli biðsvæðis og slysstaðar | Flugvallarþjónusta          |

Flutningastjóri skipar stjórnanda biðsvæði sem sinn undirstjórnanda á biðsvæði. Flutningastjóri getur veit Stjórnanda biðsvæði umboð til þess að taka alfarið yfir stjórnun á biðsvæði, en Flutningastjóri verður samt áfram ábyrgur fyrir ákvörðunum um samhæfingu og nýtingu bjarga

### Kortatákn:

Biðsvæði  
flutningstækja

**BF**

Biðsvæði  
hjálparliðs

**BH**

Biðsvæði  
tækja og búnaðar

**BTB**

### 6.3 Slysstaður og næsta nágrenni (SLY)

**Starfsemi:** Björgun fólks úr hættu, bráðaflokkun, umönnun og undirbúningur fyrir flutning á söfnunarsvæði slasaðra til áverkamats, slökkvistörf og eldvarnir, mengunarvarnir, leit umhverfis flakið og hreinsunarstörf.

**Staðsetning land:** Staðurinn þar sem slysið er og næsta nágrenni. Afmarkast oft af innri lokun.

**Staðsetning Lagarfljót:** Svæðið þar sem flak flugvélarinnar er (ath getur verið dreift).

**Verkbáttastjóri:** Björgunarstjóri

**Undirstjórnandi:** Verkefnisstjóri / Svæðisstjóri. Settir yfir verkefni af björgunarstjóra eftir eðli verkefnis.

**Aðrir stjórnendur:** Þegar yfirmaður greiningarsveitar Heilbrigðisstofnunar Austurlands mætir á slysstað gefur hann sig fram við björgunarstjóra og tekur yfir stjórnun á frumgreiningu og forgangsröðun vegna flutnings á söfnunarsvæði slasaðra SSS.

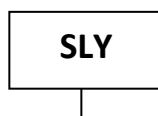
**Hverjir sinna:** Flugvallarþjónusta Isavia  
Slökkvilið  
Lögreglan  
Greiningarsveit Heilbrigðisstofnunar Austurlands  
Björgunarsveitir

#### Verkefni og verkaskipting

- |  |   |
|--|---|
| • Slökkvistörf, eld- og mengunarvarnir | Flugvallarþjónusta/Slökkvilið   |
| • Lífsbjargandi aðstoð                 | Flugvallarþjónusta/Slökkvilið/<br>sjúkraflutningslið/björgunarsveitir |
| • Björgun úr flaki                     | Flugvallarþjónusta/Slökkvilið/björgunarsveitir                        |
| • Burður slasaðra frá flaki            | Flugvallarþjónusta/Slökkvilið/björgunarsveitir                        |
| • Leit umhverfis flakið                | Björgunarsveitir  |
| • Hreinsunarstörf                      | Slökkvilið/Flugvallarþjónusta   |
| • Bráðaflokkun                         | Sjúkraflutningslið/björgunarsveitir                                   |
| • Umönnun þolenda                      | Sjúkraflutningslið/björgunarsveitir                                   |
| • Undirbúningur fyrir flutning á SSS   | Sjúkraflutningslið/björgunarsveitir                                   |
| • Hleðslustjórn                        | Björgunarsveitir  |
| • Hleðsla sjúkrabifreiða               | Sjúkraflutningslið/björgunarsveitir                                   |
| • Talning í flutningi á SSS            | Gæslustjóri/lögreglan   |
| • Flutningur slasaðra til SSS          | Sjúkraflutningslið/björgunarsveitir                                   |

Þar starfa einnig rannsóknarnefnd samgönguslysa og lögregla vegna rannsókna. Þessir aðilar fylgja sérstakri áætlun um rannsókn svæðisins og eru í samráði við björgunarstjóra um aðgengi og umgang um slysavettvang.

#### Kortatákn:



## 6.4 Söfnunarsvæði slasaðra (SSS)

**Starfsemi:** Staður sem slösuðum er safnað á til áverkamats, skráningar, umönnunar og forgangsröðunar til flutnings. Þar fer einnig fram hleðsla og afhleðsla sjúkrabifreiða. Gefa þarf fyrirmæli um ákvörðunarstað og eftirlit í flutningi.

**Staðsetning land:** Flugstöðin-komuhluti-GATE 3



**Staðsetning Lagarfljót:** Ákvörðun vettvangsstjóra eða flutningastjóra.

**Verkbáttastjóri:** Aðhlyningarstjóri

**Aðrir stjórnendur:** Yfirmaður greiningarsveitar Heilbrigðisstofnunar Austurlands stjórnar greiningu, læknisfræðilegri meðferð og forgangsröðun á söfnunarsvæði slasaðra SSS.

**Hverjir sinna:** Greiningarsveit Heilbrigðisstofnunar Austurlands  
Sjúkraflutningamenn  
Björgunarsveitir  
Rauði krossins

### Verkefni og verkaskipting:

Áverkamat slasaðra  
Skráning/talning þolenda við móttöku og brottför  
Forgangsröðun í flutningi frá SSS til sjúkrahúss  
Fyrirmæli um ákvörðunarstað og eftirlit í flutningi  
Umönnun og undirbúningur fyrir flutning

Afhleðsla og hleðsla sjúkrabifreiða á SSS  
Flutningur lítið slasaðra (grænir) frá SSS yfir á  
Græna svæðið  
Innri starfssemi á græna svæðinu og upplýsingar  
til aðhlyningarstjóra

Greiningarsveit  
Lögregla / björgunarsveitir/aðrir  
Stjórnandi, lækni  
Stjórnandi, lækni  
Greiningarsveit/sjúkraflutningslið/  
björgunarsveitir  
Sjúkraflutningslið/Björgunarsveitir  
RKÍ/Björgunarsveitir

RKÍ/heilbrigðisstarfsmenn

**Kortatákn:**



## 6.5 Söfnunarsvæði látinna (SSL)

**Starfsemi:** Staður þar sem líkum eða líkamshlutum er safnað, kennsl, skráning og skýrslugerð fer fram.

**Staðsetning land:** Gamla flugskýlið



**Staðsetning Lagarfljót:** Ákvörðun vettvangsstjóra eða flutningastjóra

**Verkbáttastjóri:** Gæslustjóri

**Hverjir sinna:** Lögreglan á Austurlandi  
Kennslanefnd ríkislögreglustjóra  
Læknir

### Verkefni og verkaskipting:

- |                                      |                          |
|--------------------------------------|--------------------------|
| • Uppsetning svæðisins og gæsla þess | Lögreglan                |
| • Bera kennsl á látna                | Kennslanefnd             |
| • Skráning og skýrslugerð            | Lögreglan / Kennslanefnd |
| • Tryggja vinnuástöðu fyrir lækna    | Lögreglan                |
| • Úrskurða einstaklinga látna        | Læknir                   |

### Kortatákn



## 6.6 Gæslustörf á vettvangi

**Starfsemi:** Lokun svæða fyrir umferð, verndun vettvangs og gæsla eftir þörfum á starfssvæðum og biðsvæðum, skipulagning á umferðarstjórn og umsjón með söfnunarsvæði látinna.

**Verkbáttastjóri:** Gæslustjóri  
**Aðstoðarmaður:** Lögreglumaður eða björgunarsveitamaður

**Ytri lokun  
(ef slys á flugvelli):**

Akstursleið að Egilsstaðaflugvelli er um þjóðveg nr. 1, Egilsstaðanes. Gert er ráð fyrir að honum verði lokað utan við Blómabæ og við Lagarfljótsbrú og þannig afmarkist ytri lokun vettvangs. Björgunar- og hjálparlið hafi aðgang inn fyrir innri lokun á vellinum um hlið sem er á austan við slökkvistöð Brunavarna á Austurlandi.

**Innri lokun  
(ef slys á flugvelli)**

Innri lokun miðast við girðingu umhverfis fluglað en girðingin liggur á milli tveggja flugskýla að áhaldahúsi Isavia, og úr áhaldahúsi yfir í flugvallarbygginguna.

*Sjá nánar lokunarpósta á korti í kafla 10.*

**Bílaumferð á flugvelli:** Þar sem við á getur þurft að stýra umferð viðbragðsaðila á flugvellinum t.d. með tilliti til sjúkraflugs. Gert í samvinnu við flugvallarstarfsmenn með keilum og talstöðvarsambandi við flugturn.

**Hverjir sinna:** Lögreglan á Austurlandi  
 Björgunarsveitir  
 Starfsmenn á flugvelli

### Verkefni og verkaskipting

- |  |                                     |
|--|-------------------------------------|
| • Uppsetning á innri lokun við slysstað            | Lögreglan                           |
| • Verndun vettvangs vegna rannsóknar               | Lögreglan                           |
| • Skipulag á umferðastjórn og lokunum innan vallar | Lögreglan/Björgunarsveitir/Flugturn |
| • Umsjón með söfnunarsvæði látinna                 | Lögreglan                           |
| • Framkvæmd á gæslu einstakra starfssvæða          | Lögreglan                           |
| • Löggæsla og verndun á slysavettvangi             | Lögreglan                           |
| • Löggæsla og verndun á söfnunarsvæði              | Lögreglan/Björgunarsveitir          |
| • Ytri lokanir                                     | Lögreglan/Björgunarsveitir          |

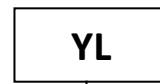
### Kortatákn:

Innri lokun



Afmarkar þau svæði sem eru algjörlega lokað öðrum en neyðarþjónustuaðilum.

Ytri lokun



Afmarkar umráða- og starfssvæði vettvangsstjórnar.

**6.7 Söfnunarsvæði aðstandenda (SSA)**

**Starfsemi:** Staður þar sem aðstandendum er safnað saman til upplýsingagjafar, skráningar og stuðnings. Sameining aðstandenda og þeirra sem komust óslasaðir frá slysinu.

**Staðsetning**

**land og Lagarfljót:** Ákvörðun AST eða SST (ef það er utan umdæmis)

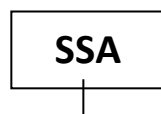
**Ábyrgð:** AST eða SST ef utan umdæmis

**Aðrir stjórnendur:** Rauði krossinn á Íslandi stjórnar innri starfsemi á SSA í umboði AST og upplýsir AST um stöðu mála hverju sinni

**Hverjir sinna:** Rauði krossinn á Íslandi  
Fulltrúar trúar- eða annarra lífsskoðunarfélaga  
Áfallahjálparteymi HSA  
Fulltrúi flugrekanda/flugafgreiðsluaðila

**Verkefni og verkaskipting:**

Upplýsingagjöf til aðstandenda	RKÍ / fulltrúi flugrekanda/flugafgreiðsluaðila
Skráning aðstandenda og tengsl við þolendur	RKÍ
Almenn sálægsla huggun og andleg uppörvun	HSA / RKÍ /fulltrúar trúar- eða annarra lífsskoðunarfélaga
Sameining aðstandenda og lítið slasaðra	RKÍ
Fyrirgreiðsla við erlenda ríkisborgara í samvinnu við utanríkisráðuneytið	RKÍ/fulltrúi flugrekanda/flugafgreiðsluaðila, og/eða viðkomandi sendiráðs/ræðismann

**Kortatákn:**

**6.8 Fjöldahjálparstöð (FHS)**

**Starfsemi:** Staður þar sem þolendum er safnað saman til upplýsingagjafar, skráningar og stuðnings

**Þar fer fram:**

- Móttaka og skráning þolenda
- Úrvinnsla á skráningu með það að markmiði að sameina fjölskyldur
- Aðhlygning
- Gæsla á verðmætum
- Almenn skyndihjálp
- Sálræn skyndihjálp
- Sálgæsla sem veitt er af forystumönnum trúfélaga
- Áfallahjálp sem veitt er af fulltrúum HSA
- Upplýsingamiðlun til aðstandenda

**Staðsetning** Grunnskólinn á Egilsstöðum

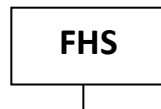
**Land og Lagarfljót:**

**Ábyrgð:** AST (ATH, er ekki undir stjórn vettvangsstjórnar).

**Aðrir stjórnendur:** Yfirmaður neyðarnefndar Rauða krossins á Íslandi stjórnar innri starfsemi á FHS í umboði AST og upplýsir AST um stöðu mála hverju sinni.

**Hverjir sinna:** Rauði krossinn á Íslandi  
Fulltrúar trúar- og/eða annarra lífsskoðunarfélaga

**Kortatákn:**





**6.9 Talning/Skráning**

**Starfsemi:** Talning og staðsetning þolenda í slysinu. Hafa yfirsýn um hvar þolendur eru á hverjum tíma. Gæslustjóri eða fulltrúi hans sér um að taka saman tölur frá talningapóstum og upplýsa VST og AST um fjölda og staðsetningu.

**Staðsetning** Talið við slysstað, inn og út af söfnunarsvæðum. Talið við flutning út fyrir YL og afrifa skilin eftir.

**Verkbáttarstjóri:** Gæslustjóri

**Hverjir sinna:** Lögreglan á Austurlandi  
Björgunarsveitir

**Verkefni og verkaskipting:**

Talning inn og út af SSS

Lögregla/Björgunarsveitir/aðrir

Talning inn og út af SSL

Lögregla/Björgunarsveitir/aðrir

Taka við afrifum af bráðflokunarspjaldi er þolandi er fluttur þaðan

Lögregla/Björgunarsveitir/aðrir

**Kortatákn:**

**TALNING**

**Á slysstað**

Þar fer fram bráðaflokkun og í því kerfi eru þolendur taldir eftir bráðaflokkun og gefur þetta fyrstu upplýsingar um ástand þolenda á slysstað.

**Af slysstað (ef þarf)**

Þar fer fram talning þeirra sem fluttir eru. Þetta gefur stöðuna á hvað margir eru á slysstað hverju sinni.

**Á söfnunarsvæði slasaðra**

Þar er talið inn og út af svæðinu.

**Á söfnunarsvæði látinna**

Skráning á látnum og líkamshlutum.

**Af vettvangi**

Þegar þolendur fara af vettvangi á sjúkrastofnanir eða önnur söfnunarsvæði utan VST skilja þeir eftir afrifur greiningarspjalda við síðasta talningapóst.

Það er hlutverk VST í samvinnu við AST að vinna úr skráningum og tryggja að vitað sé um alla sem í slysinu lentu þegar aðgerðum er lokið.

Talningablað: Sjá viðauka í 13. Kafla

## 7. Flugslys á Lagarfljóti

Verði flugslys á Lagarfljóti er skiljanlega margt sem breytist og björgunaraðgerðir verða í alla staði mun erfiðari.

**Boðun** (sjá kafla 4): Neyðarstig – LAGARFLJÓT, Egilsstaðir

### Stjórnun:

Stjórnun björgunar á Lagarfljóti er í höndum lögreglustjóra sbr. 5. kafla áætlunarinnar.

**Aðgerðastjórn:** Aðgerðarstjórn undir stjórn lögreglustjóra, sem virkjuð er vegna flugslysa á eða við Egilsstaðaflugvöll, annast móttöku þolenda í landi sem og skipulag á flutningi þeirra til annarra staða.

**Vettvangsstjórn:** Vettvangsstjórn á Lagarfljóti er á höndum fyrsta báts á vettvang, þangað til AST hefur skipað annan stjórnanda.

**Fjarskipti:** Fjarskipti milli báta og stjórnstöðvar fara fram á **VST - 7** og **VHF rás 5** björgunarveita ef þarf. Samskipti við loftför í leit / björgun fer fram á tíðni flugturnsins á Egilsstöðum (119,4 mhz). Frekari útfærsla á skipulagi fjarskipta er ákveðin af stjórnanda á vettvangi í samráði við AST.

### Röð aðgerða:

- Viðbragðsaðilar gera báta klára, tilkynna sig af stað til **vettvangsstjórnar** á **VST - 7** og **VHF rás 5** björgunarveita ef þarf.
- Flugturn og eftir atvikum aðgerðarstjórn mun veita björgunarbátum á leið á vettvang þær upplýsingar sem hún kann að hafa um staðsetningu og umfang slyssins.
- Sigla í átt að uppgefnu biðsvæði.
- Ef ekki er ákveðið biðsvæði eða bátar hafa ekki fengið sérstök fyrirmæli um aðkomu skulu þeir sigla í átt að slysstaðnum, tilkynna um komu sína þegar þeir nálgast og bíða frekari fyrirmæla frá vettvangsstjóra/stjórn.
- Fyrsti bátur á slysstað er stjórnandi þangað til annað er ákveðið.
- Við langar og / eða flóknar aðgerðir eða aðgerðir lengra frá landi breytist uppbygging vettvangsins í samræmi við það.

### Starfssvæði í landi:

Söfnunarsvæði slasaðra (SSS):

Söfnunarsvæði látinna (SSL):

Söfnunarsvæði aðstandenda (SSA):

Móttaka og biðsvæði bjarga:

**Heilsugæslan á Egilsstöðum**

**Gamla flugskýlið**

**Egilsstaðaskóli**

**Bílastæðin við höfnina (eða skv. ákvörðun vettvangsstjóra)**

## 8. Verkefni viðbragðsaðila

Í þessum kafla er verkefnum þeirra sem skyldum hafa að gegna í flugslysaáætlun Egilsstaðarflugvallar, gerð skil. Nauðsynlegt er að allir þekki og skilji sín verkefni.

Örvar við almannavarnastig segja til um hvað viðkomandi á að gera við gult, grænt eða rautt umfang atburðar.



**8.1 Flugturninn á Egilsstöðum****Óvissustig**

1. Flugturn fær rökstuddan grun um að óvissa ríki um öryggi loftfars og þeirra sem í því eru. Flugturn skal þá ákveða í samráði við flugmann (ef hægt er) hvort áætlun verði virkjuð á óvissustigi.
2. Tilkynna Neyðarlínunni um Tetratalstöð á talhóp „Boðun“
3. Fara á talhópinn Blár 7-0 og tryggja virkt upplýsingaflæði (um ástand, framgang o.s.frv.)
4. Fá starfsfólk flugvallar til að sinna viðeigandi boðunarleiðum:  
Kallkerfi, Tetratalstöð, sími, sírenur, hurðaropnun
5. Afla upplýsinga frá flugrekanda um farþegalista/fjölda um borð
6. Afboða og breyta háskastigi í samráði við aðgerðastjórn. Nánari skilgreiningar á verklagi er að finna í neyðargátlistum AFIS

**Hættustig**

1. Flugturn fær rökstuddan grun um að ótti ríki um öryggi loftfars og þeirra sem í því eru. Flugturn skal þá ákveða í samráði við flugmann (ef hægt er) hvort áætlun verði virkjuð á hættustigi.
2. Tilkynna Neyðarlínunni um Tetratalstöð á talhóp „Boðun“
3. Fara á talhópinn Blár 7-0 og tryggja virkt upplýsingaflæði (um ástand, framgang o.s.frv.)
4. Fá starfsfólk flugvallar til að sinna viðeigandi boðunarleiðum:  
Kallkerfi, Tetratalstöð, sími, sírenur, hurðaropnun
5. Afla upplýsinga frá flugrekanda um farþegalista/fjölda um borð
6. Afboða og breyta háskastigi í samráði við aðgerðastjórn. Nánari skilgreiningar á verklagi er að finna í neyðargátlistum AFIS

**Neyðarstig - Land**

**Ástand þar sem vitað er að loftfar er í alvarlegri, yfirvofandi hættu og þeir sem í því eru þarfnast tafarlausrar aðstoðar. T.d. flugslys á landi.**

1. Virkjar sírenu
2. Tilkynnir um slysið til allra í kallkerfi vallarins (**númer 00**) um virkjun flugslysaáætlunar á **“neyðarstig land”**
3. Tilkynna á grundbylgju “Neyðarstig land”
4. Tilkynna flugvallarþjónustu, neyðarlínunni og fjarskiptamiðstöð lögreglu með Tetrastöð á “Boðunarrás” TETRA--Boðun
5. Upplýsingar sem veita skal ofantöldum:
  - a. Eðli slyss og staðsetningu (hnit skv. korti í flugslysaáætlun eða kennileiti / örnefni).
  - b. Tegund /stærð vélar og sætafjöldi eða farþegafjöldi.
  - c. Hvort eldar logi.
6. Öll frekari samskipti við flugvallarþjónustu skulu fara fram á **TETRA - Blár 7-0** um framvindu mála og er á þeim talhóp þar til fyrirmæli eru gefin um annað
7. Tilkynna varðstjóra í flugstjórnarmiðstöðinni í Reykjavík í síma: **424-4343**
8. Tilkynnir loftförum um lokun flugvallarins ef þörf er á.
9. Ef slysið er fjarri flugvelli: sendir flugvélar á vettvang til upplýsingaöflunar ef kostur er.
10. Kannar með tiltækar flugvélar á Egilsstöðum til sjúkraflugs og lætur aðgerðarstjórn almannavarna vita um síma **471 3100**
11. Upplýsir aðgerðastjórn um áætlaðan komutíma (ETA) sjúkraflugvéla um síma **471 3100**
12. Upplýsir aðgerðastjórn um brottför sjúkraflugs í síma **471 3100**

Starfsmenn á frívakt mæta á slökkvistöð flugvallarins við “Neyðarstig-land” Flugturninn á Egilsstöðum



Ástand þar sem vitað er að loftfar er í alvarlegri, yfirvofandi hættu og þeir sem í því eru þarfnast tafarlausrar aðstoðar, t.d. flugslys á Lagarfljóti.

1. Virkjar sírenu.
2. Tilkynnir um slysið til allra í kallkerfi vallarins (**númer 00**) um virkjun flugslysaáætlunar á **“neyðarstig Lagarfljót”**
3. Tilkynna á grundbylgju “Neyðarstig Lagarfljót”
4. Tilkynna flugvallarþjónustu, neyðarlínunni og fjarskiptamiðstöð lögreglu með Tetrastöð á “Boðunarrás” TETRA--Boðun.
5. Upplýsingar sem veita skal ofantöldum:
  - a. Eðli slyss og staðsetningu (hnit skv. korti í flugslysaáætlun eða kennileiti / örnefni).
  - b. Tegund /stærð vélar og sætafjölda eða farþegafjölda.
  - c. Hvort eldar logi.
6. Öll frekari samskipti við flugvallarþjónustu skulu fara fram á **TETRA - Blár 7 - 0** um framvindu mála og er á þeim talhóp þar til fyrirmæli eru gefin um annað
7. Tilkynna varðstjóra í flugstjórnarmiðstöðinni í Reykjavík í síma: **424-4343**
8. Tilkynnir loftförum um lokun flugvallarins ef þörf er á.
9. Ef slysið er fjarri flugvelli: sendir flugvélar á vettvang til upplýsingaöflunar ef kostur er og láta aðgerðastjórn vita um síma **471 3100**.
10. Kannar með tiltækar flugvélar á Egilsstöðum til sjúkraflugs og lætur aðgerðastjórn almannavarna vita um síma **471 3100**
11. Upplýsir aðgerðastjórn um áætlaðan komutíma (ETA) sjúkraflugvéla um síma **471 3100**
12. Upplýsir aðgerðastjórn um brottför sjúkraflugs í síma **471 3100**

Starfsmenn á frívakt mæta á slökkvistöð flugvallarins við “Neyðarstig Lagarfljót”

## 8.2 Flugstjórnarmiðstöðin í Reykjavík

### Óvissustig

Móttækur tilkynningu frá flugturninum á Egilsstaðaflugvelli og framkvæmir:

1. Kynna yfirmönnum stöðu mála (skv. starfsreglum)
2. Upplýsa aðstoðarframkvæmdastjóra ATM
3. Upplýsa upplýsingafulltrúa Isavia
4. Útvega fullkomna flugáætlun (ef við á)
5. Skoða fyrri upplýsingar frá loftfari (ef við á).
6. Halda tímaskráningu á atburðarás
7. Vinna að öðru leyti skv. gildandi starfsreglum í flugstjórnarmiðstöð
8. Gera annað sem að gagni mætti koma

### Hættustig

Móttækur tilkynningu frá flugturninum á Egilsstaðaflugvelli og framkvæmir:

1. Kynna yfirmönnum stöðu mála (skv. starfsreglum)
2. Upplýsa aðstoðarframkvæmdastjóra ATM
3. Upplýsa upplýsingafulltrúa Isavia
4. Útvega fullkomna flugáætlun (ef við á)
5. Endurreikna flugáætlun loftfars (ef við á)
6. Skoða fyrri upplýsingar frá loftfari (ef við á)
7. Gera ráðstafanir til að láta spila fjarskipti við loftfar (ef við á)
8. Gera ráðstafanir til að láta spila ratsjargögn (ef við á)
9. Undirbúa mönnun Isavia í SST
10. Aðstoða flugturn Egilsstaðaflugvallar eins og þurfa þykir
11. Halda tímaskráningu á atburðarás
12. Vinna að öðru leyti skv. gildandi starfsreglum í flugstjórnarmiðstöð
13. Gera annað sem að gagni mætti koma

### Neyðarstig - Land

Móttækur tilkynningu frá flugturninum á Egilsstaðaflugvelli og framkvæmir:

1. Kynna nánustu yfirmönnum stöðu mála (samkv. starfsreglum)
2. Aðvara aðstoðarframkvæmdastjóra ATM
3. Aðvara upplýsingafulltrúa Isavia
4. Útvega fullkomna flugáætlun (ef við á)
5. Endurreikna flugáætlun loftfarsins (ef við á)
6. Skoða fyrri upplýsingar frá loftfarinu (ef við á)
7. Athuga með að fá flugvél LHG í loftið til miðunar og fjarskiptamiðlunar (ef við á)
8. Láta spila fjarskipti við loftfarið (ef við á)
9. Láta spila ratsjargögn (ef við á)
10. Senda starfsmenn Isavia í Samhæfingarstöðina í Skógarhlíð
11. Gera ráðstafanir til lokunar loftrýmis (ef við á)
12. Aðstoða flugturn Egilsstaðaflugvallar eins og þurfa þykir
13. Aðstoða Samhæfingarstöðina eins og þurfa þykir eftir að hún er virkjuð
14. Halda tímaskráningu á atburðarás
15. Vinna að öðru leyti samkvæmt gildandi starfsreglum í flugstjórnarmiðstöð
16. Gera annað sem að gagni mætti koma



Móttækur tilkynningu frá flugturninum á Egilsstaðaflugvelli og framkvæmir:

1. Kynna nánustu yfirmönnum stöðu mála (skv. starfsreglum)
2. Upplýsa aðstoðarframkvæmdastjóra ATM
3. Upplýsa upplýsingafulltrúa Isavia
4. Útvega fullkomna flugáætlun (ef við á)
5. Endurreikna flugáætlun loftfars (ef við á)
6. Skoða fyrri upplýsingar frá loftfari (ef við á)
7. Láta spila fjarskipti við loftfar (ef við á)
8. Láta spila ratsjargögn (ef við á)
9. Senda starfsmenn Isavia í SST
10. Gera ráðstafanir til lokunar loftrýmis (ef við á)
11. Aðstoða flugturn Egilsstaðaflugvallar eins og þurfa þykir
12. Aðstoða í SST eins og þurfa þykir eftir að hún er virkjuð
13. Halda tímaskráningu á atburðarás
14. Vinna að öðru leyti skv. gildandi starfsreglum í flugstjórnarmiðstöð
15. Gera annað sem að gagni mætti koma

**8.3 Neyðarlínan 112****Óvissustig**

1. Móttækur tilkynningu frá flugturninum á Egilsstaðaflugvelli
2. Boðun samkvæmt nánari skilgreiningu um óvissustig á Egilsstaðaflugvelli:

ÓVISSUSTIG – (LITUR) – Egilsstaðaflugvöllur

**Hættustig**

1. Móttækur tilkynningu frá flugturninum á Egilsstaðaflugvelli
2. Boðun samkvæmt nánari skilgreiningum um hættustig á Egilsstaðaflugvelli:

HÆTTUSTIG – (LITUR) – Egilsstaðaflugvöllur

3. Mannar borð 112 í SST.

**Neyðarstig – Land**

1. Móttækur tilkynningu frá flugturninum á Egilsstaðaflugvelli
2. Boðun samkvæmt nánari skilgreiningum um hættustig á Egilsstaðaflugvelli:

HÆTTUSTIG – (LITUR) – Egilsstaðaflugvöllur

3. Mannar borð 112 í SST.

**Neyðarstig – Lagarfljót**

1. Móttækur tilkynningu frá flugturninum á Egilsstaðaflugvelli
2. Boðun samkvæmt nánari skilgreiningum um hættustig á Egilsstaðaflugvelli:

HÆTTUSTIG – (LITUR) – Egilsstaðaflugvöllur

3. Mannar borð 112 í SST.



## 8.4 Flugvallarþjónusta Egilsstaðarflugvelli

### Óvissustig



1. Tryggir samskipti við flugturn og opnar á hlustun á TETRA, boðun og 7-0.
2. Tryggja slökkvibifreið og viðeigandi CAT flokk.
3. Björgunarstjóri miðlar upplýsingum um framvindu.

### Hættustig



1. Tryggir samskipti við flugturn og opnar á hlustun á TETRA, boðun og 7-0.
2. Tryggja slökkvibifreið og viðeigandi CAT flokk.
3. Slökkvibifreið og flugvallarþjónusta í viðbragðsstöðu.
4. Björgunarstjóri tekur yfir vakt og miðlar upplýsingum um framvindu.

### Neyðarstig - Land



#### Flugvallarþjónusta og turnmenn á frívakt:

5. Tryggir samskipti við flugturn og upplýsir um ástand á slysstað og hvers sé þörf um **TETRA 7-0**
6. Keyra slökkvibíla nr. 1, 2 og 3 á slysstað, slökkva elda, koma fólki úr hættu og hlúa að fólki þar til frekari aðstoð berst
7. Virkja starfsmenn úr flugstöð til aðstoðar á slysstað.
8. Afhenda stjórn slysstaðar til björgunarstjóra Slökkviliðs Múlapings og upplýsir um stöðu mála.
9. Setja upp skilti fyrir:
  - biðsvæði hjálparliðs (BH) og söfnunarsvæði látinna (SSL)
10. Tryggja opnun aksturshliðs og sinna hliðvörslu þar til lögregla tekur yfir
11. Taka björgunarkerru Isavia (ef hún er ekki þegar farin) með sjúkrabúnaði á slysstað og aðstoða flugvallarþjónustu við björgunarstörf auk þess að sinna hliðvörslu á brautarenda.
12. Setja upp lokun á akbraut A, hlið við akbraut B og annast umferðarstjórn á flugvelli í samvinnu við gæslustjóra og flugturn, með tilliti til sjúkraflugs og aksturs neyðaraðila um völlinn
13. Framkvæma brautarskoðun eins fljótt og kostur er með tilliti til frekara flugs
14. Tryggja frekari ráðstafanir með hliðsjón af framvindu mála
15. Endurheimtir slökkviflokk (CAT-5) að lokum aðgerðum, fylla á slökkvibíl og fleira

Starfsmenn á frívakt mæta á slökkvistöð á flugvelli á “Neyðarstigi” og vinna skv. verklagi / spjaldakerfi.

### NEYÐARSTIG - Lagarfljót



#### Flugvallarþjónusta og turnmenn á frívakt:

1. Gerir björgunarbáta vallarins klára og tekur þá úr vélageymslu.
2. Fara eftir atvikum á slysstað með báta og neyðarkerru. Fá aðstoð frá starfsmönnum á flugvellinum. Hefja leit og björgun.
3. Tryggja fjarskipti við flugturn um **TETRA 7-0** (aðrir valkostir eru VHF rás 5 björgunarsveita ásamt grundarbylgju).
4. Afhenda stjórn slysstaðar til björgunarstjóra Slökkviliðs Múlapings og upplýsir um stöðu mála.
5. Setja upp skilti fyrir söfnunarsvæði látinna (SSL).
6. Taka björgunarkerru Isavia (ef hún er ekki þegar farin) með sjúkrabúnaði á slysstað og aðstoða flugvallaverði við björgunarstörf.
7. Tryggja umferðastýringu á athafnarsvæði flugvallarins ef með þarf samanber Neyðarstig-land.
8. Framkvæma brautarskoðun eins fljótt og kostur er með tilliti til frekara flugs.
9. Tryggja frekari ráðstafanir með hliðsjón af framvindu mála.

10. Endurheimtir slökkviflokk (CAT-5) að lokum aðgerðum, fylla á slökkvibíl og fleira

Starfsmenn á frívakt mæta á slökkvistöð á flugvöll á “Neyðarstig - Lagarfljót” og aðstoða við björgunaraðgerðir.

## 8.5 Starfsfólk flugfélaga og flugrekanda í flugstöð

### Óvissustig

1. Ekkert hlutverk á óvissustigi
2. Fara yfir verkefni á hættu- og neyðarstigi.

### Hættustig

1. Klæðast öryggisvestum
2. Tilkynna um óhapp í kallkerfi og biðja fólk að halda ró sinni.
3. Kalla fólk inn af flughlaði og læsa hurðum út á flughlað.
4. Rýma flugstöð. Byrja á komusal og læsa inngöngum, bílastæðamegin.
5. Tryggja einn starfsmann FÍ í flugstöð.
6. Nýta nærstadda sem kunna að koma að gagni (vakt).

### Neyðarstig - Land

**Þessum verkefnum verður sinnt af húsverði, afgreiðslufólk í veitingasölu og starfsmönnum í flugstöð:**

#### Fyrstu störf unninn í flugstöð:

7. Klæðast öryggisvestum
8. Tilkynna um óhapp í kallkerfi og biðja fólk að halda ró sinni.
9. Kalla fólk inn af flughlaði og læsa hurðum út á flughlað.
10. Rýma flugstöð. Byrja á komusal og læsa inngöngum, bílastæðamegin.
11. Tryggja einn starfsmann FÍ í flugstöð.
12. Nýta nærstadda sem kunna að koma að gagni (vakt).

#### Störf unnin í flugstöð:

1. Róar fólk sem kann að vera í uppnámi og beina fólki á söfnunarsvæði aðstandenda í Grunnskólanum.
2. Útvega réttan farþegalista og farmskrá og afhenda flugturni og senda upplýsingarnar til aðgerðarstjórnar almannavarnar á Egilsstöðum í netfangið [adgerdaust@gmail.com](mailto:adgerdaust@gmail.com).
3. Tryggja undirbúning á söfnunarsvæði slasaðra í flugstöð.
4. Uppsetning skilta og merkinga.
5. Setja upp búkka og greiningarborð.
6. Opna hurðir milli komusalar og tollrýmis.
7. Annar undirbúningur SSS í samstarfi við HSA.
8. Aðstoða viðbragðsaðila vegna aðgerða í flugstöð.
9. Aðstoða flugvallarverði við umferðastýringu á braut vegna sjúkraflugs.

#### Störf unnin fyrir utan flugstöð

1. Aðstoða flugvallarverði við umferðastýringu á braut vegna sjúkraflugs.

Starfsfólk á frívakt mætir á flugvöll á “Neyðarstigi-land”. Það mætir í aðstöðu FÍ og vinnur skv. verklagi / spjaldakerfi.

### Neyðarstig - Lagarfljót

**Þessum verkefnum verður sinnt af húsverði, afgreiðslufólk í veitingasölu og starfsmönnum FÍ:**

#### Störf unninn í flugstöð:

1. Klæðast öryggisvestum.
2. Tilkynna um óhapp í kallkerfi og biðja fólk að halda ró sinni.
3. Kalla fólk inn af flughlaði og læsa hurðum út á flughlað.

4. Rýma flugstöð. Byrja á komusal og læsa inngöngum, bílastæðamegin.
5. Tryggja einn starfsmann FÍ í flugstöð.
6. Nýta nærstadda sem kunna að koma að gagni (vakt).
7. Róar fólk sem kann að vera í uppnámi og beina fólki á söfnunarsvæði aðstandenda í Grunnskólanum.
8. Útvega réttan farþegalista og farmskrá og afhenda flugturni og senda upplýsingarnar til aðgerðarstjórnar almannvarnar á Egilsstöðum í netfangið **adgerdaust@gmail.com**.
9. Tryggja undirbúning á söfnunarsvæði slasaðra í flugstöð:
  - a. Uppsetning skilta og merkinga.
  - b. Setja upp búkka og greiningarborð.
  - c. Opna hurðir milli komusalar og tollrýmis.
  - d. Annar undirbúningur SSS í samstarfi við HSA.
  - e. Aðstoða viðbragðsaðila vegna aðgerða í flugstöð.

#### **Störf unnin utan flugstöðvar**

1. Aðstoða flugvallarverði við umferðastýringu á braut vegna sjúkraflugs.

Starfsfólk á frívakt mætir á flugvöll á “Neyðarstigi-land”. Það mætir í aðstöðu FÍ og vinnur skv. verklagi / spjaldakerfi.

## 8.6 Lögreglan á Austurlandi

### Óvissustig



1. Senda bíl í **MÓT** og fara yfir verkefni VST á hættu- og neyðarstigi.
2. Fylgjast með framvindu, vera tilbúinn að virkja VST, ef þörf krefur, og fara yfir áætlun.
3. Undirbúa sig fyrir fyrstu aðgerðir á vettvangi og lokanir.
4. Virkja AST
5. Fara yfir hlutverk sitt á hættu- og neyðarstigi

### Hættustig



1. Tilnefna vettvangsstjóra.
  - Sá sem skipaður er vettvangsstjóri virkjar VST og fylgist með framvindu.
2. Tilnefna gæslustjóra.
3. Senda tiltækt lögreglulið á flugvöll ásamt búnaði til að halda reglu í flugstöð og síðar að einangra hugsanlega slyssað.
4. Virkja fjarskiptaskipulag skv. kafla 9. 5. Tryggja fjarskiptasamband við AST og á starfssvæði VST.
5. Tryggja opnun og stjórnun á **MÓT** þar til flutningastjóri mætir.
6. Gefa fyrirmæli um að loka fyrir alla umferð nema umferð neyðartækja inn á flugvallarsvæði.
7. Undirbúa sig fyrir fyrstu aðgerðir á vettvangi og lokanir.
8. Virkja AST
9. Fara yfir hlutverk sitt á neyðarstigi

### Neyðarstig – Land



1. Tilnefna **vettvangsstjóra**.
  - Sá sem skipaður er vettvangsstjóri virkjar VST.
2. Tilnefna **gæslustjóra**
3. Varðstjóri eða vettvangsstjóri felur Neyðarlínu að boða lögreglulið og eftir atvikum tollverði á flugvöll.
4. Sendir lögreglubifreið til að loka fyrir aðra umferð en neyðartækja við Egilsstaðanes, sé slysið á eða við flugvöll.
5. Sendir lögreglubifreið til slyssaðar með allt tiltækt lögreglulið og vettvangsstjóra - lögreglan aðstoðar vettvangsstjóra við að einangra slyssað.
6. Tryggir fjarskiptasamband við AST og á starfssvæði VST um TETRA talhóp Blár 7 – 0 þar til fyrirmæli eru gefin um annað.
7. Tryggja opnun og stjórnun **MÓT** þar til flutningastjóri mætir
8. Gefa fyrirmæli um að loka fyrir alla umferð nema neyðartækja inn á flugvallarsvæðið
9. Undirbúa fyrstu aðgerðir á vettvangi
10. Gera ráðstafanir er varða lokanir, bæði **IL** og **YL**.
11. Virkja AST

### Neyðarstig – Lagarfljót



1. Tilnefna **vettvangsstjóra**.
  - i. Sá sem skipaður er vettvangsstjóri virkjar VST.
2. Tilnefna **gæslustjóra**
3. Tryggja opnun og stjórnun **MÓT** þar til flutningastjóri mætir
4. Varðstjóri eða vettvangsstjóri felur Neyðarlínu að boða lögreglulið og eftir atvikum tollverði á flugvöll.
5. Senda allt tiltækt lögreglulið til að loka af og einangra landingarstaði björgunarbáta fyrir allri umferð annarri en neyðarumferð eftir eðli og staðsetningu slyss.

6. Tryggir fjarskiptasamband við AST og á starfssvæði VST um TETRA talhóp Blár 7 – 0 þar til fyrirmæli eru gefin um annað.
7. Gera ráðstafanir er varða lokanir, bæði IL og YL.
8. Virkja AST

## 8.7 Slökkvilið Múlþings – Egilsstaðir

### Óvissustig

1. Ekkert hlutverk á óvissustigi
2. Fara yfir hlutverk sitt á hættu- og neyðarstigi

### Hættustig

1. Tilnefna fulltrúa í vettvangsstjórn, sem fer og gefur sig fram við vettvangsstjóra.
2. Tilnefna **björgunarstjóra**
3. Fara á **MÓT** við flugstöð
4. Opna hlustun skv. fjarskiptaplani
5. Fara yfir viðbragðsáætlun

### Neyðarstig – Land

1. Slökkviliðsstjóri eða staðgengill hans fer í stjórnstöð aðgerðarstjórnar.
2. Tryggir fjarskipti við flugturn og flugvallarþjónustum TETRA talhóp Blár 7 – 0 þar til fyrirmæli eru gefin um annað
3. Sendir allt tiltækt slökkvilið á slysstað til slökkvistarfa og björgunar úr flaki.
4. Virkjar flugvallarverði og starfsmenn flugfélaga til aðstoðar.
5. Yfirmaður slökkviliðs er björgunarstjóri á slysstað.
6. Yfirmaður slökkviliðs fer með vettvangsstjórn þar til vettvangsstjóri lögreglu tekur við.
7. Að loknu slökkvistarfi og björgun úr flaki sinna slökkviliðsmenn aðhlyningu slasaðra.

### Neyðarstig – Lagarfljót

1. Slökkviliðsstjóri eða staðgengill hans fer í stjórnstöð aðgerðarstjórnar
2. Tryggir fjarskipti við flugturn og flugvallarþjónustu um TETRA talhóp Blár 7 – 0 þar til fyrirmæli eru gefin um annað
3. Sendir allt tiltækt slökkvilið á landingarstað björgunarbáta til afhleðslu báta og hleðslu sjúkraflutningstækja undir stjórn vettvangsstjóra
4. Virkjar flugvallarþjónustu og starfsmenn flugfélaga til aðstoðar.
5. Yfirmaður slökkviliðs er björgunarstjóri.
6. Yfirmaður slökkviliðs fer með vettvangsstjórn þar til vettvangsstjóri lögreglu tekur við.
7. Að lokinni björgun sinna slökkviliðsmenn aðhlyningu slasaðra.

## 8.8 Slökkvilið Múlapings og Slökkvilið Fjarðarbyggðar

### Óvissustig

1. Ekkert hlutverk á óvissustigi
2. Fara yfir hlutverk sitt á hættu- og neyðarstigi

### Hættustig

1. Fara á **MÓT** við flugstöð
2. Opna hlustun skv. fjarskiptaplani
3. Fara yfir viðbragðsáætlun

### Neyðarstig – Land

1. Tryggir fjarskipti við flugturn og flugvallarþjónustu um TETRA talhóp Blár 7 – 0 þar til fyrirmæli eru gefin um annað
2. Fara á **MÓT**
3. Sendir allt tiltækt slökkvilið á slysstað til slökkvistarfa og björgunar úr flaki
4. Sinna slökkvi-, björgunar- og mengunarvarnarstörfum
5. Að loknu slökkvistarfi og björgun úr flaki skulu slökkviliðsmenn byrja að hlúa að slösuðum og flytja þá á söfnunarsvæði slasaðra

### Neyðarstig – Lagarfljót

1. Tryggir fjarskipti við flugturn og flugvallarþjónustu um TETRA talhóp Blár 7 – 0 þar til fyrirmæli eru gefin um annað
2. Sendir allt tiltækt sökkvilið á landingarstað björgunarbáta til afhleðslu báta og hleðslu sjúkraflutningstækja undir stjórn vettvangsstjóra
3. Sendir allt tiltækt slökkvilið á slysstað til skökkvistarfa og björgunar úr flaki
4. Sinna slökkvi-, björgunar- og mengunarvarnastörfum



**8.9 Heilbrigðisstofnun Austurlands á Egilstöðum (heilsugæsla / sjúkrahús)****Óvissustig**

1. Taka við upplýsingum og upplýsa viðbragðsstjórn um stöðuna
2. Fara yfir hlutverk sitt á hættu- og neyðarstigi
3. Opna hlustun skv. fjarskiptaplani
4. Senda fulltrúa í AST

**Hættustig**

1. Kalla greiningarsveit út til að mæta á sjúkrahús og hún sett í viðbragðsstöðu.
2. Kalla viðbragðsstjórn HSA út til mæta á sjúkrahús; virkja viðbragðáætlun HSA vegna undirbúnings á móttöku þolenda. • Viðbragðsstjórn HSA tilnefnir aðhlynningarstjóra og tryggir farkost fyrir greiningarsveit.
3. Opna hlustun skv. fjarskiptaplani.
4. Sendir fulltrúa í AST

**Neyðarstig – Land**

1. Boðar hópshlynningastjórn skv. 2. kafla hópshlynningaráætlunar sjúkrahúss
2. Sendir greiningarsveit til söfnunarsvæðis slasaðra í flugstöð. Stjórnandi greiningarsveitar gefur sig fram við vettvangsstjóra og fær nauðsynlegar merkingar, tekur að sér stjórn greiningar, fyrstu hjálpar og umönnunar þolenda á söfnunarsvæði slasaðra. Sjá einnig um forgangsröðun í sjúkraflutningstæki og um ákvörðunarstað til framhaldsmeðferðar þeirra
3. Annað starfsfólk heilsugæslu / sjúkrahúss undirbýr móttöku og umönnun þolenda, sem send verða á þangað
4. Yfirfer búnað, birgðir og áhöld til hópshlynningamóttöku og kemur tafarlaust boðum til aðgerðarstjórnar um það sem vanta muni til hópshlynningamóttökunnar
5. Tryggir fjarskiptasamband við aðgerðarstjórn um TETRA talhóp Blár 7 – 0 þar til fyrirsmáli eru gefin um annað
6. Sendir fulltrúa í AST

**Neyðarstig – Lagarfljót**

1. Boðar hópshlynningastjórn skv. 2. kafla hópshlynningaráætlunar heilsugæslu / sjúkrahúss
2. Sendir greiningarsveit með á lendingarstað björgunarbáta
3. Starfrækir heilsugæslu / sjúkrahúsið sem söfnunarsvæði slasaðra
4. Tryggir fjarskiptasamband við aðgerðarstjórn um TETRA talhóp Blár 7 – 0 þar til fyrirsmáli eru gefin um annað
5. Sendir fulltrúa í AST

**8.10 Sjúkrabifreiðar Egilsstöðum, Seyðisfirði og Fjarðabyggð****Óvissustig**

Ekkert hlutverk á óvissustigi

**Hættustig**

1. Sjúkraflutningsmenn mæti í hús og séu í viðbragðsstöðu.
2. Vera í sambandi við viðbragðsstjórn HSA um framvindu mála.
3. Opna hlustun skv. fjarskiptaplani.

**Neyðarstig - Land**

1. Sjúkrabifreiðar sendar á **MÓT**.
2. Opnar hlustun skv. fjarskiptaplani.
3. Sjúkrabifreiðar tilbúnar til að fara á slysstað til sjúkraflutninga á **SSS** og / eða sjúkrahús eftir mati læknis
4. Tiltækar sjúkrabörur teknar með.

**Neyðarstig - Lagarfljót**

1. Sjúkrabifreiðar sendar á **MÓT**.
2. Opnar hlustun skv. fjarskiptaplani.
3. Sjúkrabifreiðar tilbúnar til að fara á slysstað til sjúkraflutninga á **SSS** og / eða sjúkrahús eftir mati læknis
4. Tiltækar sjúkrabörur teknar með.

## 8.11 Björgunarsveitin Hérað

### Óvissustig

Ekkert hlutverk á óvissustigi

### Hættustig

1. Mæta í bækistöðvar og gera sig klára í útkall
2. Gera björgunarbúnað tilbúinn, t.d. teppi, börur, fyrstuhjálparbúnað og lýsingarbúnað
3. Gera björgunarbifreiðar tilbúnar til flutnings liðs og búnaðar á vettvang
4. Opna hlustun skv. fjarskiptaplani

### Neyðarstig – Land

1. Mæta í Björgunarmiðstöð og gera sig klára (teppi, börur, fyrstuhjálparbúnaður, lýsingarbúnaður og mæta á vettvang, sjá þó lið 5).
2. Stjórnandi tilkynnir sig til vettvangsstjóra á TETRA talhóp Blár 7 – 0 þar til fyrirmæli eru gefin um annað (til vara um rás 5 í fjarskiptakerfi björgunarsveita) og fá frekari fyrirmæli.
3. Stjórnandi skipar mannskap Björgunarsveitarinnar í verkefni skv. ákvörðun í lið 2
4. Aðstoða við björgun þolenda og aðstoða við flutning frá slysstað á söfnunarsvæði slasaðra SSS
5. Aðstoða við störf á söfnunarsvæði slasaðra SSS
6. Aðstoða við flutning þolenda af SSS á sjúkrahús eða í sjúkraflug

### Neyðarstig – Lagarfljót

1. Sendir slöngubáta til tafarlausrar farar á slysstað til björgunar
2. Stjórnandi tilkynnir sig til vettvangsstjóra á TETRA talhóp Blár 7 – 0 þar til fyrirmæli eru gefin um annað (til vara um rás 5 í fjarskiptakerfi björgunarsveita) og fá frekari fyrirmæli.
3. Sendir teppi og annan aðhlyningarbúnað um borð í björgunarbáta / báta á leið á slysstað
4. Flytja þolendur til lendingarstaðar björgunarbáta skv. tilvísun lögreglu í landi
5. Sendir mannskap til að taka á móti þolendum á lendingarstað báta sem ákveðinn er af vettvangsstjórn miðað við staðsetningu slysstaðar, til að flytja þolendur á SSS
6. Sendir mannskap til starfa á SSS

## 8.12 Björgunarsveitir á Austurlandi: Ársól, Bára, Brimrún, Eining, Gerpir, Ísólfur, Jökull, Vopni

### Óvissustig

Ekkert hlutverk á óvissustigi

### Hættustig

1. Mæta í bækistöðvar og gera sig klára í útkall
2. Gera björgunarbúnað tilbúinn, t.d. teppi, börur, fyrstuhjálparbúnað og lýsingarbúnað
3. Gera björgunarbifreiðar tilbúnar til flutnings liðs og búnaðar á vettvang
4. Opna hlustun skv. fjarskiptaplani

### Neyðarstig – Land

1. Björgunarsveitarmenn mæta í bækistöð björgunarsveitarinnar Héraðs eða á **BH** eftir mati aðgerðarstjórnar
2. Taka björgunarbifreiðar, teppi, börur, fyrstuhjálparbúnað, lýsingarbúnað og mæta á vettvang
3. Hópstjórnandi tilkynnir sig til vettvangsstjóra á TETRA talhóp Blár 7 – 0 þar til fyrirmæli eru gefin um annað (til vara um rás 5 í fjarskiptakerfi björgunarsveita) og fá frekari fyrirmæli, ef þörf er á fer til vettvangsstjóra og fær nauðsynlegar merkingar
4. Aðstoða við björgun þolenda og aðstoða við flutning frá slysstað á söfnunarsvæði slasaðra **SSS**
5. Aðstoða við flutning þolenda af **SSS** á sjúkrahús eða í sjúkraflug
6. Aðstoða við störf á söfnunarsvæði slasaðra **SSS**

### Neyðarstig – Lagarfljót

1. Sendir slöngubáta til tafarlausrar farar á slysstað til björgunar
2. Stjórnandi tilkynnir sig til vettvangsstjóra á TETRA talhóp Blár 7 – 0 þar til fyrirmæli eru gefin um annað (til vara um rás 5 í fjarskiptakerfi björgunarsveita) og fá frekari fyrirmæli.
3. Hefur meðferðis teppi og annan aðhlyningarbúnað um borð
4. Flytja þolendur til lendingarstaðar björgunarbáta skv. tilvísun lögreglu í landi
5. Sendir mannskap til að taka á móti þolendum á lendingarstað báta sem ákveðinn er af vettvangsstjórn miðað við staðsetningu slysstaðar, til að flytja þolendur á söfnunarsvæði slasaðra **SSS** í Heilbrigðisstofnun Austurlands
6. Sendir mannskap til starfa á **SSS**

**8.13 Björgunarsveitir á Austurlandi - Geisli, Sveinungi****Óvissustig** 

Ekkert hlutverk á óvissustigi

**Hættustig** 


Ekkert hlutverk á hættustigi

**Hættustig** 

1. Mæta í bækistöðvar og gera sig klára í útkall
2. Gera björgunarbúnað tilbúinn, t.d. teppi, börur, fyrstuhjálparbúnað og lýsingarbúnað
3. Gera björgunarbifreiðar tilbúnar til flutnings liðs og búnaðar á vettvang
4. Opna hlustun skv. fjarskiptaplani

**Neyðarstig – Land** 

1. Björgunarsveitarmenn mæta í bækistöð björgunarsveitarinnar Héraðs eða á **BH** eftir mati aðgerðarstjórnar
2. Taka björgunarbifreiðar, teppi, börur, fyrstuhjálparbúnað, lýsingarbúnað og mæta á vettvang
3. Hópstjórnandi tilkynnir sig til vettvangsstjóra á TETRA talhóp Blár 7 – 0 þar til fyrirmæli eru gefin um annað (til vara um rás 5 í fjarskiptakerfi björgunarsveita) og fá frekari fyrirmæli, ef þörf er á
4. fer til vettvangsstjóra og fær nauðsynlegar merkingar
5. Aðstoða við björgun þolenda og aðstoða við flutning frá slysstað á söfnunarsvæði slasaðra **SSS**
6. Aðstoða við flutning þolenda af **SSS** á sjúkrahús eða í sjúkraflug
7. Aðstoða við störf á söfnunarsvæði slasaðra **SSS**

**Neyðarstig – Lagarfljót** 

1. Stjórnandi tilkynnir sig til vettvangsstjóra á TETRA talhóp Blár 7 – 0 þar til fyrirmæli eru gefin um annað (til vara um rás 5 í fjarskiptakerfi björgunarsveita) og fá frekari fyrirmæli.
2. Hefur meðferðis teppi og annan aðhlyningarbúnað um borð
3. Flytja þolendur til lendingarstaðar björgunarbáta skv. tilvísun lögreglu í landi
4. Sendir mannskap til að taka á móti þolendum á lendingarstað báta sem ákveðinn er af vettvangsstjórn miðað við staðsetningu slysstaðar, til að flytja þolendur á söfnunarsvæði slasaðra **SSS** í Heilbrigðisstofnun Austurlands
5. Sendir mannskap til starfa á **SSS**

## 8.14 Svæðisstjórn björgunarsveita á svæði 13

Óvissustig 

1. Senda fulltrúa í AST
2. Fara yfir hlutverk sitt á hættu og neyðarstigi

Hættustig 

1. Sendir fulltrúa í AST
2. Skipar fulltrúa í VST
3. Tilnefna flutningsstjóra sem fer á **MÓT**
4. Tryggja uppsetningu **MÓT**, **BF**, **BH**, og **BTB**
5. Opna hlustun skv. fjarskiptaplani

Hættustig 

1. Sendir fulltrúa í AST
2. Skipar fulltrúa í VST
3. Tilnefna flutningsstjóra sem fer á **MÓT**
4. Tryggja uppsetningu **MÓT**, **BF**, **BH**, og **BTB**
5. Opna hlustun skv. fjarskiptaplani
6. Gera formönnum björgunarsveita á svæði 13 viðvart

Neyðarstig – Land 

1. Sendir fulltrúa í AST
  - a. Svæðisstjórn hefur ekki önnur stjórnunarhlutverk en þau sem fulltrúa þeirra er falið í aðgerðastjórn
2. Skipar fulltrúa í VST sem fer á slyssað og gefur sig fram við vettvangsstjóra
3. Tilnefnir flutningastjóra sem fer á **MÓT** og tilkynnir hann til vettvangsstjóra
  - a. Setur upp móttöku **MÓT** og biðsvæði bjarga **BTB** (hjálparliðs **BH** og flutningstækja **BF**)
4. Opna hlustun skv. fjarskiptaplani

Neyðarstig – Lagarfljót 

1. Sendir fulltrúa í AST
  - a. Svæðisstjórn hefur ekki önnur stjórnunarhlutverk en þau sem fulltrúa þeirra er falið í aðgerðastjórn
2. Skipar fulltrúa í VST sem fer á slyssað og gefur sig fram við vettvangsstjóra
3. Tilnefnir flutningastjóra sem fer á **MÓT** og tilkynnir hann til vettvangsstjóra
  - a. Setur upp móttöku **MÓT** og biðsvæði bjarga **BTB** (hjálparliðs **BH** og flutningstækja **BF**)
4. Opna hlustun skv. fjarskiptaplani

**8.15 Landsstjórn björgunarsveita****Óvissustig**

Ekkert hlutverk á óvissustigi

**Hættustig**

1. Opna hlustun skv. fjarskiptaplani
2. Sendir 2 fulltrúa í SST

**Neyðarstig – Land**

1. Opna hlustun skv. fjarskiptaplani
2. Sendir 2 fulltrúa í SST

**Neyðarstig – Lagarfljót**

1. Opna hlustun skv. fjarskiptaplani og VHF-rás 16
2. Sendir 2 fulltrúa í SST

**8.16 Aðgerðastjórn lögreglustjórans á Austurlandi AST****Óvissustig**

1. Virkja AST
2. Virkja fjarskiptaskipulag skv. plani
3. Tryggja fjarskipti við flugturn, flugvallarþjónustu og aðra sem eru á leið á vettvang
4. Fara yfir hlutverk sitt á hættu- og neyðarstigi

**Hættustig**

1. Virkja AST
2. Virkja fjarskiptaskipulag skv. plani
3. Tryggja fjarskipti við SST, VST og flugturn, flugvallarþjónustu og aðra sem eru á leið á vettvang
4. Kanna stöðu hjá viðbragðsaðilum og stofnunum innan umdæmis
5. Athuga hvort SST þurfi að gefa út fyrstu fréttatilkynningu, sjá um fyrstu samskipti við fjölmiðla
6. Meta þörf á björgum utan umdæmis
7. Fara yfir hlutverk sitt á neyðarstigi
8. Gera formönnum björgunarsveita á svæði 13 viðvart

**Neyðarstig - Land**

1. Virkja AST
2. Virkja fjarskiptaskipulag skv. plani
3. Tryggja fjarskipti við SST, VST og flugturn, flugvallarþjónustu og aðra sem eru á leið á vettvang
4. Kanna stöðu hjá viðbragðsaðilum og stofnunum innan umdæmis
5. Athuga hvort SST þurfi að gefa út fyrstu fréttatilkynningu, sjá um fyrstu samskipti við fjölmiðla
6. Taka afstöðu til tilkynninga og neyðarupplýsinga til almennings
7. Fá farþegalista staðfestan
8. Virkja FHS og SSA, ef þörf er á
9. Meta þörf á björgum utan umdæmis

**Neyðarstig – Lagarfljót**

1. Virkja AST
2. Virkja fjarskiptaskipulag skv. plani
3. Tryggja fjarskipti við SST, VST og flugturn og aðra sem eru á leið á vettvang
4. Kanna stöðu hjá viðbragðsaðilum og stofnunum innan umdæmis
5. Athuga hvort SST þurfi að gefa út fyrstu fréttatilkynningu, sjá um fyrstu samskipti við fjölmiðla
6. Taka afstöðu til tilkynninga og neyðarupplýsinga til almennings
7. Fá farþegalista staðfestan
8. Virkja FHS og SSA, ef þörf er á.
9. Meta þörf á björgum utan umdæmis



**8.17 Rauði krossinn á Íslandi****Óvissustig**

Ekkert hlutverk á óvissustigi

**Hættustig**

1. Sendir fulltrúa í AST og SST
2. Virkjar Neyðarmiðstöð
3. Starfrækir fjöldahjálparstöðvar skv. beiðni AST hverju sinni
4. Virkjar hjálparsímann 1717 sem upplýsingasíma almannavarna

**Neyðarstig – Land**

1. Sendir fulltrúa í AST og SST
2. Virkjar Neyðarmiðstöð
3. Starfrækir fjöldahjálparstöðvar skv. beiðni AST hverju sinni
4. Virkjar hjálparsímann 1717 sem upplýsingasíma almannavarna og til skráningar á þolendum
5. Sendir hjálparlið á SSS skv. beiðni AST hverju sinni
6. Starfrækir SSA skv. beiðni AST hverju sinni

**Neyðarstig – Lagarfljót**

1. Sendir fulltrúa í AST og SST
2. Virkjar Neyðarmiðstöð
3. Starfrækir fjöldahjálparstöðvar skv. beiðni AST hverju sinni
4. Virkjar hjálparsímann 1717 sem upplýsingasíma almannavarna og til skráningar á þolendum
5. Sendir hjálparlið á SSS skv. beiðni AST hverju sinni
6. Starfrækir SSA skv. beiðni AST hverju sinni

**8.18 Landspítali****Óvissustig**

Ekkert hlutverk á óvissustigi

**Hættustig**

1. Viðbragðssveit er í biðstöðu á bráðamóttöku til að fara í flug. Samband við SST á Tetra Blár 7-5.
2. Starfar samkvæmt hópslysaáætlun LSH – grænum kafla.
3. Fulltrúar LSH mæta í SST.

**Neyðarstig**

Fylgist með og undirbýr móttöku sjúklinga

**Neyðarstig – Land**

1. Móttekur boð um neyðarstig á Egilsstaðaflugvelli frá Neyðarlínu.
2. Fer á viðbragðsstig samkvæmt hópslysaáætlun LSH.
3. Viðbragðssveit undirbýr brottför til Egilsstaða, í samráði við SST.

**Neyðarstig – Lagarfljót**

1. Móttekur boð um neyðarstig á Egilsstaðaflugvelli frá Neyðarlínu.
2. Fer á viðbragðsstig samkvæmt hópslysaáætlun LSH
3. Viðbragðssveit undirbýr brottför til Egilsstaða, í samráði við SST.

**8.19 Sjúkrahúsið á Akureyri (Sak)****Óvissustig**

Ekkert hlutverk á óvissustigi

**Hættustig**

Ekkert hlutverk á hættustigi

**Hættustig**

1. Vaktstjóri hjúkrunar á bráðamóttöku móttækur skilaboð frá Neyðarlínu og upplýsir viðbragðsstjórn SAK.
2. Sak fer á viðbragðsstig samkvæmt viðbragðsáætlun SAK.
3. Greiningarsveitin er í viðbragðsstöðu á SAK – brottför til Egilsstaða í samráði við SST.
4. Fulltrúi SAK fer í AST á Akureyri verði eftir því óskað.

**Neyðarstig – Land**

1. Vaktstjóri hjúkrunar á bráðamóttöku móttækur skilaboð frá Neyðarlínu og upplýsir viðbragðsstjórn SAK.
2. SAK fer á viðbragðsstigi samkvæmt viðbragðsáætlun SAK.
3. Greiningarsveit er í viðbragðsstöðu á SAK – brottför til Egilsstaða í samráði við SST.
4. Fulltrúi SAK fer í AST á Akureyri verði eftir því óskað.

**Neyðarstig – Lagarfljót**

1. Vaktstjóri hjúkrunar á bráðamóttöku móttækur skilaboð frá Neyðarlínu og upplýsir viðbragðsstjórn SAK.
2. SAK fer á viðbragðsstigi samkvæmt viðbragðsáætlun SAK.
3. Greiningarsveit er í viðbragðsstöðu á SAK – brottför til Egilsstaða í samráði við SST.
4. Fulltrúi SAK fer í AST á Akureyri verði eftir því óskað.

**8.20 Fjarskiptamiðstöð ríkislögreglustjóra (FMR)****Óvissustig**

1. Fylgjast með framvindu mála
2. Opna hlustun skv. fjarskiptaplani

**Hættustig**

1. Mannar borð FMR í SST
2. Opna hlustun skv. fjarskiptaplani

**Neyðarstig – Land**

1. Opnar fyrir hlustun á TETRA talhóp Blár 7 – 0 þar til fyrirmæli eru gefin um annað
2. Mannar borð FMR í SST
3. Hjálpar til við að koma greiningarsveit LSH á flugvöll eða annað eftir atvikum
4. Boðar kennslanefnd ríkislögreglustjóra

**Neyðarstig – Lagarfljót**

1. Opnar fyrir hlustun á TETRA talhóp Blár 7 – 0 þar til fyrirmæli eru gefin um annað
2. Mannar borð FMR í SST
3. Hjálpar til við að koma greiningarsveit LSH á flugvöll eða annað eftir atvikum
4. Boðar kennslanefnd ríkislögreglustjóra

**8.21 Landhelgisgæslan (LHG)****Óvissustig**

Ekkert hlutverk á óvissustigi

**Hættustig**

1. Kannar stöðu á þyrlum og flugvél
2. Kannar stöðu varðskipa
3. Er í viðbragðsstöðu

**Neyðarstig – Land**

1. Opnar fyrir hlustun á TETRA talhóp Blár 7 – 0 þar til fyrirmæli eru gefin um annað
2. Sendir þyrlur á slysstað í samráði við SST
3. Sendir flugvél á slysstað í samráði við SST
4. Beinir nálægum varðskipum að slysstað/annað, ef við á, í samráði við SST

**Neyðarstig – Lagarfljót**

1. Opnar fyrir hlustun á TETRA talhóp Blár 7 – 0 þar til fyrirmæli eru gefin um annað
2. Sendir þyrlur á slysstað í samráði við SST
3. Sendir flugvél á slysstað í samráði við SST
4. Beinir nálægum varðskipum að slysstað/annað, ef við á, í samráði við SST

## 8.22 Slökkvilið Akureyrar

### Óvissustig



Ekkert hlutverk á óvissustigi

### Hættustig



Er í viðbragðsstöðu

### Neyðarstig - Land



Sendir flugvél/ar á slysstað að beiðni SST

### Neyðarstig - Lagarfljót



Sendir flugvél/ar á slysstað að beiðni SST

**8.23 Almannavarnardeild (AVD)****Óvissusti** 

Fylgist með framvindu

**Óvissustig**  

Bakvaktarmaður AVD fylgist með framvindu og er tilbúinn að virkja SST ef þörf krefur

**Hættustig** 

Bakvakt AVD fylgist með framvindu og er tilbúinn að virkja SST ef þörf krefur.

**Hættustig**  

1. Bakvakt AVD virkjar SST
2. Opnar fjarskiptasamband við Aðgerðastjórn á SST- Blár

**Neyðarstig – Land** 

Bakvakt AVD og fylgist með framvindu og er tilbúin að virkja SST ef þörf krefur

**Neyðarstig – Land**  

1. Bakvakt virkjar SST
2. Verkefni eru samkvæmt gátlistum – hópslys
3. Heldur uppi virku sambandi við AST
4. Skipuleggur stuðning við AST og útvegar bjargir utan umdæmis skv. beiðni hverju sinni
5. Skipuleggur og stjórnar flutningi slasaðra milli umdæma
6. Sér um heildarsamræmingu aðgerða á milli umdæma

**Neyðarstig – Lagarfljót** 

Bakvakt AVD og fylgist með framvindu og er tilbúin að virkja SST ef þörf krefur

**Neyðarstig – Lagarfljót**  

1. Á neyðarstigi-sjór er SST virkjuð með tilliti til fjölda þeirra sem verða fyrir slysinu samkvæmt verklagsreglum sem gilda fyrir SST.
2. Ræsir út kafara frá sérsveit RLS, SHS og LHG.
3. Verkefni eru samkvæmt gátlistum – hópslys.
4. Heldur uppi virku sambandi við AST.
5. Skipuleggur stuðning við AST og útvegar bjargir utan umdæmis skv. beiðni hverju sinni.
6. Skipuleggur og stjórnar flutningi slasaðra milli umdæma.
7. Sér um heildarsamræmingu aðgerða á milli umdæma

**Á NEYÐARSTIGI – Lagarfljót þarf SST að útvega flutning fyrir greiningarsveit LSH til Egilsstaða.**

**8.24 Kennslanefnd (ID-nefnd) ríkislögreglustjóra****Óvissustig** 

Kennslanefndin hefur engar verkskyldur á óvissustigi

**Hættustig**  

Kennslanefndin hefur engar verkskyldur á hættustigi

**Hættustig** 

1. Nefndarmenn mæta á skrifstofu RLS, Skúlagötu
2. Yfirfara hlutverk sitt og verklagsreglur

**Neyðarstig – Land**   

1. Nefndarmenn mæta á skrifstofu RLS, Skúlagötu
2. ID-nefnd er send ef þörf er á og ef AST/lögreglustjóri óskar eftir henni í gegnum SST
3. Við komu á Egilsstaðaflugböll setur yfirmaður ID-nefndar sig í samband við VST sem skipuleggur tengsl nefndarinnar inn í aðgerðirnar
4. Yfirmaður ID-nefndar stjórnar skipulagi og innri starfsemi á SSL og metur þörf á utanaðkomandi aðstoð.
5. Við störf sín á vettvangi styðst ID-nefnd við verklagsreglur sem mótaðar hafa verið um störf hennar.
6. SST sér um flutning ef með þarf

**Neyðarstig – Sjór**   

1. Nefndarmenn mæta á skrifstofu RLS, Skúlagötu
2. ID-nefnd er send ef þörf er á og ef AST/lögreglustjóri óskar eftir henni í gegnum SST
3. Við komu á Egilsstaðaflugböll setur yfirmaður ID-nefndar sig í samband við VST sem skipuleggur tengsl nefndarinnar inn í aðgerðirnar
4. Yfirmaður ID-nefndar stjórnar skipulagi og innri starfsemi á SSL og metur þörf á utanaðkomandi aðstoð
5. Við störf sín á vettvangi styðst ID-nefnd við verklagsreglur sem mótaðar hafa verið um störf hennar
6. SST sér um flutning ef með þarf



**8.25 Rannsóknarnefnd samgönguslysa (RNSA)****Óvissustig**

Rannsóknarnefndar samgönguslysa RNSA starfar samkvæmt gildandi starfsreglum nefndarinnar.

**Hættustig**

1. Nefndarmenn mæta í húsakynni Rannsóknarnefndar samgönguslysa.
2. Yfirfara hlutverk sitt og verklagsreglur.
3. Gera ráðstafanir varðandi flutning nefndarmanna á slysstað.
4. Að öðru leiti starfar Rannsóknarnefnd samgönguslysa eftir gildandi starfsreglum nefndarinnar.

**Neyðarstig – Land**

1. RNSA fer á MÓT á Egilsstaðaflugvelli.
2. Við komu á Egilsstaðarflugvöll setur yfirmaður RNSA sig í samband við vettvangsstjóra og björgunarstjóra og upplýsir þá um störf nefndarinnar og hugsanlega þörf fyrir aðstoð á slysstað.
3. Við störf sín á vettvangi styðst RNSA við gildandi lög og verklagsreglur, sem mótaðar hafa verið um störf hennar.

**Neyðarstig – Lagarflót**

1. RNSA fer á MÓT og þaðan á slysstað.
2. Við komu á slysstað setur yfirmaður RNSA sig í samband við vettvangsstjóra og björgunarstjóra og upplýsir þá um störf nefndarinnar og hugsanlega þörf fyrir aðstoð á slysstað.
3. Við störf sín á vettvangi styðst RNSA við gildandi lög og verklagsreglur, sem mótaðar hafa verið um störf hennar.

**8.26 Samráðshópur um áfallahjálp í lögregluumdæminu****Óvissustig**

Ekkert hlutverk á óvissustigi

**Hættustig**

Ekkert hlutverk á hættustigi

**Neyðarstig – Land**

1. Fulltrúi í samráðshópi setur sig í samband við fulltrúa RKÍ í AST.
2. Samráðshópur starfar í samráði við félagsþjónustu, viðbragðsstjórn heilbrigðisstofnunar, trúfélög, deildir Rauða kross Íslands og lögreglu innan umdæmis
3. Samráðshópur hefur yfirsýn yfir störf áfallateyma innan umdæmis, samhæfir viðbrögð stofnana og hefur daglegt samráð.
4. Sálfélagslegur stuðningur er skipulagður samkvæmt Samkomulagi um áfallahjálp í skipulagi almannaþarfa á Íslandi.

**Neyðarstig – Lagarflót**

1. Fulltrúi í samráðshópi setur sig í samband við fulltrúa RKÍ í AST.
2. Samráðshópur starfar í samráði við félagsþjónustu, viðbragðsstjórn heilbrigðisstofnunar, trúfélög, RKÍ og lögreglu innan umdæmis
3. Samráðshópur hefur yfirsýn yfir störf áfallateyma innan umdæmis, samhæfir viðbrögð stofnana og hefur daglegt samráð.
4. Sálfélagslegur stuðningur er skipulagður samkvæmt Samkomulagi um áfallahjálp í skipulagi almannaþarfa á Íslandi.

## 9. Skipulag fjarskipta

### 9.1 Grunnskipulag fjarskipta

Neyðarlínan og FMR tryggja boðun og koma upplýsingum til bjarga á leið á vettvang á **TETRA talhóp BLÁR 7 - 0**

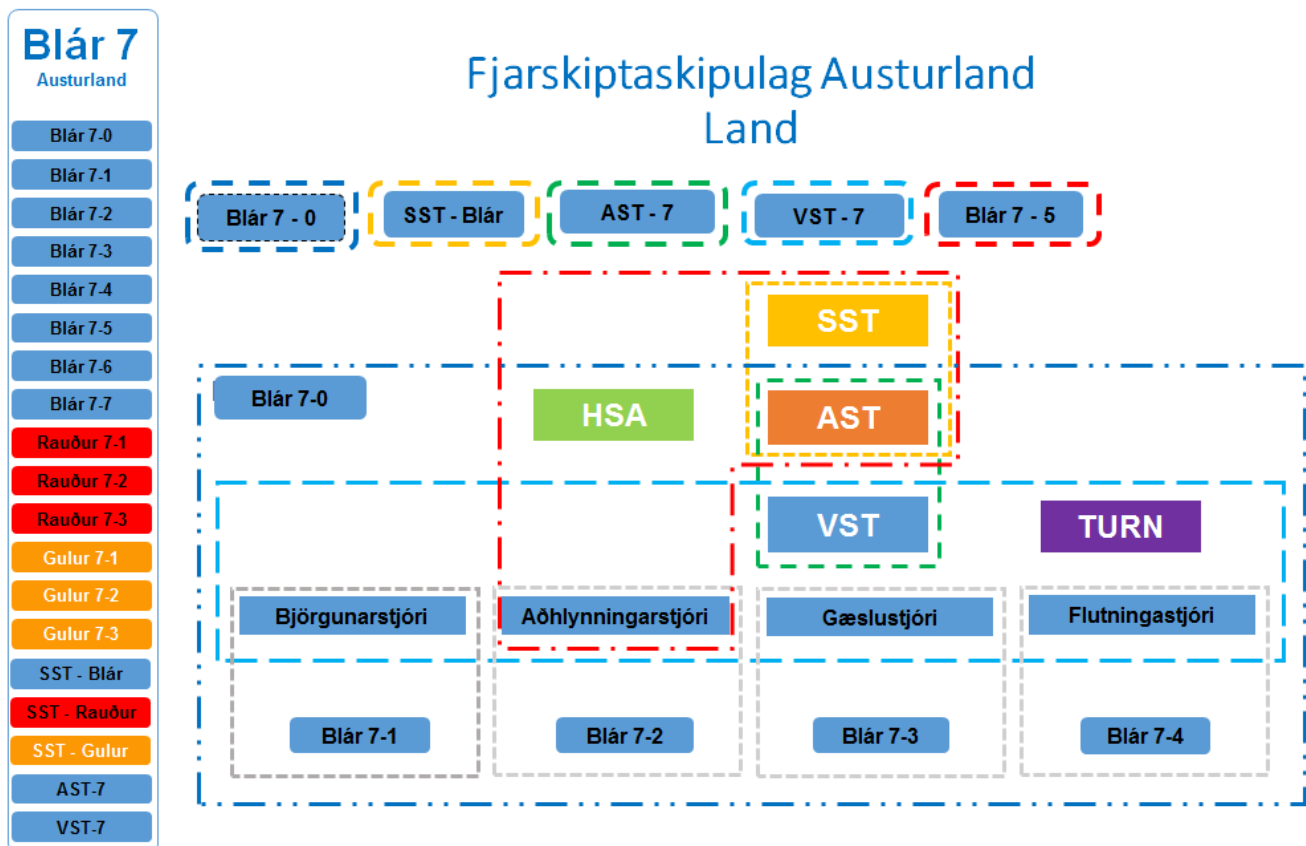
**Í upphafi hlusta allir viðbragðsaðilar á leið á MÓT á BLÁR 7 – 0 og eru á þeim talhóp þar til fyrirmæli eru gefin um annað.**

Fjarskipti milli helstu stjórneininga eru sem hér segir (sjá skipurit):

- Samhæfingarstöðin og Aðgerðastjórn eru með sín samskipti á **SST - BLÁR**
- Aðgerðastjórn - Vettvangsstjórn **TETRA AST – 7**
- Vettvangsstjórn og Verkpáttastjórnar **TETRA VST - 7**

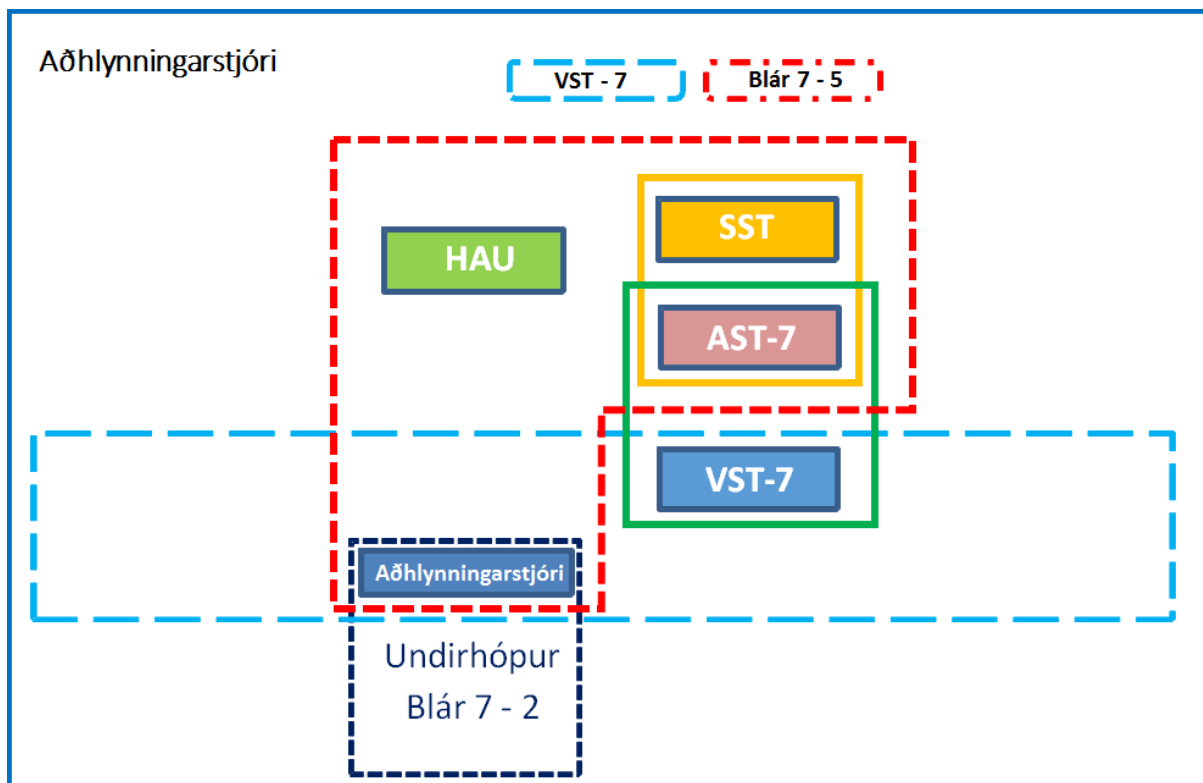
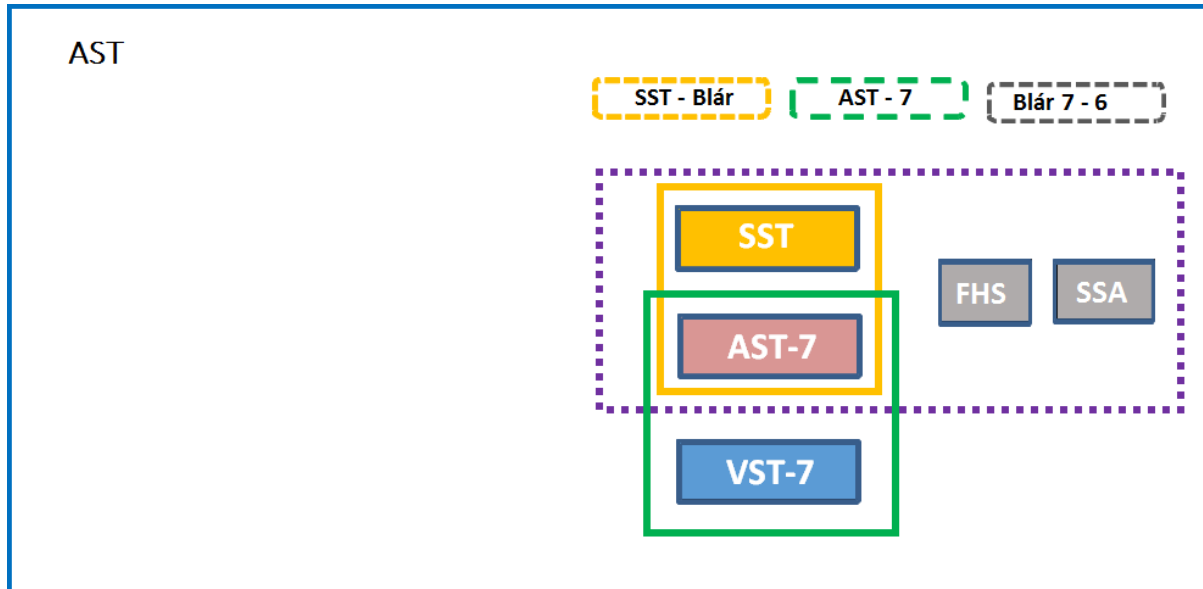
**Verkpáttastjórnar og þeirra verkþættir nota talhópa:**

- Björgunarstjóri TETRA **BLÁR 7 - 1**
- Aðhlyningarstjóri TETRA **BLÁR 7 - 2**
- Gæslustjóri TETRA **BLÁR 7 - 3**
- Flutningastjóri TETRA **BLÁR 7 – 4**
- Innbyrðis fjarskipti innan einstakra verkþátta ákvarðast eftir aðstæðum (TETRA og VHF)
- Aðhlyningarstjóri er í sambandi við AST og SST varðandi sjúkraflutninga á **BLÁR 7 – 5** eftir því sem við á (SST getur fært verkefnið á annan talhóp ef álag gefur tilefni til ásamt HSA).
- Rauði kross Íslands (fjöldahjálparstöð / SSA ) er í sambandi við AST / SST á TETRA **BLÁR 7 – 6**



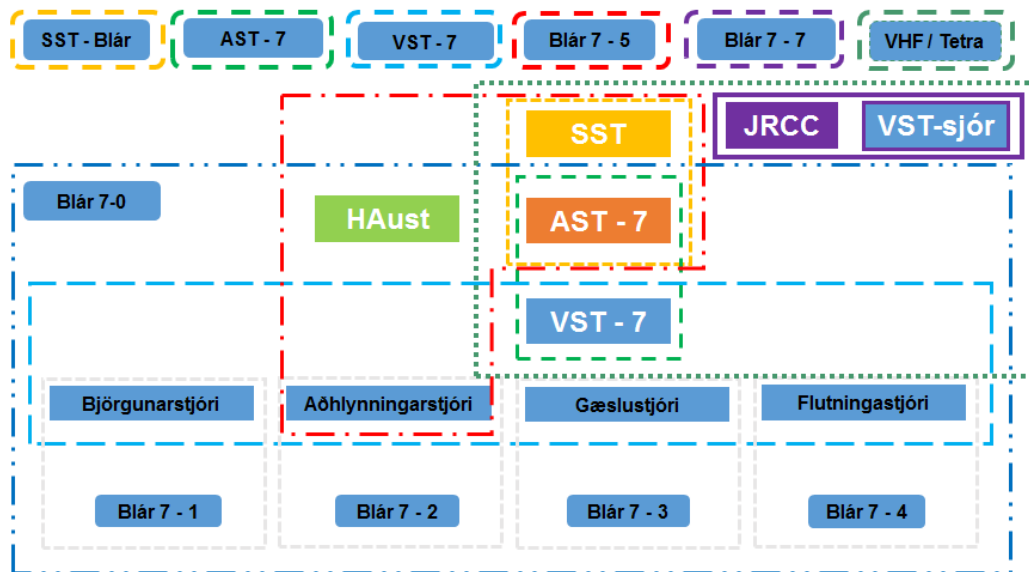
## 9.2 Grunnskipulag fjarskipta á sjó

Við **flugslys á sjó** færast meginþungi fjarskipta yfir á VHF **16**, neyðarrás skipa. Frekari skipting við **flugslys á sjó** bætast við fjarskipta á **VHF 16**, neyðarrás skipa. Samskipti við VST í landi eru á TETRA **Blár 7 – 0** þar til fyrirmæli eru gefin um annað



- Blár 7**  
Austurland
- Blár 7-0
  - Blár 7-1
  - Blár 7-2
  - Blár 7-3
  - Blár 7-4
  - Blár 7-5
  - Blár 7-6
  - Blár 7-7
  - Rauður 7-1
  - Rauður 7-2
  - Rauður 7-3
  - Gulur 7-1
  - Gulur 7-2
  - Gulur 7-3
  - SST - Blár
  - SST - Rauður
  - SST - Gulur
  - AST-7
  - VST-7

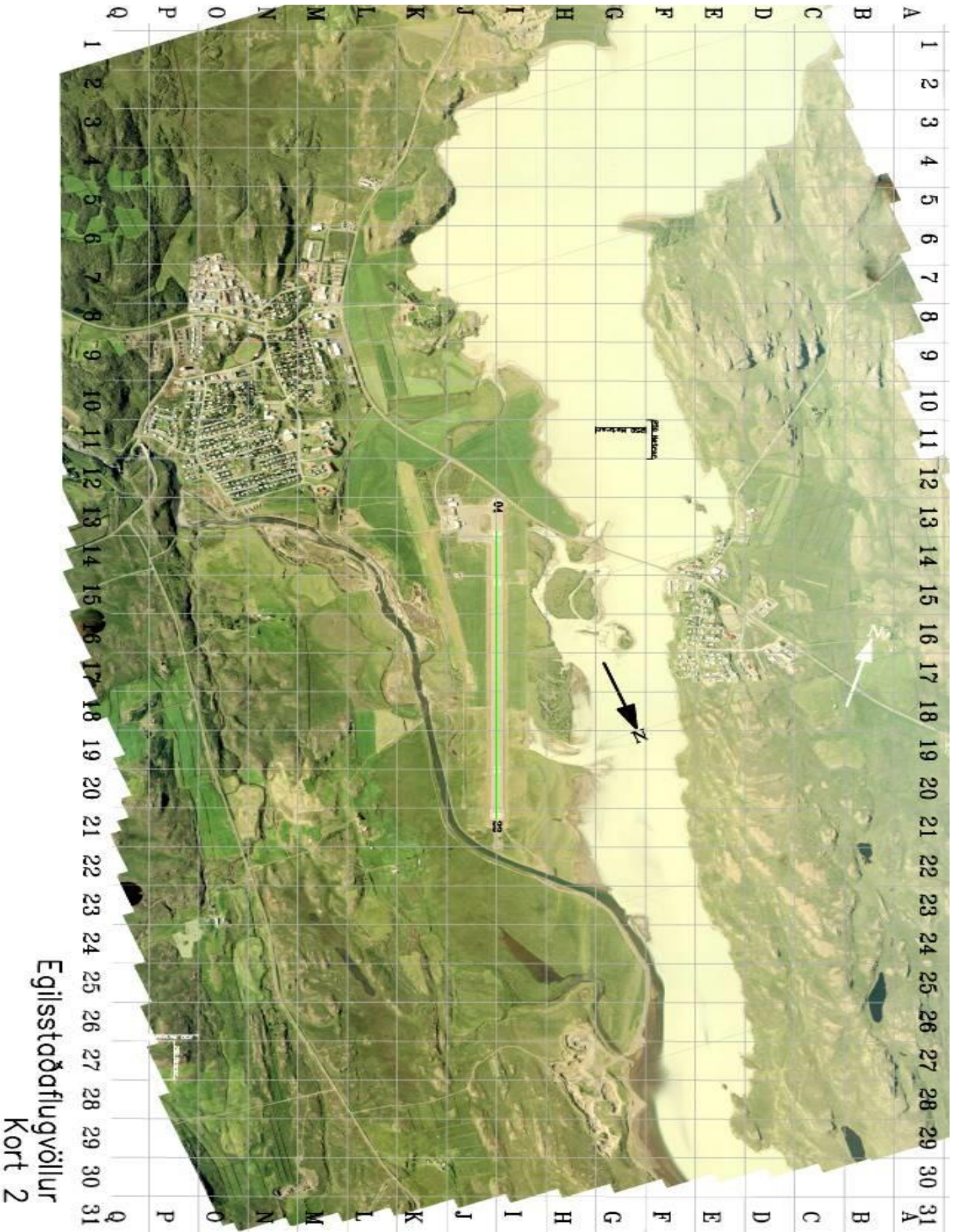
## Fjaraskiptaskipulag Austurland sjór



10. Kort

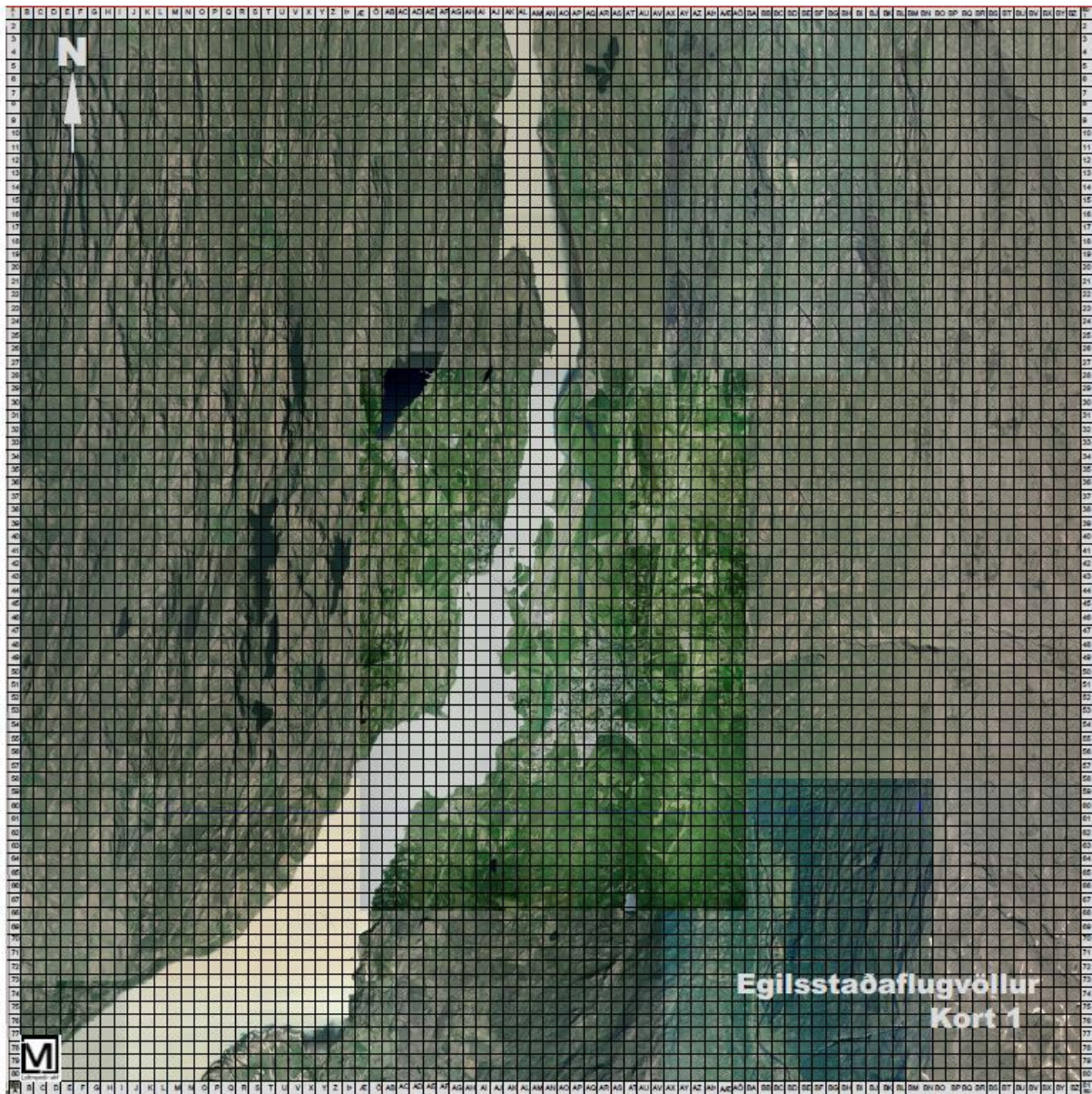
10.1 Loftmyndir



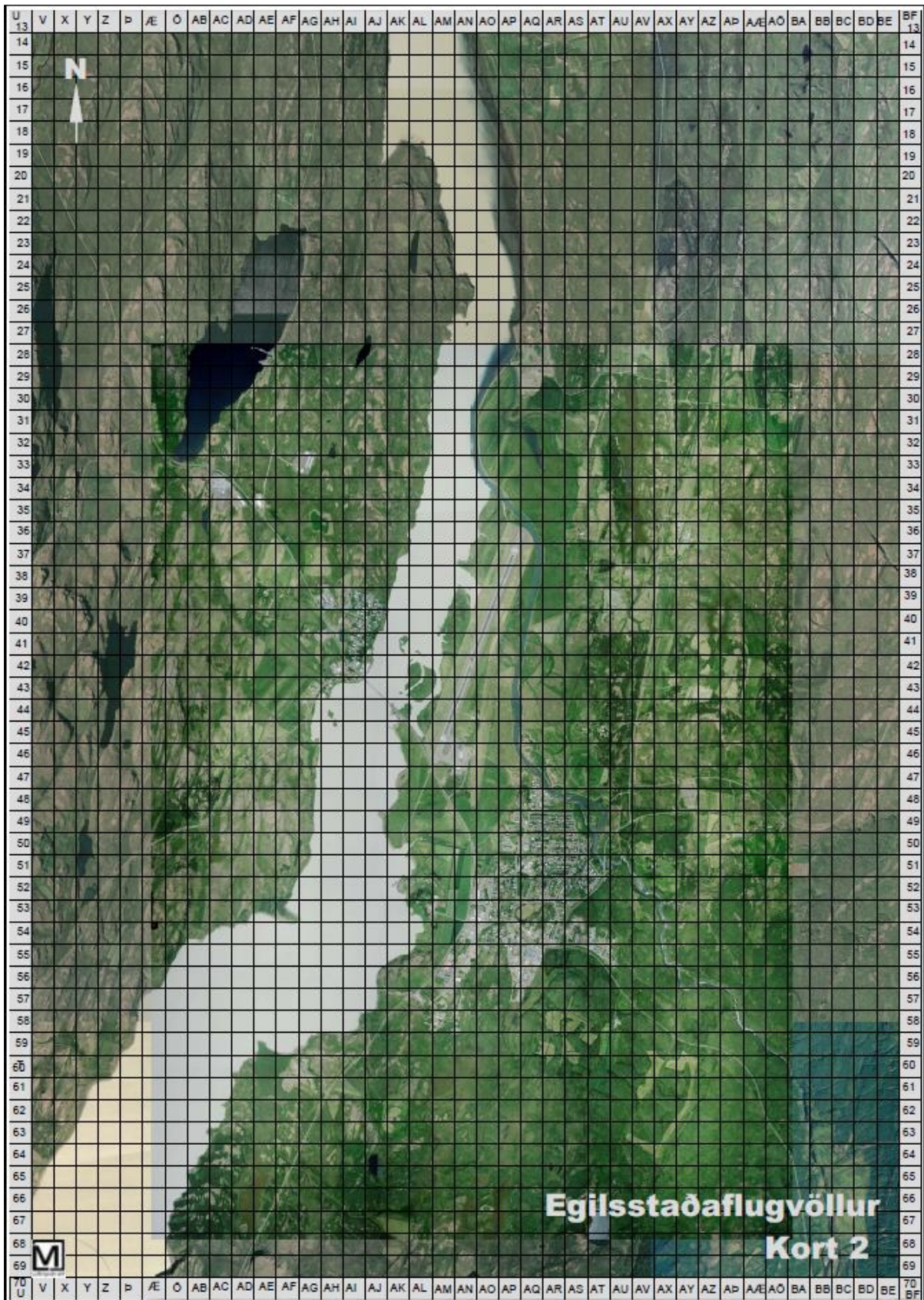


Egilsstaðafloguvöllur  
Kort 2

10.2 Loftmyndir 8 km radius







AD	AE	AF	AG	AH	AI	AJ	AK	AL	AM	AN	AO	AP	AR	AQ	AS	AT	AU	AV	AX	AY	AZ	
26																					26	
27																						27
28																						28
29																						29
30																						30
31																						31
32																						32
33																						33
34																						34
35																						35
36																						36
37																						37
38																						38
39																						39
40																						40
41																						41
42																						42
43																						43
44																						44
45																						45
46																						46
47																						47
48																						48
49																						49
50																						50
51																						51
52																						52
53																						53
54																						54
55																						Egilsstaðaflugvöllur
56	M																					Kort 3
57	AD	AE	AF	AG	AH	AI	AJ	AK	AL	AM	AN	AO	AP	AQ	AR	AS	AT	AU	AV	AX	AY	57

## 11. Dreifingarlisti

Þeir sem hafa hlutverk í þessari áætlun geta prentað eintak af henni.

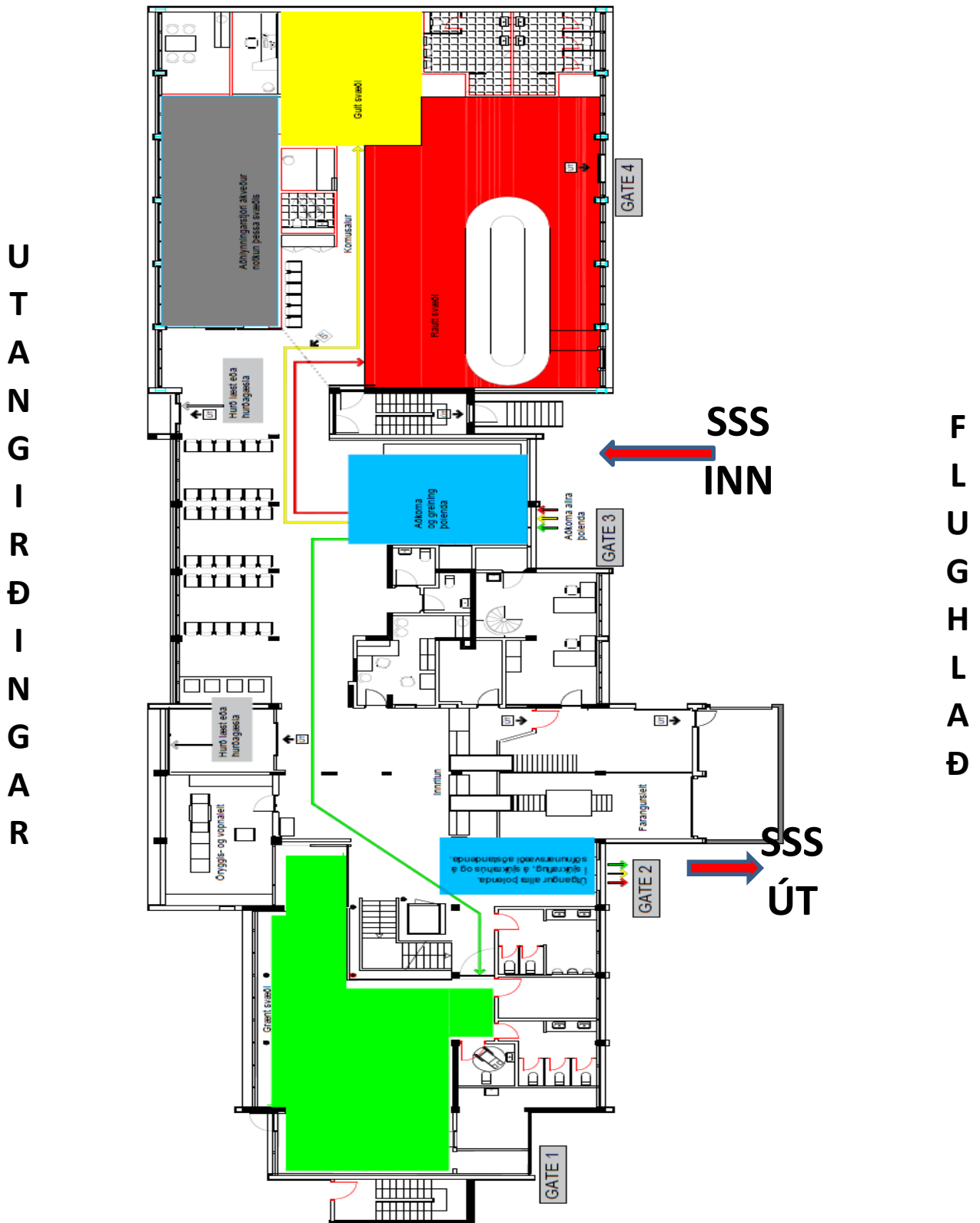
Áætlunin er vistuð á heimasíðu almannavarnadeildar ríkislögreglustjórans [www.almannavarnir.is](http://www.almannavarnir.is)

**12. Breytinga saga**

Útgáfa	Dagsetning	Skýringar / breytingar	Fært inn
1.0	12.09.2009	Fyrsta útgáfa	
2.0	25.03.2015	Yfirfarin og uppfærð	ÁS
2,0	12.01.2017	9 kafli uppfærður, 10 kafli 8 km kort,	FVP
3,0	27.09.18	2 kafli lagaður	FVP
3,0	27.09.18	8,4 Flugvallaverðir lagfærð	FVP
3,0	27.09.18	8,5 Starfsfólk flugfélaga í flugstöð. Uppfært	FVP
3,0	27.09.18	10,2 Loftmyndir nýjar	FVP
3,0	27.09.18	Boðunarhluti lögreglu	FVP
3,0	27.09.2018	13,1 Uppfært, nýtt skipulag	FVP
4.0	20.12.2024	Uppfært	

13. Viðaukar

13.1 Afstöðumynd af SSS, teikning



## 13.2 Talningablað

Talningastaður

 SLY    SSS    SSL    LP    HLIÐ    \_\_\_\_\_

Númer greiningarspjalds sett í viðeigandi reit fyrir þann sem talin er eftir lit á greiningarspjaldi.

GRÆ NN		GUL UR		RAUÐ UR		SVART UR	
5	Kl.	5	Kl.	5	Kl.	5	Kl.
	∴		∴		∴		∴
10	Kl.	10	Kl.	10	Kl.	10	Kl.
	∴		∴		∴		∴
15	Kl.	15	Kl.	15	Kl.	15	Kl.
	∴		∴		∴		∴
20	Kl.	20	Kl.	20	Kl.	20	Kl.
	∴		∴		∴		∴

Nafn talningamanns: \_\_\_\_\_

Blað nr. \_\_\_\_\_ Af \_\_\_\_\_

SKILIST TIL GÆSLUSTJÓRA

13.3 Starfssvæði á Egilsstaðaflugvelli

