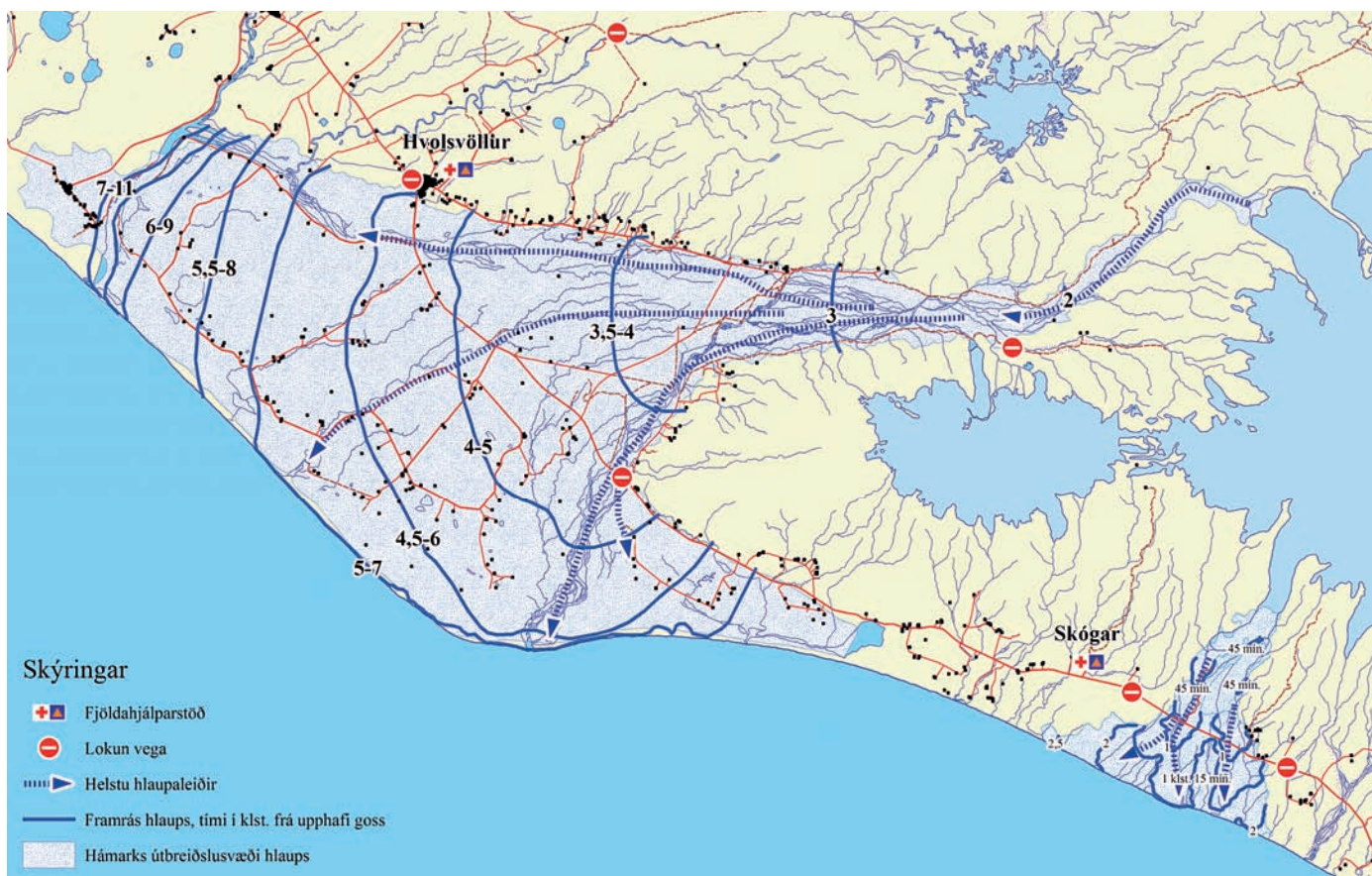




VIÐBRÖGÐ

Forboðar eldgoss eru jarðskjálftar sem finnast víða og órói sem kemur fram á mælum visindastofnana. Visindamenn upplýsa almannavarnir um að gos sé að hefjast og þá virkja almannavarnir skipulag sitt og áætlanir og hefja meðal annars rýmingu svæða og lokanir vegna og vegslóða til að tryggja öryggi íbúa og annarra vegfarenda (sjá kort).



BOÐUN 112 sendir íbúum með fasta búsetu og eigendum skráðra fasteigna á svæðinu boð frá almannavörnum, í formi SMS í farsíma og talskilaboða í fastínusíma, um að eldgos í Kötlu sé að hefjast, rýma skuli svæðið og að fólk gefi sig fram á fjöldahjálparstöð (sjá kort). Fyrstir fá boð þeir sem eru næstir flóðafarvegum við jökul. Íbúar og dvalargestir þurfa að yfirgefa heimili sín eða dvalarstaði innan 30 mínútna frá því að boð berast.

STUTTUR TÍMI TIL RÝMINGAR Hafa verður í huga hinn stutta tíma til rýmingar og hugsanlegar umferðatafir.

VIÐLAGAKASSI Takið fram viðlagakassa/-tösku og notið gáttlistann til að ganga frá verðmætum og/öða hafið þau meðferðis.

RAFMAGNSTÆKI Takið tæki úr sambandi við rafmagn og útiloftnet.

HÚSHITUN Hafið lágmarkshita á húsum.

VATNSSÖFNUN Vegna hugsanlegrar spillingar vatnsbóla og skemmda á vatnsleiðslum er skynsamlegt að huga að vatnssöfnun.

GIRÐINGAR Aðskiljið allar girðingar frá húsum og aftengið rafmagnsgirðingar frá húsarafmagni.

RÝMINGARMERKI Skrifðið á rýmingarmerkið fjölda þeirra sem yfirgefa húsið og fjölda bifreiða sem ferðast er á. Festið merkið upp á fyrirfram ákveðnum stað.



NÁGRANNAR Hugðið að nágrönnum ef mögulegt er.

ÖKUTÆKI - FERÐAHRÁÐI Notið ekki ökutæki s.s. dráttavélar og vinnuvélar sem aka á minna en 50 km/klst.

ÞÖRF Á AÐSTÖÐ Ef þörf er á aðstoð við að komast út af svæðinu eða ef vitað er að einhverja sem þurfa á slíkrri aðstoð að halda skal tilkynna það til 112.

SKEPNUR Ekki verður unnt að flytja búfé burt vegna þess hve tíminn er knappur til viðbragða.

Víð jökulhlaup Skepnur sem eru á húsi. Opnið útihús og stíur fyrir öðru en graðneytum. Opnið hlið og greiðið fyrir því að skepnurnar geti bjargað sér sjálfar upp á hæðir og hóla.

Víð jökulhlaup Skepnur sem eru úti. Opnið hlið og/öða klippið girðingar til að greiða leið dýra á efstu hóla.

Víð óskujalli Lokið dýr inni í húsi eða girðingum eftir því sem unnt er.

• Metið hvort rétt sé að taka rafmagn af útihúsum.
• Tryggið ómengað drykkjarvatn og fóður.

ÚTVARP Hlustið eftir tilkynningum og fréttum í útvarpi (sjá kort).

SLYS Tilkynnið slys og aðstoðarbeiðnir til 112.

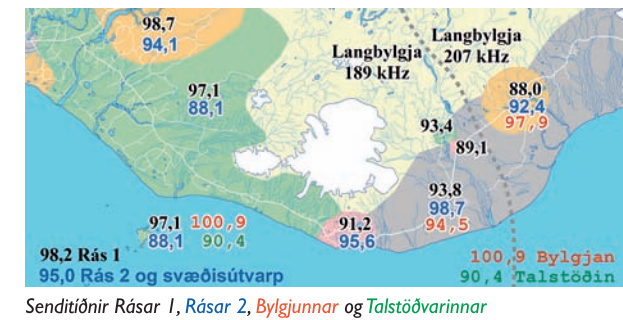
FJÖLDAHJÁLPARSTÖÐ / SKRÁNINGARSTÖÐ Haldið tafarlaust í fjöldahjálparstöð til skráningar. Þeir sem eru staddir í Fljótshlíð, Landeyjum, neðri hluta Hvalsvallar, Bakkabæjum, bæjum í Oddahverfi og Þykkvabæ skulu fara í Grunnskólann á Hellu. Einnig er skráningarstöð í grunnskólanum á Hvalsvelli fyrir þá sem þar hafa sama stað. Þeir sem eru staddir undir Vestur Eyjafjöllum skulu fara í Skógarskóla.

Svæðið undir Austur Eyjafjöllum er ekki talið í hættu vegna jökulhlaups og því er ekki þörf á að rýma það (sjá kort).



ALMENNAR UPPLÝSINGAR Hægt er að fá almennar upplýsingar í síma 1717.

ÖRUGG SVÆÐI Hafið í huga að sum svæðin, sem talin eru örugg fyrir jökulhlaupi, eru innan 30-40 km frá eldstöðinni og þar getur því stafað hætta af eldingum (sjá kort).



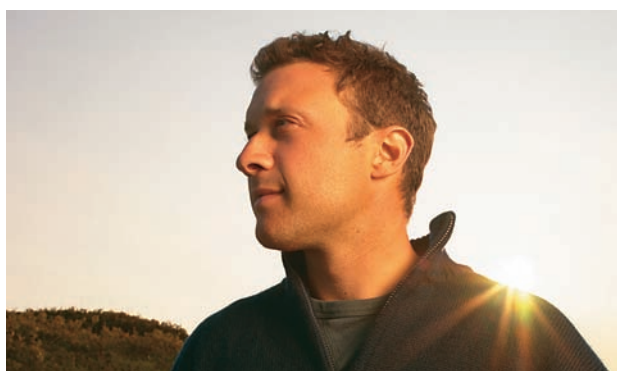
Svæði þar sem hætta er á eldingum í gosmekki sökum eldsumbrota í Kötlu.

Helstu leiðir jökulhlaupa úr Mýrdalsjökli vegna eldsumbrota í Kötlu.

HÆTTAN

Katla er eldfjall undir Mýrdalsjökli, sem hefur gosið 1-2 sinnum á öld en eldgos í Kötlu eru gjóskugos með tilheyrandi gjóskufalli og þeim fylgja jafnframt jökulhlaup. Í Kötlugosum rennur ekki hraun eins og gerist þegar gýs á þurru landi.

Eldgos hefst með ákafri jarðskjálftahrinu, sem mögulega finnst í byggð og gerir þannig vart við sig. Í kjölfar eldsumbrota þegar kvikan hefur brætt jökulís, liða um 1-2 klst þar til jökulhlaup brýst undan jökli og getur náð til byggða á innan við 1-4 klst. Jökulhlaup er sambland af vatni, gjósku, grjóti og ís og er talið að rennslí stærstu hlaupa frá Kötlu hafi orðið 300.000 m³/sek og ferðast með 10-20 km/klst en til samanburðar var rennslí jökulhlaupsins sem fór um Skeiðarársand árið 1996, um 45.000 m³/sek. Vatnasvæði Kötlu eru þrjú og geta jökulhlaupin komið niður Mýrdalssand, Sólheimasand eða Emstrur og Markarfljótsáura allt eftir staðsetningu eldgoss. Jökulhlaup niður Emstrur og Markarfljótsáura geta breiðst yfir allt svæðið milli Fljótshlíðar og Eyjafjalla og vestur í Þykkvabæ (sjá kort). Á sögulegum tíma hafa öll jökulhlaup runnið niður Mýrdalssand og í tveimur tilfellum einnig niður Sólheimasand. Kötlugos geta varað í fáeinir vikur og gjóskan úr þeim getur borist afar langt allt eftir veðri og vindum. Eiturufur fylgja eldsumbrotum og gjóskumökkurinn í nágrenni eldstöðvarinnar er mjög myrkur. Gosmekkinum fylgja eldingar sem getur slegið niður í fólk, skepnur og mannvirki í allt að 30-40 km fjarlægð frá eldstöðinni (sjá kort).



UNDIRBÚNINGUR

Í byrjun eldgoss er ekki hægt að segja fyrir um hvar jökulhlaup muni koma undan jökli og því er brýnt að rýma strax þau svæði sem stafar hætta af jökulhlaupi og eru næst hlaupafarvegir hvort sem er á Mýrdalssandi, Sólheimasandi eða í Emstrum og Markarfljótsáurum (sjá kort). Fólk sem býr eða dvelst í nágrenni Kötlu þarf því að undirbúa rýmingu fyrirfram svo allir komist í öruggt skjól í tæka tíð.

Tíminn, sem íbúar hafa til að yfirgefa heimili sín, er afar knappur eða 30 mínútur. Því þarf að undirbúa rýmingu fyrirfram og huga að því hvernig frágangur skuli vera og hvað skuli taka með sér þegar boð berast um að gos sé að hefjast í Kötlu og hvernig réttast er að skilja við búfé og gripahús.

TRYGGINGAR

Mikilvægt er að hver og einn yfirfari tryggingar sínar vegna tjóna af völdum náttúruhamfara hjá viðkomandi tryggingarfélagi og skoði sérstaklega hvað er brunatryggt af eignum; fasteignum, lausafé (tækjum og áhöldum), vélknúnum ökutækjum og búfé. Viðlagatrygging bætir tjón af völdum náttúruhamfara á eignum, sem eru brunatryggðar og Bjargráðasjóður veitir fjárhagsaðstoð, miðað við fjárhagsstöðu sjóðsins, vegna tjóns á girðingum, túnnum, rafmagnslínunum, vélum, tækjum, heyi og áhöldum sem notað eru við landbúnaðarframleiðslu. Bjargráðasjóður bætir ekki tjón sem njóta sérstakrar tryggingaverndar, t.d. viðlaga- og landbúnaðartryggingar.

VIÐLAGAKASSI

Koma þarf eftirtöldum búnaði fyrir í viðlagakassa eða -tösku sem allir vita hvar er geymd:

- Sjúkrakassi.
- Vasaljós.
- Útvarp með rafhlöðum.
- Listi yfir mikilvæg símanúmer.
- Rýmingarmerki sem auðkennir að hús hafi verið rýmt.

Útbúa þarf festingu fyrir merkið á áberandi stað sem hægt er að sjá frá lofti og aðalvegi, s.s. á útihúð (innan þéttbýlis) eða við afleggjara að íbúðarhúsi (í dreifbýli).

Gáttlisti um hvað á að taka með s.s.:

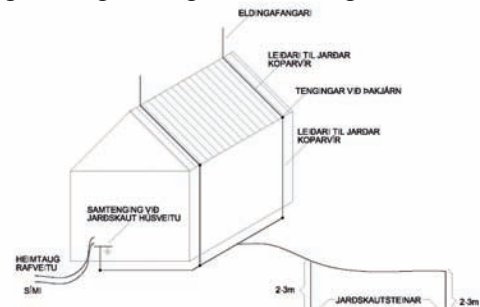
- Fatnaður.
- Lyf.
- Vatn.
- Nauðsynjar fyrir ungbörn, eldri borgara og fatlaða.

Betra er að setja myndir og mikilvæg skjöl í geymslu á öruggari stað t.d. hjá vandamönnum utan svæðis eða í bankahóli.

BÚFÉ Vegna skamms tíma til rýmingar verður búfé ekki flutt burt fyrr en hættuástandi vegna jökulhlaups hefur verið aflýst. Gerið sjálf viðbragðsáætlun fyrirfram á hverjum bæ. Hafið girðingar milli hólfa opnar ef mögulegt er til að greiða leið dýra á hæðir og hóla í landinu, þegar rýma þarf í skyndi. Leiðið nánari upplýsinga hjá yfirdýralækni, www.yfirdýralaeknir.is og www.lbs.is.

ELDINGAVARI

Vegna eldinganna, sem fylgja þessum eldgosum, er ástæða til að setja eldingavara á hús til að minnka líkur á að eldingum slái niður í þau. Sjá nánar um eldingavara á www.almannavarnir.is. Leiðið til rafvirkja vegna uppsetningar eldingavara og til rafvetna vegna rafskauta.



Auglýsingar frá Almannavarnardeild

Leiðið nánari upplýsinga hjá:

- Almannavarnadeild ríkislögreglustjórans, www.almannavarnir.is S. 570-2500
 - Lögreglan Rangárvallasýslu, www.logreglan.is S. 488-4110 488-4100.
 - Lögreglan Vestur-Skaftafellssýslu, www.logreglan.is S. 487-4822 487-1176
 - Landbúnaðarstofnun, www.lbs.is S. 530 4800
 - Yfirdýralæknir www.yfirdyralaeknir.is S. 545-9750 892-1644
 - Búnaðarsamband Suðurlands, www.bssl.is, s. 480 1800
 - Bændasamtök Íslands, www.bondi.is, s. 563-0300
 - Bjargráðasjóður, www.samband.is, S. 515-4900
 - Viðlagatrygging, www.vidlagastrygging.is, S. 575-3300
- Neyðarsími almannavarna: 112**



VIÐBRÖGÐ ÍBÚA

VEGNA ELDGOS Í MÝRDALSJÖKLI og jökulhlaups niður Markarfljótsáura

