

Útgáfa 2.0  
29.03.2011

VIÐBRAGÐSÁÆTLUN  
ALMANNAVARNA

# Flugslýsaáætlun fyrir Keflavíkurflugvöll



Ríkislögreglustjórinn  
Lögreglustjórinn á Suðurnesjum  
Almannavarnanefnd Suðurnesja  
ISAVIA

**Flugslysaáætlun fyrir  
Keflavíkurflugvöll**

**Athugasemdir við áætlunina  
skal senda til  
almannavarnadeildar  
ríkislögreglustjóra í netfangið  
[rognvaldur@rls.is](mailto:rognvaldur@rls.is)**

## EFNISYFIRLIT - KAFLASTKIPTI

<b>1.0 Inngangur</b> .....	<b>5</b>
<b>2.0 Staðhættir</b> .....	<b>6</b>
2.1 Keflavíkurflugvöllur.....	6
2.2 Flugvélategundir sem oftast nota Keflavíkurflugvöll:.....	7
2.3 Vegir á svæðinu .....	7
2.4 Byggðakjarnar innan aðgerðasvæðisins .....	7
2.5 Húsnæði sem hefur hlutverki að gegna í FFK .....	7
2.6 Helstu aðkomuleiðir að Keflavíkurflugvelli.....	8
<b>3.0 Skilgreiningar</b> .....	<b>9</b>
3.1 Virkjun .....	9
3.6 Afboðun .....	11
3.3 Skammstafanir.....	12
<b>4.0 Boðun</b> .....	<b>13</b>
4.1 Óvissustig.....	14
4.2 Hættustig.....	16
4.3 Neyðarstig.....	19
4.4 Neyðarstig – Sjór .....	22
<b>5.0 Stjórnkerfi</b> .....	<b>25</b>
5.1 Grunneiningar, hlutverk og tengingar stjórnkerfisins .....	25
5.2 Aðgerðastjórn.....	26
5.3 Verkpáttaskipurit fyrir aðgerðastjórn.....	27
5.4 Vettvangsstjórn .....	28
5.5 Verkpáttastjórar .....	29
5.6 Verkpáttaskipurit fyrir vettvangsstjórn .....	30
5.7 Samhæfingarstöðin .....	31
5.8 Þáttur Isavia í FFK .....	31
5.9 Fjölmíðlar.....	31
5.10 Rannsókn vettvangs .....	32
5.11 Loftbrú.....	32
<b>6.0 Starfssvæði</b> .....	<b>33</b>
6.1 Móttökustaður bjarga (MÓT).....	34
6.2 Biðsvæði á vettvangi (BF, BH og BTB).....	35
6.3 Ytri biðsvæði (YBF, YBH og YBTB) .....	36
6.4 Slysstaður og næsta nágrenni (SLY).....	37
6.5 Söfnunarsvæði slasaðra (SSS).....	38
6.6 Söfnunarsvæði látinna (SSL) .....	39
6.7 Gæslustörf á vettvangi .....	40
6.8 Söfnunarsvæði aðstandenda (SSA) .....	41
6.9 Talning/Skráning.....	42
<b>7.0 Flugslys á sjó</b> .....	<b>43</b>
Inngangur .....	43
7.2 Staðhættir.....	43
7.3 Skilgreiningar .....	43
7.4 Boðun .....	43
7.5 Stjórnun .....	43
7.5.1 Uppbygging stjórnunar .....	43
7.5.2 Aðgerðastjórn – Sjór .....	44
7.5.3 Vettvangsstjórn – LAND.....	44
7.5.4 Björgunarstjóri / vettvangsstjórn – SJÓR.....	44
7.5.5 Fjarlægð frá landi eykst.....	44
7.6 Fjarskipti .....	44
7.7 Starfssvæði í landi.....	44
7.8 Röð aðgerða .....	45

<b>8.0 Verkefni viðbragðsaðila .....</b>	<b>46</b>
8.1 Flugturninn á Keflavíkurflugvelli .....	47
8.2 Flugstjórnarmiðstöðin í Reykjavík.....	49
8.3 Neyðarlínan - 112.....	50
8.4 Aðgerðastjórn á Keflavíkurflugvelli.....	51
8.5 Vettvangsstjórn Keflavíkurflugvelli .....	52
8.6 Samhæfingarstöðin.....	53
8.7 Lögreglan á Suðurnesjum .....	54
8.9 Lögregla höfuðborgarsvæðisins.....	55
8.10 Lögreglan á Akranesi.....	56
8.11 Fjarskiptamiðstöð ríkislögreglustjóra .....	57
8.12 Slökkvilið Keflavíkurflugvallar .....	58
8.13 Brunavarnir Suðurnesja .....	59
8.14 Slökkvilið Sandgerðis.....	60
8.15 Slökkvilið Grindavíkur .....	61
8.16 Slökkvilið höfuðborgarsvæðisins .....	62
8.17 Heilbrigðisstofnun Suðurnesja.....	63
8.18 Landspítali, bráðamóttaka .....	65
8.19 Sjúkrahús og heilsugæsla Akranes SHA .....	66
8.20 Svæðisstjórn, Svæði 1 .....	67
8.21 Svæðisstjórn, Svæði 2 .....	68
8.22 Landsstjórn björgunarsveita .....	69
8.23 Björgunarsveitir, Svæði 1 .....	70
8.24 Björgunarsveitin Suðurnes.....	71
8.25 Björgunarsveitir, Svæði 2 .....	72
8.26 Rauða kross deild Suðurnesja .....	73
8.27 Rauða kross deild Grindavíkur .....	74
8.28 Rauða kross deildir á höfuðborgarsvæði .....	75
8.29 Rauði kross Íslands - Landskrifstofa .....	76
8.30 Kennslanefnd (ID-nefnd) ríkislögreglustjóra.....	77
8.31 Rannsóknarnefnd flugslysa .....	78
8.32 Flugstöð Leifs Eiríkssonar.....	79
8.33 IGS ehf.....	80
8.34 Viðhaldsstöð ITS.....	81
8.35 Airport Associates .....	82
8.36 Flugöryggisverðir Keflavíkurflugvallar ohf .....	83
8.37 Landhelgisgæslan - flugdeild.....	84
8.38 Landhelgisgæslan – JRCC Ísland.....	85
8.39 Vegagerðin .....	86
8.40 Flugvallarþjónustudeild Keflavíkurflugvallar ohf .....	87
8.41 Suðurflug.....	88
<b>9. ....</b>	<b>Fjarskipti</b>
.....	<b>89</b>
9.1 Grunnskipulag fjarskipta.....	89
<b>10.0 Kort .....</b>	<b>91</b>
<b>11.0 Dreifingarlisti.....</b>	<b>92</b>
<b>12.0 Breytinga saga.....</b>	<b>93</b>
<b>13. Viðaukar.....</b>	<b>94</b>
13.2 Talningablað .....	94
13.4 Skipulagsuppráttur SSS.....	95

## 1.0 Inngangur

Flugslysaáætlunin segir fyrir um skipulag og stjórnun aðgerða í kjölfar flugslyss á eða við Keflavíkurflugvöll. Hún er unnin af almannavarnadeild ríkislögreglustjóra og ISAVIA í samvinnu við lögreglustjóran á Suðurnesjum, almannavarnanefnd Suðurnesja og almannavarnanefnd Grindavíkur. Allir viðbragðsaðilar og aðrir, sem nefndir eru í áætluninni, voru hafðir með í ráðum.

Markmið áætlunarinnar eru að tryggja skipulögð viðbrögð við flugslysum á eða við Keflavíkurflugvöll og að þolendum flugslyss berist öll nauðsynleg aðstoð á sem skemmstum tíma. Flugslysaáætlunin er til leiðbeiningar um fyrstu viðbrögð en felur ekki í sér endanleg fyrirætlun. Þannig getur lögreglustjóri ákveðið breytta starfstilhögun með tilliti til ástands og aðstæðna hverju sinni.

Lögreglustjórinn á Suðurnesjum, í samvinnu við almannavarnadeild ríkislögreglustjórans og ISAVIA, ber ábyrgð á virkni áætlunarinnar og þessir aðilar vinna saman að uppfærslum og lagfæringum á henni en ritstjórn er á ábyrgð almannavarnadeildar. Áætlunin skal uppfærð á a.m.k. þriggja ára fresti en boðunarlista hjá Neyðarlínunni skal uppfæra eins oft og þörf krefur og eigi sjaldnar en árlega.

Á sama hátt skal lögreglustjórinn á Suðurnesjum, í samvinnu við almannavarnadeild ríkislögreglustjórans og ISAVIA, beita sér fyrir því að allir þættir áætlunarinnar séu æfðir að minnsta kosti á fimm ára fresti. Einnig skal hann stuðla að reglubundnum æfingum einstakra verkþátta.

Allir sem tengjast áætluninni skulu taka saman verkáætlun með gátlistum um það hvernig þeir leysa þau verkefni sem þeim eru falin skv. 8. Kafli. Uppfærsla gátlista er á ábyrgð viðkomandi starfseininga.

Áætlunin miðast við verkþáttaskipunina SÁBF vegna aðgerða á slysavettvangi.

Við gerð áætlunarinnar var stuðst við lög 82/2008 um almannavarnir, 132. grein loftferðalaga nr. 60/1998 og 6. grein lögreglulaga nr. 90/1996.

Flugslysaáætlunin tekur þegar gildi.

Keflavík 29.03.2011

\_\_\_\_\_  
Ríkislögreglustjóri

\_\_\_\_\_  
Lögreglustjórinn á Suðurnesjum

\_\_\_\_\_  
F.h. almannavarnanefndar Suðurnesja

\_\_\_\_\_  
ISAVIA

## 2.0 Staðhættir

### 2.1 Keflavíkurflugvöllur

#### Staðsetning flugvallar:

Keflavíkurflugvöllur (BIKF) er á Reykjanesi, 1.76 sml. Suð-vestur af Keflavík. Slökkviflokkur flugvallarins er 7 (CAT 7) en getur farið í flokk 9 (CAT 9) samkvæmt beiðni.

#### Flugvallarsvæðið:

Svæðið umhverfis Keflavíkurflugvöll samanstendur af íbúðabyggð og opnum svæðum með grágrýtisholtum og hrauni, sem er víða illt yfirferðar en þó er talsvert um slóða í hrauninu. Hluti aðflugs liggur yfir sjó.

#### Flugbrautir:

Á Keflavíkurflugvelli eru tvær flugbrautir. Lendingar og flugtaksáttir þeirra eru 02/20 og 11/29. Þessar tölur standa fyrir misvísandi (seguláttir) stefnur flugbrautanna. 02 eru 20°, 11 eru 110°, 20 eru 200° og 29 eru 290°. Að auki er þriðja flugbrautin (07/29) sem ekki hefur verið í notkun síðan 1994.

**Lengd flugbrauta:** Flugbraut 02/20 er 3.054 metrar að lengd. Flugbraut 11/29 er 3.065 metrar að lengd.

**Breidd flugbrauta:** Flugbraut 02/20 er 60 metrar að breidd. Flugbraut 11/29 er 60 metrar að breidd.

**Öryggissvæði:** Öryggissvæði við enda flugbrauta eru 120 metra breið og 90 metra löng.

**Aðflug:** Allt aðflug að flugbrautum er hindrunarlaust (obstacle free) og aðflugsbúnaður með því besta sem gerist.

**Yfirborðsefni og styrkur:** Flugbraut 02/20 PCN 73 F/A/W/T malbik, raufafræst. Flugbraut 11/29 PCN 80 F/A/W/T malbik, raufafræst.

**Hnattstaða:** Hnit flugvallarins eru skv. alþjóðastaðli (WGS-84) 635906N, 0223620W.

**Hæð:** Hæð flugvallarins er 171 fet (þröskuldur flugbrautar 29). Yfirborðsveigja er 66.1 m, 216 fet.

#### Almennar upplýsingar:

Flugvöllurinn er skilgreindur flokkur 4E af Alþjóðaflugmálastofnunin (International Civil Aviation Organization sem felur í sér að brautir vallarins eru a.m.k. 1800 metrar á lengd og 60 metrar á breidd. Það skapar möguleika á að taka á móti öllum þeim flugvélum sem fljúga í heiminum í dag. Einnig gerir flokkur 4E kröfu um að unnt sé að taka á móti 30 vélum á klukkustund. Flugvöllurinn er opinn allan sólarhringinn alla daga ársins ásamt þeim þjónustugreinum sem nauðsynlegar eru.

Flugvöllurinn hefur þá sérstöðu að þjóna bæði borgaralegu flugi og herflugi, og er rekinn af Isavia ohf. Umferð um Keflavíkurflugvöll hefur aukist jafnt og þétt í gegn um áratugin.

Árið 2001 voru samtals 20.100 hreyfingar loftfara í alþjóðlegu borgaralegu flugi og farþegafjöldi sem fór um flugstöðina samtals 1.360.605.

Árið 2007 voru samtals 49.352 hreyfingar loftfara um flugvöllinn. Farþegafjöldi sem fór um flugstöðina var samtals 2.182.232.

Árið 2010 voru samtals 52.417 hreyfingar loftfara um flugvöllinn. Farþegafjöldi sem fór um flugstöðina var samtals 1.791.143.

Icelandair og Iceland Express nota flugvöllinn sem safnvöll og koma vélar þeirra til Keflavíkur aðallega tvisvar á sólarhring, snemma á morgnana og svo aftur um eftirmiðdaginn. Þetta eru mestu álagstímar flugvallarins. Annríki er eðlilega meira á sumrin; þá fjölga áfangastöðum og ýmis erlend leiguflugfélög koma inn í dæmið.

**2.2 Flugvélategundir sem oftast nota Keflavíkurflugvöll:**

Tegund	Farþegafjöldi (Max)	Áhöfn	Samtals
B757	240	8	248
B737	162	7	169
A320	179	6	185
A321	220	7	227
MD90	172	6	178
B747	524	14	538
B767	350	9	359
B777	500	12	512
DC8	249	8	257
DC10	380	11	391
Fokker 50	50	3	53
Antonov	120 tonn	18-20	

**2.3 Vegir á svæðinu**

- Vegur 41	Reykjanesbraut	Bundið slitlag
- Vegur 43	Grindavíkurvegur	Bundið slitlag
- Vegur 44	Hafnavegur	Bundið slitlag
- Vegur 45	Garðskagavegur	Bundið slitlag
- Vegur 420	Vatnsleysustrandarvegur	Bundið slitlag
- Vegur 421	Vogavegur	Bundið slitlag
- Vegur 423	Miðnesheiðarvegur	Bundið slitlag
- Vegur 425	Nesvegur	Bundið slitlag
- Vegur 427	Ísólfskálavegur	Að mestu malarvegur
- Vegur 429	Sandgerðisvegur	Bundið slitlag
- Vegur 4506	Garðskagavegur (Ósabotnavegur)	Bundið slitlag

**2.4 Byggðakjarnar innan aðgerðasvæðisins**

Staður: Íbúatala ca:

**Suðurnes, íbúatala 20.200**

sem skiptist sem hér segir, (nálgun við næsta hundrað):

Sveitarfélagið Garður	1.500
Grindavík	2.800
Reykjanesbær	13.000
Sandgerði	1.700
Sveitarfélagið Vogar	1.200

**2.5 Húsnæði sem hefur hlutverki að gegna í FFK**

Hús Fálkavöllur 19, á þjónustusvæði, Varðskýli Arnarvöllur 3.	Aðgerðastjórnstöð v/ flugslysa (AST) Móttökustaður ( <b>MÓT</b> )
Austurhluta viðhaldsstöðvar Icelandair – ITS, Mötuneyti (2.h.) viðhaldsstöðvar Icelandair – ITS,	Söfnunarsvæði slasaðra (SSS) (Grænt svæði, forgangur 3)
Vöruafgreiðsla Airport Associates, Fálkavöllur 7, FLE, fundarsalur á 3. hæð, brottför,	Söfnunarsvæði látinna (SSL) Söfnunarsvæði aðstandenda (SSA)

## 2.6 Helstu aðkomuleiðir að Keflavíkurflugvelli

Varðskýli Arnarvöllur 3; ávallt notað nema annað sé tilkynnt.

Neyðarhlið við Leifsstöð nr. 9 og 10

Neyðarhlið nr. 12

Neyðarhlið nr. 15 (Silfurhlið við Grænás)

Neyðarhlið nr. 16

Neyðarhlið nr. 18

Neyðarhlið nr. 20 við Suðurflug, Háaleitishlað 6.

Neyðarhlið nr. 23 (Stapafell)

Neyðarhlið nr.24 Garðskagavegur (Ósabotnavegur)

## 3.0 Skilgreiningar

### 3.1 Virkjun

Flugslysaáætlunina er hægt að virkja á fjórum ólíkum háskastigum auk þess sem umfang er skilgreint í þremur litum til þess að gefa til kynna umfang almannavarnaviðbragða þ.e. fjölda þeirra eininga sem virkjaðar eru í þágu almannavarna í hvert sinn, þörf fyrir viðtæka samhæfingu og fjölda stjórnstiga. Þörf fyrir umfang bjarga er áætlað miðað við fjölda ætlaðra þolenda í hverju tilviki fyrir sig.

Forsendur virkjunar liggja í samráði flugumferðastjóra í flugturni og flugstjóra loftfars (ef vélin er enn á flugi). Þannig tilkynnir flugumferðarstjóri í flugturni Neyðarlínunni um á hvaða stig skuli virkja áætlunina. Þeir sem heimild hafa til að virkja áætlunina að höfðu samráði við flugturn á Keflavíkurflugvelli eru:

- Flugturninn á Keflavíkurflugvelli
- Lögreglan á Suðurnesjum
- Flugstjórnarmiðstöðin í Reykjavík
- Samhæfingarstöðin

Þegar FFK hefur verið virkjuð eru aðgerðir undir stjórn aðgerðastjórnar. Aðgerðastjórn metur hvort þörf er á að boða fleiri aðila til starfa.

Einungis aðgerðastjóri eða turn hafa heimild til þess að afboða eða breyta háskastigum eftir að FFK hefur verið virkjuð. Aðgerðastjóri og turn hafa samráð um afboðun eða breytingar á háskastigum.

Aðgerðastjórn tilkynnir afboðun og breytingar á háskastigi til flugturns, sem tilkynnir afboðunina eða breytinguna til Neyðarlínu sem sér um framkvæmd hennar og sendir tilkynningu þar um. Aðgerðastjórn tilkynnir auk þess um afboðun á TETRA til þeirra viðbragðsaðila sem hafa verið virkjaðir.

### 3.2 ÓVISSUSTIG

#### Skilgreining:

Ástand þar sem óvissa ríkir um öryggi loftfars og þeirra sem í því eru.

#### Grænt

Umfang þar sem daglegar bjargir í umdæminu sinna atvikinu án aukins viðbúnaðar. Miðað við að 5 eða færri séu um borð í loftfarinu.

#### Gult

Umfang þar sem daglegar bjargir í umdæminu sinna atvikinu auk þátttöku valinna bjarga. Miðað við að 6 til 55 séu um borð í loftfarinu og þörf sé á samhæfingu viðbragðsaðila.

#### Rautt

Umfang þar sem daglegar bjargir í umdæminu þurfa utanaðkomandi aðstoð. Miðað við að 56 eða fleiri séu um borð í loftfarinu og þörf sé á samhæfingu viðbragðsaðila.

#### Viðbrögð:

Tilteknir aðilar, sem skilgreindir eru í boðunargrunni Neyðarlínunnar 112, sinna verkskyldum samkvæmt áætlun þessari. (sjá kafla 4)

### 3.3 HÆTTUSTIG

#### Skilgreining:

Ástand þar sem ótti ríkir um öryggi loftfars og þeirra sem í því eru.

#### Grænt

Umfang þar sem daglegar bjargir í umdæminu sinna atvikinu án aukins viðbúnaðar. Miðað við að 5 eða færri séu um borð í loftfarinu.

#### Gult

Umfang þar sem daglegar bjargir í umdæminu sinna atvikinu auk þátttöku valinna bjarga. Miðað við að 6 til 55 séu um borð í loftfarinu og þörf sé á samhæfingu viðbragðsaðila.

#### Rautt

Umfang þar sem daglegar bjargir í umdæminu þurfa utanaðkomandi aðstoð. Miðað við að 56 eða fleiri séu um borð í loftfarinu og þörf sé á samhæfingu viðbragðsaðila.

#### Viðbrögð:

Tilteknir aðilar, sem skilgreindir eru í boðunargrunni Neyðarlínunnar 112, sinna verkskyldum samkvæmt áætlun þessari. (sjá kafla 4)

### 3.4 NEYÐARSTIG

#### Skilgreining:

Ástand þar sem vitað er að loftfar er í alvarlegri, yfirvofandi hættu og þeir sem í því eru þarfnast tafarlausrar aðstoðar. T.d. flugslys á landi.

#### Grænt

Umfang þar sem daglegar bjargir í umdæminu sinna atvikinu án aukins viðbúnaðar. Miðað við að 5 eða færri séu um borð í loftfarinu.

#### Gult

Umfang þar sem daglegar bjargir í umdæminu sinna atvikinu auk þátttöku valinna bjarga. Miðað við að 6 til 55 séu um borð í loftfarinu og þörf sé á samhæfingu viðbragðsaðila.

#### Rautt

Umfang þar sem daglegar bjargir í umdæminu þurfa utanaðkomandi aðstoð. Miðað við að 56 eða fleiri séu um borð í loftfarinu og þörf sé á samhæfingu viðbragðsaðila.

#### Viðbrögð:

Tilteknir aðilar sem skilgreindir eru í boðunargrunni Neyðarlínunnar 112, sinna verkskyldum samkvæmt áætlun þessari. (sjá kafla 4)

### 3.5 NEYÐARSTIG - SJÓR

#### Skilgreining:

Ástand þar sem vitað er að loftfar er í alvarlegri, yfirvofandi hættu og þeir sem í því eru þarfnast tafarlausrar aðstoðar. T.d. flugslys á sjó.

#### Grænt

Umfang þar sem daglegar bjargir í umdæminu sinna atvikinu án aukins viðbúnaðar. Miðað við að 5 eða færri séu um borð í loftfarinu.

#### Gult

Umfang þar sem daglegar bjargir í umdæminu sinna atvikinu auk þátttöku valinna bjarga. Miðað við að 6 til 55 séu um borð í loftfarinu og þörf sé á samhæfingu viðbragðsaðila.

#### Rautt

Umfang þar sem daglegar bjargir í umdæminu þurfa utanaðkomandi aðstoð. Miðað við að 56 eða fleiri séu um borð í loftfarinu og þörf sé á samhæfingu viðbragðsaðila.

#### Viðbrögð:

Tilteknir aðilar, sem skilgreindir eru í boðunargrunni Neyðarlínunnar 112, sinna verkskyldum samkvæmt áætlun þessari. (sjá kafla 4)

### 3.6 Afboðun

Aðgerðastjórn tilkynnir afboðun og breytingar á háskastigi til flugturns, sem tilkynnir afboðunina eða breytinguna til Neyðarlínu sem sér um framkvæmd hennar og sendir tilkynningu þar um. Aðgerðastjórn tilkynnir auk þess um afboðun á TETRA til þeirra viðbragðsaðila sem hafa verið virkjaðir.

3.3. Tengsl flugslysaáætlunar FFK og neyðaráætlunar vegna flugverndar NVF. Þegar um sprengjuhótun eða flugrán er að ræða á Keflavíkurflugvelli og NVF er virkjuð tekur aðgerðastjóri ákvörðun um virkjun FFK. Ef sprengja springur eða aðrar orsakir leiða til þess að viðkomandi loftfar brotlendir, tekur neyðarstig FFK þegar gildi og aðgerðastjórn vegna flugslysa á Keflavíkurflugvelli tekur við yfirstjórn aðgerða.

### 3.3 Skammstafanir

<b>AHS</b>	Aðhlyningarstjóri
<b>AST</b>	Aðgerðastjórn /-stjóri
<b>AVN/Av-nefnd</b>	Almannavarnanefnd
<b>BF</b>	Biðsvæði flutningstækja
<b>BH</b>	Biðsvæði hjálparliðs
<b>BTB</b>	Biðsvæði tækja og búnaðar
<b>ETA</b>	Áætlaður komutími (Esteimated Time of Arrival)
<b>ETD</b>	Áætlaður brottfarartími (Esteimated Time of Departure)
<b>F</b>	Verkþátturinn Flutningar
<b>G</b>	Verkþátturinn Gæslustörf
<b>HSS</b>	Heilbrigðisstofnun Suðurnesja
<b>IL</b>	Innri lokun
<b>ISAVIA</b>	ISAVIA, rekstraraðili flugvalla og flugleiðsöguþjónustu á Íslandi
<b>L og B</b>	Verkþátturinn Leit og björgun
<b>LSH</b>	Landspítali
<b>LP</b>	Lendingarsvæði fyrir þyrlur
<b>Mhz</b>	Megahertz
<b>MÓT</b>	Móttökustaður fyrir bjargir
<b>MRCC</b>	Stjórnstöð sjóbjörgunar (Maritime Rescue Coordination Centre)
<b>OACC</b>	Flugstjórnarmiðstöðin (Oceanic Area Control Center)
<b>RKÍ</b>	Rauði kross Íslands
<b>RNF</b>	Rannsóknarnefnd flugslysa
<b>S og F</b>	Verkþátturinn Sjúkra- og fjöldahjálp
<b>SÁBF</b>	Stjórnun – Áætlun – Bjargir - Framkvæmd
<b>SLY</b>	Slysstaður / slysavettvangur
<b>SSA</b>	Söfnunarsvæði aðstandenda
<b>SSL</b>	Söfnunarsvæði látinna
<b>SSS</b>	Söfnunarsvæði slasaðra
<b>SST</b>	Samhæfingarstöðin
<b>TWR</b>	Flugturn: bygging, starfstöð flugumferðarþjónustu ýmist flugturns eða flugupplýsingaþjónustu
<b>VHF</b>	Very High Frequency
<b>VST</b>	Vettvangsstjórn / -stjóri
<b>VPS</b>	Verkþáttastjórar
<b>YL</b>	Ytri lokun

## 4.0 Boðun

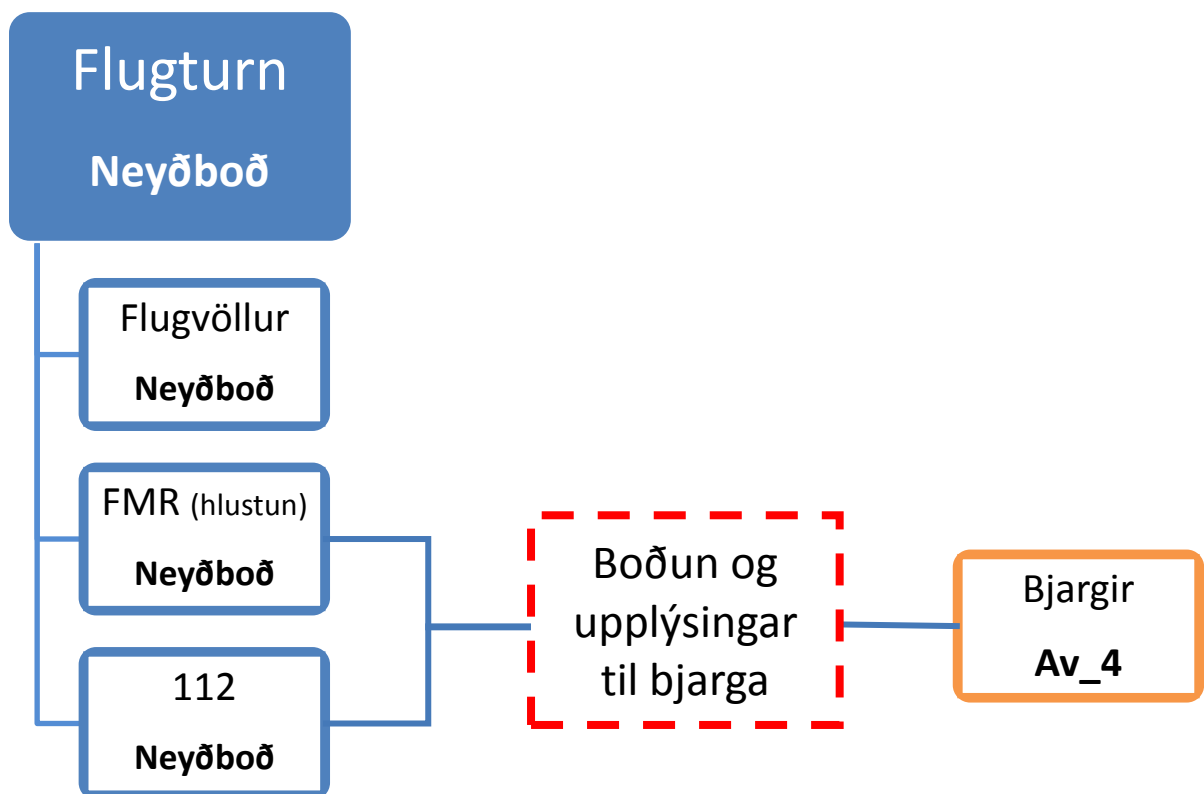
Eftirtaldir boða þá, sem verkskyldur hafa, til starfa:

**Flugumferðarstjóri í flugturninum í Keflavík gerir eftirfarandi aðilum viðvart:**

Flugturn boðar um talhópinn, TETRA FMK-NEYÐBOÐ, eftirtalda;

- Slökkvilið KEF
- Stjórnstöð KEF
- Neyðarlínuna
  - Fjarskiptamiðstöð ríkislögreglustjóra með hlustun
- og tilkynnir um virkjun: **ÓVISSUSTIG, HÆTTUSTIG, NEYÐARSTIG** eða **NEYÐARSTIG-SJÓR**
- **Grænn, Gulur, Rauður**
- **líklega staðsetningu** atburðar í hnitum skv. korti.
- Auk þess veitir hann eftir föngum upplýsingar um atburðinn (sjá nánar kafla 8.1).

Neyðarlínan/FMR tryggja boðun með SMS og Boða og koma upplýsingum til bjarga á leið á vettvang á TETRA talhóp Av\_4



Aðgerðastjórn tilkynnir afboðun og breytingar á háskastigi til flugturns, sem tilkynnir afboðunina eða breytinguna til Neyðarlínu sem sér um framkvæmd hennar og sendir tilkynningu þar um. Aðgerðastjórn tilkynnir auk þess um afboðun á TETRA til þeirra viðbragðsaðila sem hafa verið virkjaðir.

**4.1 Óvissustig****Neyðarlína 112 boðar:****ÓVISSUSTIG – GRÆNN – Keflavíkurflugvöllur**

Aðgerðastjórn  
 Fjarskiptamiðstöð ríkislögreglustjórans  
 Flugstjórnarmiðstöðina í Reykjavík (OAC)  
 Flugvallarþjónustudeildina á Keflavíkurflugvelli  
 Flugöryggisverði á Keflavíkurflugvelli  
 Heilbrigðisstofnun Suðurnesja  
 Landhelgisgæsluna stjórnstöð / JRCC  
 Lögregluna á Suðurnesjum  
 Rannsóknarnefnd flugslysa  
 Slökkviliðið á Keflavíkurflugvelli  
 Svæðisstjórn björgunarsveita á svæði 2

Í kafla 8 eru tilgreind hlutverk hvers aðila í áætluninni.**Neyðarlína 112 boðar:****ÓVISSUSTIG – GULUR – Keflavíkurflugvöllur**

Aðgerðastjórn  
 Almannavarnadeild ríkislögreglustjórans – Bakvakt  
 Björgunarsveitin Suðurnes, formaður  
 Fjarskiptamiðstöð ríkislögreglustjórans  
 Flugstjórnarmiðstöðina í Reykjavík (OAC)  
 Flugvallarþjónustudeildina á Keflavíkurflugvelli  
 Flugöryggisverði á Keflavíkurflugvelli  
 Heilbrigðisstofnun Suðurnesja  
 Landhelgisgæsluna stjórnstöð / JRCC  
 Lögregluna á Suðurnesjum  
 Rannsóknarnefnd flugslysa  
 Slökkviliðið á Keflavíkurflugvelli  
 Svæðisstjórn björgunarsveita á svæði 2

Í kafla 8 eru tilgreind hlutverk hvers aðila í áætluninni.

**Neyðarlína 112 boðar:****ÓVISSUSTIG – RAUÐUR – Keflavíkurflugvöllur**

Aðgerðastjórn
Almannavarnadeild ríkislögreglustjórans – Bakvakt
Björgunarsveitin Suðurnes, formaður
Fjarskiptamiðstöð ríkislögreglustjórans
Flugstjórnarmiðstöðina í Reykjavík (OAC)
Flugvallarþjónustudeildina á Keflavíkurflugvelli
Flugöryggisverði á Keflavíkurflugvelli
Heilbrigðisstofnun Suðurnesja
Landhelgisgæsluna stjórnstöð / JRCC
Lögregluna á Suðurnesjum
Rannsóknarnefnd flugslysa
Slökkviliðið á Keflavíkurflugvelli
Svæðisstjórn björgunarsveita á svæði 2

Í kafla 8 eru tilgreind hlutverk hvers aðila í áætluninni.

**4.2 Hættustig****Neyðarlína 112 boðar:****HÆTTUSTIG – GRÆNN – Keflavíkurflugvöllur**

Aðgerðarstjórn  
 Airport Associates  
 Björgunarsveitin Suðurnes, formaður  
 Brunavarnir Suðurnesja  
 Fjarskiptamiðstöð ríkislögreglustjórans  
 Flugstjórnarmiðstöðina í Reykjavík (OAC)  
 Flugstöð Leifs Eiríkssonar  
 Flugvallarþjónustudeildina á Keflavíkurflugvelli  
 Flugöryggisverði á Keflavíkurflugvelli  
 Heilbrigðisstofnun Suðurnesja  
 IGS ehf.  
 Landhelgisgæsluna stjórnstöð /JRCC  
 Lögregluna á Suðurnesjum  
 Rannsóknarnefnd flugslysa  
 Rauðakross deild Suðurnesja  
 Slökkvilið Grindavíkur  
 Slökkvilið höfuðborgarsvæðisins  
 Slökkvilið Sandgerðis  
 Slökkviliðið á Keflavíkurflugvelli  
 Suðurflug  
 Svæðisstjórn björgunarsveita á svæði 2

Í kafla 8 eru tilgreind hlutverk hvers aðila í áætluninni.

**Neyðarlína 112 boðar:****HÆTTUSTIG – GULUR – Keflavíkurflugvöllur**

Aðgerðastjórn
Airport Associates
Almannavarnadeild ríkislögreglustjórans – hópur 1 og 2
Björgunarsveitin Suðurnes, formaður
Björgunarsveitir á svæði 2
Brunavarnir Suðurnesja
Fjarskiptamiðstöð ríkislögreglustjórans
Flugstjórnarmiðstöðina í Reykjavík (OAC)
Flugstöð Leifs Eiríkssonar
Flugvallarþjónustudeildina á Keflavíkurflugvelli
Flugöryggisverði á Keflavíkurflugvelli
Heilbrigðisstofnun Suðurnesja
IGS ehf.
Landhelgisgæsluna stjórnstöð / JRCC
Landspítala
Lögregluna á höfuðborgarsvæðinu
Lögregluna á Suðurnesjum
Rannsóknarnefnd flugslysa
Rauðakross deild Grindavíkur
Rauðakross deild Suðurnesja
Slökkvilið Grindavíkur
Slökkvilið höfuðborgarsvæðisins
Slökkvilið Sandgerðis
Slökkviliðið á Keflavíkurflugvelli
Suðurflug
Svæðisstjórn björgunarsveita á svæði 2
Viðhaldsstöð ITS

Í kafla 8 eru tilgreind hlutverk hvers aðila í áætluninni.

## Neyðarlína 112 boðar:

## HÆTTUSTIG – RAUÐUR – Keflavíkurflugvöllur



Aðgerðastjórn
Airport Associates
Almannavarnadeild ríkislögreglustjórans – hópur 1 og 2
Björgunarsveitir á svæði 1
Björgunarsveitir á svæði 2
Brunavarnir Suðurnesja
Fjarskiptamiðstöð ríkislögreglustjórans
Flugstjórnarmiðstöðina í Reykjavík (ACC)
Flugstöð Leifs Eiríkssonar
Flugvallarþjónustudeildina á Keflavíkurflugvelli
Flugöryggisverði á Keflavíkurflugvelli
Heilbrigðisstofnun Suðurnesja
IGS ehf.
Kennslanefnd ríkislögreglustjórans
Landhelgisgæsluna stjórnstöð / JRCC
Landspítala
Landsstjórn björgunarsveita
Lögregluna á Akranesi
Lögregluna á höfuðborgarsvæðinu
Lögregluna á Suðurnesjum
Rannsóknarnefnd flugslysa
Rauðakrossdeild Grindavíkur
Rauðakrossdeild Suðurnesja
Sjúkrahúsið og heilsugæsluna á Akranesi
Slökkvilið Grindavíkur
Slökkvilið höfuðborgarsvæðisins
Slökkvilið Sandgerðis
Slökkviliðið á Keflavíkurflugvelli
Suðurflug
Svæðisstjórn björgunarsveita á svæði 1
Svæðisstjórn björgunarsveita á svæði 2
Vegagerðina
Viðhaldsstöð ITS

Í kafla 8 eru tilgreind hlutverk hvers aðila í áætluninni.

**4.3 Neyðarstig****Neyðarlína 112 boðar:****NEYÐARSTIG – GRÆNN – Keflavíkurflugvöllur**

Aðgerðastjórn  
 Airport Associates  
 Almannavarnadeild ríkislögreglustjórans – hópur 1  
 Björgunarsveitir á svæði 2  
 Brunavarnir Suðurnesja  
 Fjarskiptamiðstöð ríkislögreglustjórans  
 Flugstjórnarmiðstöðina í Reykjavík (ACC)  
 Flugstöð Leifs Eiríkssonar  
 Flugvallarþjónustudeildina á Keflavíkurflugvelli  
 Flugöryggisverði á Keflavíkurflugvelli  
 Heilbrigðisstofnun Suðurnesja  
 IGS ehf.  
 Kennslanefnd ríkislögreglustjórans  
 Landhelgisgæsluna stjórnstöð / JRCC  
 Landspítala  
 Lögregluna á Suðurnesjum  
 Rannsóknarnefnd flugslysa  
 Rauðakrossdeild Suðurnesja  
 Slökkviliðið á Keflavíkurflugvelli  
 Suðurflug  
 Svæðisstjórn björgunarsveita á svæði 2  
 Viðhaldsstöð ITS

Í kafla 8 eru tilgreind hlutverk hvers aðila í áætluninni.

**Neyðarlína 112 boðar:****NEYÐARSTIG – GULUR – Keflavíkurflugvöllur**

Aðgerðastjórn
Airport Associates
Almannavarnadeild ríkislögreglustjórans – hópur 1 og 2
Björgunarsveitir á svæði 1
Björgunarsveitir á svæði 2
Brunavarnir Suðurnesja
Fjarskiptamiðstöð ríkislögreglustjórans
Flugstjórnarmiðstöðina í Reykjavík (ACC)
Flugstöð Leifs Eiríkssonar
Flugvallarþjónustudeildina á Keflavíkurflugvelli
Flugöryggisverðir á Keflavíkurflugvelli
Heilbrigðisstofnun Suðurnesja
IGS ehf.
Kennslanefnd ríkislögreglustjórans
Landhelgisgæsluna stjórnstöð / JRCC
Landspítala
Landsstjórn björgunarsveita
Lögregluna á höfuðborgarsvæðinu
Lögregluna á Suðurnesjum
Neyðarnefnd Rauðakrossdeila á höfuðborgarsvæðinu
Rannsóknarnefnd flugslysa
Rauðakrossdeild Grindavíkur
Rauðakrossdeild Suðurnesja
Rauði Kross Íslands á Höfuðborgarsvæðinu
Slökkvilið Grindavíkur
Slökkvilið höfuðborgarsvæðisins
Slökkvilið Sandgerðis
Slökkviliðið á Keflavíkurflugvelli
Suðurflug
Svæðisstjórn björgunarsveita á svæði 1
Svæðisstjórn björgunarsveita á svæði 2
Vegagerðina
Viðhaldsstöð ITS

Í kafla 8 eru tilgreind hlutverk hvers aðila í áætluninni.

**Neyðarlína 112 boðar:****NEYÐARSTIG – RAUÐUR – Keflavíkurflugvöllur**

Aðgerðastjórn
Airport Associates
Almannavarnadeild ríkislögreglustjórans – hópur 1 og 2
Björgunarsveitir á svæði 1
Björgunarsveitir á svæði 2
Brunavarnir Suðurnesja
Fjarskiptamiðstöð ríkislögreglustjórans
Flugstjórnarmiðstöðina í Reykjavík (ACC)
Flugstöð Leifs Eiríkssonar
Flugvallarþjónustudeildina á Keflavíkurflugvelli
Flugöryggisverðir á Keflavíkurflugvelli
Heilbrigðisstofnun Suðurnesja
IGS ehf.
Kennslanefnd ríkislögreglustjórans
Landhelgisgæsluna stjórnstöð / JRCC
Landspítala
Landsstjórn björgunarsveita
Lögregluna á Akranesi
Lögregluna á höfuðborgarsvæðinu
Lögregluna á Suðurnesjum
Neyðarnefnd Rauðakrossdeila á höfuðborgarsvæðinu
Rannsóknarnefnd flugslysa
Rauðakross deild Grindavíkur
Rauðakross deild Suðurnesja
Rauði Kross Íslands á höfuðborgarsvæðinu
Sjúkrahúsið og heilsugæsluna á Akranesi
Slökkvilið Grindavíkur
Slökkvilið höfuðborgarsvæðisins
Slökkvilið Sandgerðis
Slökkviliðið á Keflavíkurflugvelli
Suðurflug
Svæðisstjórn björgunarsveita á svæði 1
Svæðisstjórn björgunarsveita á svæði 2
Vegagerðina
Viðhaldsstöð ITS

Í kafla 8 eru tilgreind hlutverk hvers aðila í áætluninni.

**4.4 Neyðarstig – Sjór****Neyðarlína 112 boðar:****NEYÐARSTIG – GRÆNN - Sjór – Keflavíkurflugvöllur**

Aðgerðastjórn  
 Airport Associates  
 Almannavarnadeild ríkislögreglustjórans – hópur 1  
 Björgunarsveitir á svæði 2  
 Brunavarnir Suðurnesja  
 Fjarskiptamiðstöð ríkislögreglustjórans  
 Flugstjórnarmiðstöðin í Reykjavík (ACC)  
 Flugstöð Leifs Eiríkssonar  
 Flugöryggisverðir á Keflavíkurflugvelli  
 Heilbrigðisstofnun Suðurnesja  
 IGS ehf.  
 Kennslanefnd ríkislögreglustjórans  
 Landhelgisgæsluna stjórnstöð / JRCC  
 Landspítala  
 Lögregluna á Akranesi  
 Lögregluna á höfuðborgarsvæðinu  
 Lögregluna á Suðurnesjum  
 Neyðarnefnd Rauðakrossdeila á höfuðborgarsvæðinu  
 Rannsóknarnefnd flugslysa  
 Rauðakrossdeild Grindavíkur  
 Rauðakrossdeild Suðurnesja  
 Slökkvilið Grindavíkur  
 Slökkvilið Sandgerðis  
 Slökkviliðið á Keflavíkurflugvelli  
 Suðurflug  
 Svæðisstjórn björgunarsveita á svæði 1  
 Svæðisstjórn björgunarsveita á svæði 2  
 Vegagerðina  
 Viðhaldsstöð ITS

Í kafla 8 eru tilgreind hlutverk hvers aðila í áætluninni.

**Neyðarlína 112 boðar:****NEYÐARSTIG – GULUR - Sjór – Keflavíkurflugvöllur**

Aðgerðastjórn
Airport Associates
Almannavarnadeild ríkislögreglustjórans – hópur 1 og 2
Björgunarsveitir á svæði 1
Björgunarsveitir á svæði 2
Brunavarnir Suðurnesja
Fjarskiptamiðstöð ríkislögreglustjórans
Flugstjórnarmiðstöðina í Reykjavík (ACC)
Flugstöð Leifs Eiríkssonar
Flugöryggisverðir á Keflavíkurflugvelli
Heilbrigðisstofnun Suðurnesja
IGS ehf.
Kennslanefnd ríkislögreglustjórans
Landhelgisgæsluna stjórnstöð / JRCC
Landspítala
Landsstjórn björgunarsveita
Lögregluna á höfuðborgarsvæðinu
Lögregluna á Suðurnesjum
Neyðarnefnd Rauðakrossdeila á höfuðborgarsvæðinu
Rannsóknarnefnd flugslysa
Rauðakrossdeild Grindavíkur
Rauðakrossdeild Suðurnesja
Rauði Kross Íslands á höfuðborgarsvæðinu
Slökkvilið Grindavíkur
Slökkvilið höfuðborgarsvæðisins
Slökkvilið Sandgerðis
Slökkviliðið á Keflavíkurflugvelli
Suðurflug
Svæðisstjórn björgunarsveita á svæði 1
Svæðisstjórn björgunarsveita á svæði 2
Vegagerðina
Viðhaldsstöð ITS

Í kafla 8 eru tilgreind hlutverk hvers aðila í áætluninni.

## Neyðarlína 112 boðar:

## NEYÐARSTIG – RAUÐUR - Sjór – Keflavíkurflugvöllur



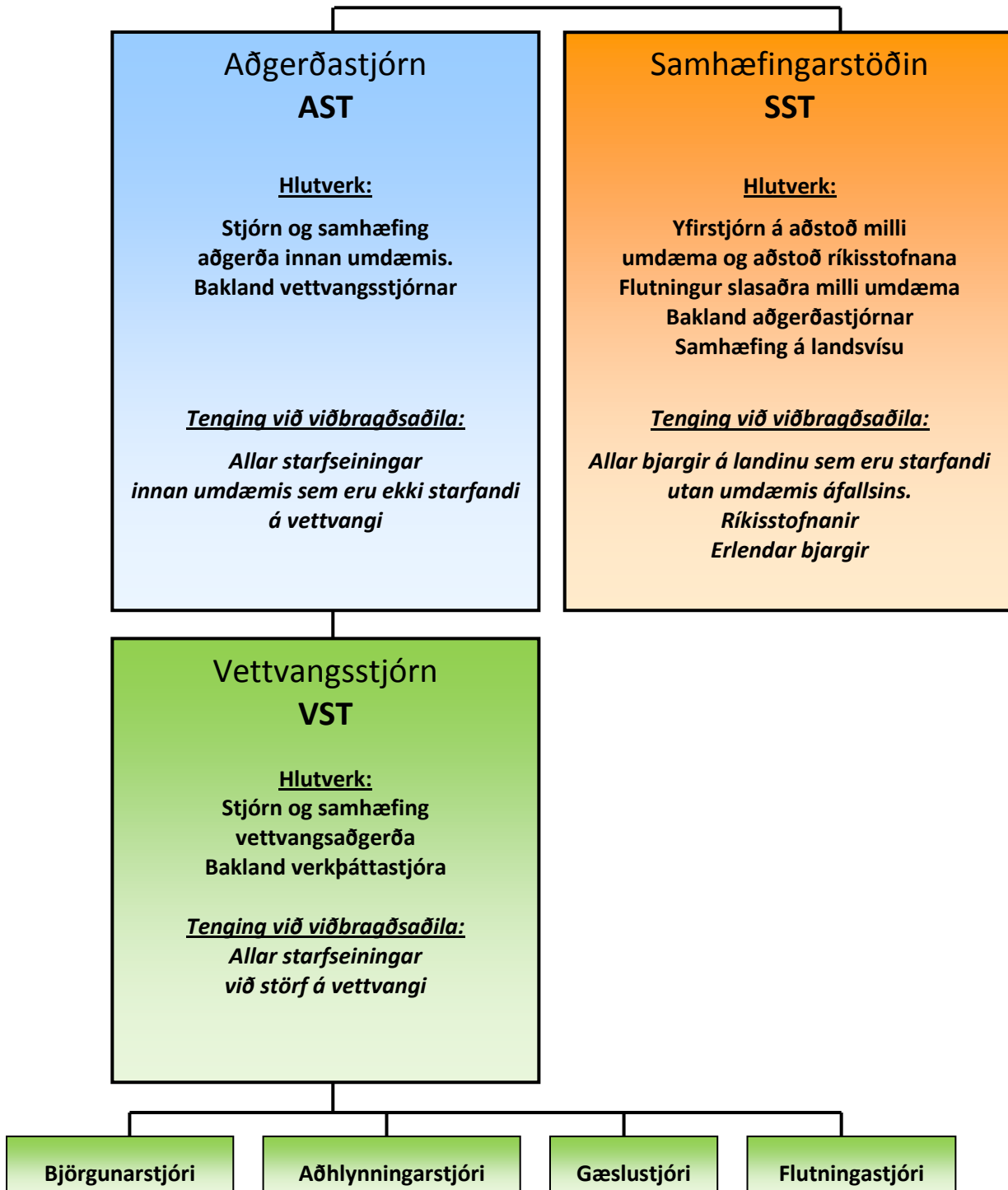
Aðgerðastjórn
Airport Associates
Almannavarnadeild ríkislögreglustjórans – hópur 1 og 2
Björgunarsveitir á svæði 1
Björgunarsveitir á svæði 2
Brunavarnir Suðurnesja
Fjarskiptamiðstöð ríkislögreglustjórans
Flugstjórnarmiðstöðina í Reykjavík (ACC)
Flugstöð Leifs Eiríkssonar
Flugöryggisverðir á Keflavíkurflugvelli
Heilbrigðisstofnun Suðurnesja
IGS ehf.
Kennslanefnd ríkislögreglustjórans
Landhelgisgæsluna stjórnstöð / JRCC
Landspítala
Landsstjórn björgunarsveita
Lögregluna á Akranesi
Lögregluna á höfuðborgarsvæðinu
Lögregluna á Suðurnesjum
Neyðarnefnd Rauðakrossdeila á höfuðborgarsvæðinu
Rannsóknarnefnd flugslysa
Rauðakrossdeild Grindavíkur
Rauðakrossdeild Suðurnesja
Rauði Kross Íslands á höfuðborgarsvæðinu
Sjúkrahúsið á Akranesi
Slökkvilið Grindavíkur
Slökkvilið höfuðborgarsvæðisins
Slökkvilið Sandgerðis
Slökkviliðið á Keflavíkurflugvelli
Suðurflug
Svæðisstjórn björgunarsveita á svæði 1
Svæðisstjórn björgunarsveita á svæði 2
Vegagerðina
Viðhaldsstöð ITS

Í kafla 8 eru tilgreind hlutverk hvers aðila í áætluninni.

## 5.0 Stjórnkerfi

### 5.1 Grunneiningar, hlutverk og tengingar stjórnkerfisins

#### Stjórnkerfið – Grunneiningar – Hlutverk – Tenging



## 5.2 Aðgerðastjórn

Stjórn aðgerða í héraði þegar almannavarnaástand ríkir er í höndum lögreglustjóra í viðkomandi lögregluumdæmi. Hann situr í aðgerðastjórn ásamt fulltrúa almannavarnanefndar, fulltrúa Slysavarnafélagsins Landsbjargar, fulltrúa Rauða kross Íslands, hlutaðeigandi viðbragðsaðila, sbr. viðbragðsáætlun, svo og öðrum hlutaðeigandi aðilum sem tengjast aðgerðum hverju sinni. Aðgerðastjórn starfar í samvinnu við Samhæfingarstöðina. Í stjórn aðgerða felst m.a. skipulag björgunar- og hjálparstarfa vegna hættu eða tjóns sem getur eða hefur skapast og að stýra neyðaraðgerðum í samvinnu við Samhæfingarstöðina.

Lögreglustjóri tilnefnir vettvangsstjóra er fari með stjórn og samhæfingu á vettvangi.

Aðgerðastjórn er skipuð:

Lögreglustjórinn á Suðurnesjum eða sá sem hann tilnefnir - **aðgerðastjóri**

Deildarstjóri flugverndardeild eða staðgengill hans – fulltrúi FLE

Yfirlögregluþjónn og aðstoðaryfirlögregluþjónn

Slökkviliðsstjórinn á Keflavíkurflugvelli eða staðgengill hans – fulltrúi KEF

Fulltrúi svæðisstjórnar björgunarveita á svæði 2

Fulltrúi Rauða kross deildar Suðurnesja

Fulltrúi frá Heilbrigðisstofnun Suðurnesja

Aðgerðastjórn skal huga að starfslíði til að sinna eftirtöldum verkefnum:

- Símsvörun
- Skráningum og almennri ritvinnslu og meðferð upplýsinga
- Fjarskiptum
- Umboðsmaður flugfélagsins skal skipa tengilið hjá AST

Helstu verkefni aðgerðastjórnar:

Stjórn, samhæfing og forgangsröðun heildaraðgerða innan aðgerðasvæðisins

Endurmat á háskastigi og umfangi

Samskipti við vettvangsstjóra

Samskipti við turn, JRCC, OAC og SST um Tetra talhóp KEF-Crash

Virkjun starfseininga innan umdæmisins, umfram áætlun þessa

Heildarskipulag fjarskipta og annarra samskipta innan aðgerðasvæðisins

Samskipti við sjúkrastofnanir innan aðgerðasvæðisins

Samskipti við Samhæfingarstöðina

Samskipti við fjölmiðla (sjá 5.8)

Samskipti við söfnunarsvæði aðstandenda SSA

Tryggja, í samráði við flugrekanda/flugafgreiðsluaðila, að farþegalisti sé réttur

Upplýsa starfsfólk á Keflavíkurflugvelli

Tryggja aðkomu kennslanefndar

Yfirfæra vettvanginn til Rannsóknarnefndar flugslysa og lögreglu við lok aðgerða

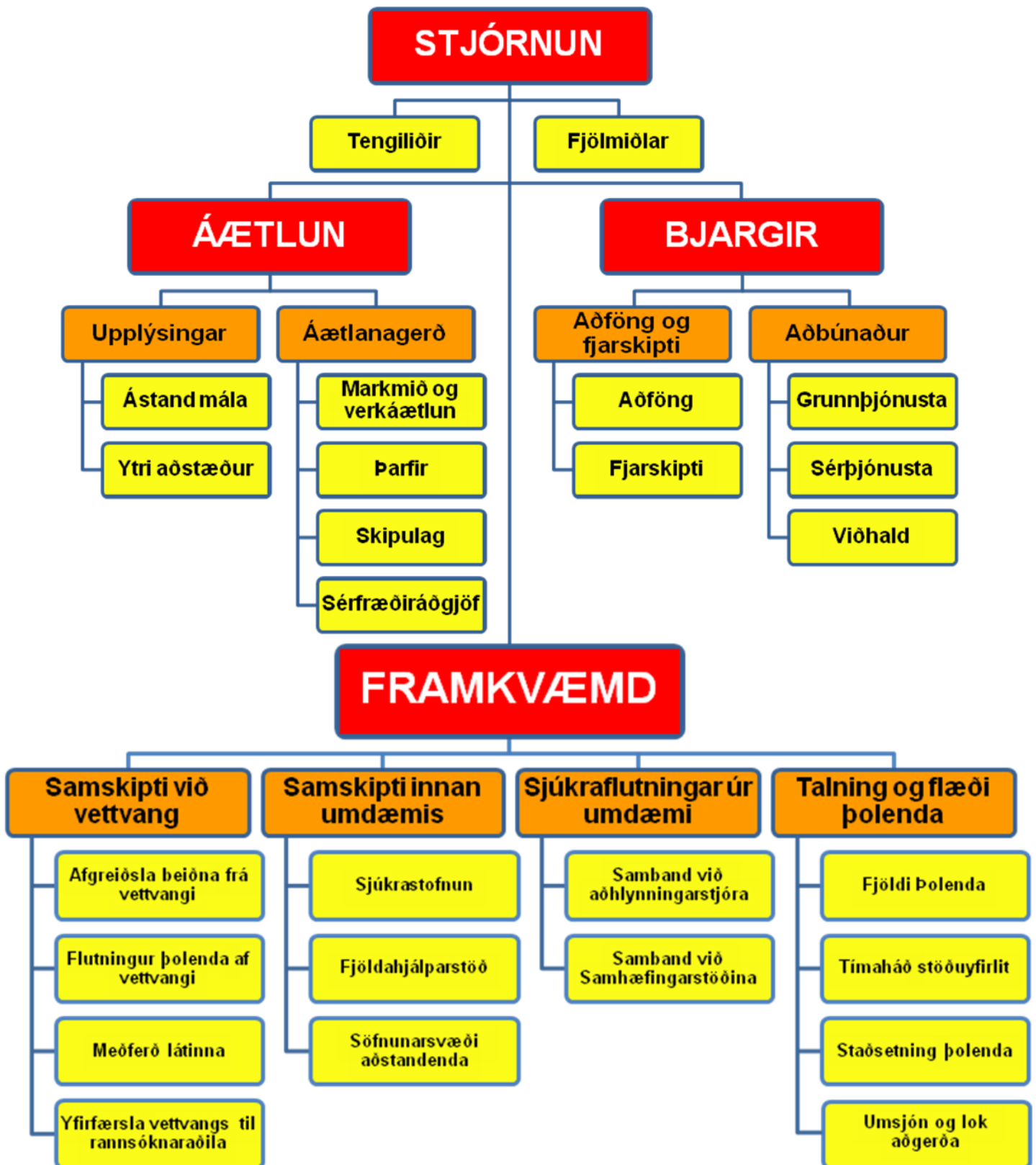
Vinna samkvæmt verkþáttaskipuritinu fyrir aðgerðastjórn

**Aðsetur aðgerðastjórnar:**

**Aðalaðsetur:** Fálkavöllur 19, 235 Keflavíkurflugvelli

**Varaaðsetur:** Kennslusalur fræðsluland, FLE 3 hæð, brottfararmegin, 235 Keflavíkurflugvelli

## 5.3 Verkpáttaskipurit fyrir aðgerðastjórn



Verkaskipting er samkvæmt verkpáttaskipuriti fyrir aðgerðastjórn. Aðgerðastjóri getur breytt verkaskiptingu ef hann telur þörf á.

## 5.4 Vettvangsstjórn

Stjórn og samhæfing á vettvangi er í höndum vettvangsstjóra sem er tilnefndur af lögreglustjóra.

Vettvangsstjóri kemur að jafnaði úr röðum lögreglunnar. Hann skal hafa þjálfun og reynslu af vettvangsstjórn.

Vettvangsstjórn vegna flugslyss á eða við Keflavíkurflugvöll er skipuð fulltrúum frá:

- Lögreglunni á Suðurnesjum, vakthafandi aðalvarðstjóri, vettvangsstjóri
- Slökkviliði Keflavíkurflugvallar
- Brunavörnum Suðurnesja
- Svæðisstjórn björgunarsveita - svæði 2

Vettvangsstjóri skal skipta verkefnum milli aðila í vettvangsstjórn eftir aðstæðum hverju sinni.

Vettvangsstjórn skal skipa fólk í skráningu, fjarskipti og önnur störf eftir þörfum.

Mikilvæg verkefni vettvangsstjórnar:

- Heildarstjórn og samhæfing aðgerða á vettvangi í samræmi við verkþáttaskipuniríð SÁBF skv. umboði lögreglustjóra
- Sá sem er skipaður í *Framkvæmd* skal vera í fjarskiptasambandi við verkþáttastjórana (sjá næsta kafla) og helst vera hreyfanlegur (hafa bíl til umráða til þess að fara á milli vettvangsstjórnarinnar og hinna ýmsu starfssvæða)
- Skipulagning fjarskipta á vettvangi
- Að tryggja fjarskipti við aðgerðastjórn

**Aðsetur vettvangsstjórnar:**

Aðsetur: Í vettvangstjórabifreið almannavarna Suðurnesja, sem er geymdur að Fálkavelli 1, 235 Keflavíkurflugvelli (Honey-húsið)

Til vara: stjórnstöðvarbifreið svæðisstjórnar á svæði 1

## 5.5 Verkpáttastjórar

Á hverju starfssvæði og við hvern verkpátt starfa margar verkeiningar eða starfsstéttir. Nauðsynlegt er að samhæfa störf þeirra og er það hlutverk verkpáttastjóranna, en þeir eru millistjórnendur sem stýra og samhæfa verkþætti á vettvangi í umboði vettvangsstjóra.

Verkpáttastjórar	Aðilar sem skipa verkpáttastjóra	Vinnusvæði
Björgunarstjóri	Slökkvilið Keflavíkurflugvallar	Við slysstað
Aðhlyningarstjóri	Heilbrigðisstofnun Suðurnesja	Við söfnunarsvæðin
Gæslustjóri	Lögreglan á Suðurnesjum	Hreyfanlegur eftir þörfum
Flutningastjóri	Lögreglan á Suðurnesjum	Hreyfanlegur eftir þörfum

### Fyrstu verk allra verkpáttastjóra eru að:

- Hafa samband við vettvangsstjórn og fá fyrirmæli.
- Fá yfirsýn yfir bjargir (mannskap og tæki) sem koma og meta hvort þær nægja.
- Skipa undirstjórnendur og útdeila verkefnum.

**Björgunarstjóri** stjórnar og samhæfir starfsemi í eða við flugvélarflak, þ.á.m. slökkvistörf, björgun úr flaki, burð slasaðra frá flaki að bráðaflokkunarsvæði og bráðaflokkun. Hann skal jafnframt:

- Ákveða bráðaflokkunarsvæði í öruggri fjarlægð frá slysstað.
- Tryggja fjarskipti frá slysstað til vettvangsstjóra og að söfnunarsvæði slasaðra.
- Staðfesta við vettvangsstjórn fjölda þolenda í flugvélinni.
- Fylgjast með talningu þolenda skv. bráðaflokkun á slysstað og upplýsir Gæslustjóra.
- Setja fólk í hleðslu sjúkrabíla og annarra sjúkraflutningstækja.

**Aðhlyningarstjóri** stjórnar og samhæfir starfsemi á söfnunarsvæði slasaðra og söfnunarsvæði óslasaðra. Fyrsta verk aðhlyningarstjóra er að undirbúa móttöku á þolendum frá slysstað. Hann skal jafnframt:

- Undirbúa söfnunarsvæði slasaðra fyrir móttöku slasaðra SSS.
- Setja upp áverkamatssvæði fyrir framan söfnunarsvæði slasaðra.
- Setja fólk í skráningu við áverkamat.
- Tryggja fjarskiptasamband við slysstað, greiningarsveit.
- Tryggja fjarskipti við fulltrúa heilbrigðismála í AST og SST.

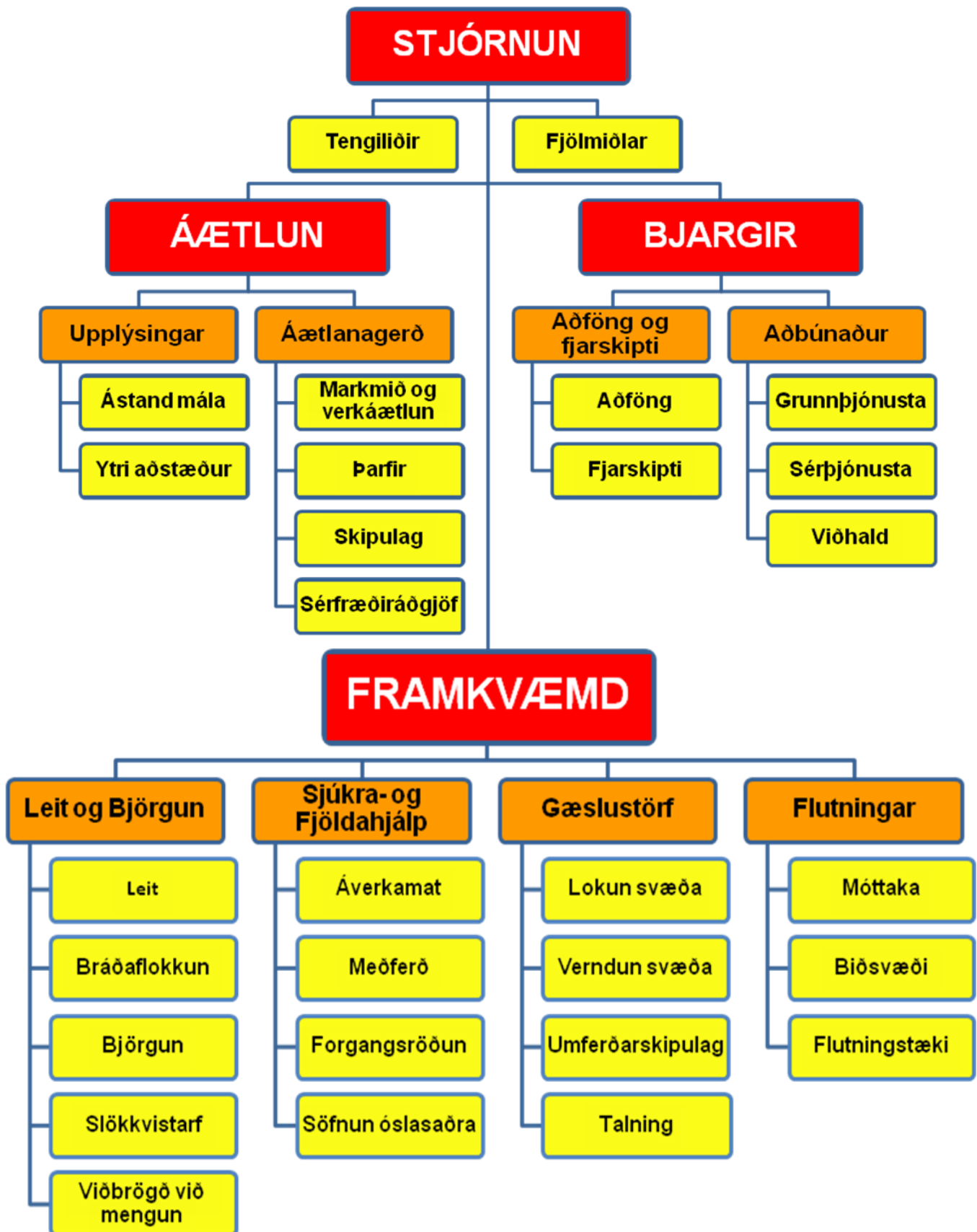
**Gæslustjóri** stjórnar og samhæfir umferðarstjórn á vettvangi og verndun og gæslu allra starfssvæða á vettvangi. Hann skal jafnframt:

- Setja upp innri lokun við slysstað.
- Tryggja að fyrirfram ákveðnir lokunarpóstar séu uppsettir.
- Ræða við vettvangsstjórn um þörf á umferðarstjórnun og framkvæmd hennar.
- Setja upp söfnunarsvæði látinna.
- Umsjón með talningu þolenda og setja upp skipulag fyrir talningu.
- Vernda starfssvæði, eftir því sem þess er óskað.
- Vernda vettvang þar til afhending til RNF hefur farið fram.
- Skipulag aksturs innan flugvallarsvæðis er á höndum flugöryggisvarða í samráði við flugumferðarstjóra og upplýsa gæslustjóra.

**Flutningastjóri** stjórnar og samhæfir starfsemi á móttökustað, biðsvæðum og nýtingu flutningatækja. Hann hefur umsjón með framkvæmd sjúkraflutninga og flutningi á óslösuðum. Hann skal jafnframt:

- Skrá inn allar bjargir og hafa yfirsýn yfir þær.
- Ræða við vettvangsstjórn um flutningsþörf og flutningsleiðir.
- Útvega bíla í flutninga frá slysstað til söfnunarsvæða.
- Flugöryggisverðir veita björgum upplýsingar um akstursleiðir innan flugvallar.

## 5.6 Verkpáttaskipurit fyrir vettvangsstjórn



## 5.7 Samhæfingarstöðin

- Halda uppi virku sambandi við aðgerðastjórn.
- Skipuleggja stuðning við aðgerðastjórn og útvega bjargir utan umdæmis skv. beiðni hverju sinni.
- Skipuleggja og stjórna flutningi slasaðra milli umdæma.
- Sjá um heildarsamræmingu aðgerða á milli umdæma, sem m.a. felst í að halda uppi virku sambandi við:
  - höfuðstöðvar þeirra viðbragðsaðila sem eru við störf.
  - þær fjöldahjálparstöðvar sem virkjaðar eru utan umdæmis.
  - þau sjúkrahús sem taka á móti slösuðum.
  - þær ríkisstofnanir sem veita aðstoð.
  - erlendar björgunarmiðstöðvar, eftir þörfum.

## 5.8 Þáttur Isavia í FFK

Af hálfu Isavia ohf eiga þrjú svið aðkomu að FFK og er verkaskipti þeirra sem hér segir:

- Keflavíkurflugvöllur: Forræði á þætti Isavia í FFK, rekstur slökkviliðs og flugvallapjónusta.
- Flugleiðsöguvið: Flugturns- og aðflugsþjónusta.
- Flugstöð Leifs Eiríkssonar: Flugstöðin, flugvernd og öryggisverðir.

Auk þess fjölmiðlafulltrúi af skrifstofu yfirstjórnar.

## 5.9 Fjölmiðlar

**Hverjir sinna þeim.**

Fjórar meginstarfseiningar koma að samskiptum við fjölmiðla.

- Lögreglustjóri / aðgerðastjórn (stjórnandi aðgerðarinnar)
- Flugrekandi (eigandi loftfarsins)
- Isavia (yfirstjórn flugvalla- og flugleiðsögu)
- Samhæfingarstöðin (samhæfing aðgerða)
  - Landhelgisgæsla Íslands (í þeim tilfellum sem JRCC er virkjuð)

Í þeim tilfellum sem leitar- og björgunarmiðstöð vegna loftfara (JRCC) er virkjuð kemur Landhelgisgæsla Íslands einnig að samskiptum við fjölmiðla.

Að jafnaði getur Samhæfingarstöðin aðstoðað lögreglustjóra / aðgerðastjórn í samskiptum við fjölmiðla, fyrst um sinn.

Mikilvægt er að fulltrúar þessara fjögurra til fimm aðila / starfseininga hafi samráð vegna samskipta við fjölmiðla meðan á aðgerðinni stendur og hugsanlega eftir að henni lýkur.

Fjölmiðlamönnum sem mæta á staðinn skal vísað í fundarherbergi Isavia í FLE á 3. hæð, komumegin, (ath aðstandendur eru í stóra fundarsal brottfaramegin) þar sem fulltrúi frá Isavia tekur á móti þeim. Ef því verður við komið kemur upplýsingafulltrúi Isavia á staðinn og heldur þar utan um samskipti við fjölmiðla.

**Helstu verkefni:**

- Eins fljótt og auðið er skal senda fréttatilkynningu til fjölmiðla og síðan reglulega eftir því sem þurfa þykir.
- Tilnefna skal einn tengilið við fjölmiðla.
- Ákvarða skal fasta tíma til að senda út upplýsingar um stöðu mála.
- Sé þess kostur skal ákvarða stað þangað sem fjölmiðlar geta komið og fengið upplýsingar.

**Aðgengi að vettvangi:**

Lögreglustjóri tekur ákvörðun um aðgengi fjölmiðla að vettvangi á meðan björgunaraðgerðum stendur. Að þeim loknum tekur Rannsóknarnefnd flugslysa ákvörðun um það. Eftir að nefndin hefur lokið sínum störfum er aðgangur fjölmiðla að vettvangi á ábyrgð Isavia (ef vettvangur er innan flugvallarsvæðis) eða lögreglu (ef vettvangur er utan flugvallarsvæðis). Fjölmiðlar sem fá aðgang um flugvallarsvæðið skulu vera í fylgd með starfsmanni Isavia. Tryggt skal að aðkoma fjölmiðla trúfli ekki aðgerðir og að öllum hlutaðeigandi aðilum sé tryggð fylsta nærgætni.

**Upplýsingar um afdrif þolenda:**

Upplýsingar um afdrif þeirra, sem lenda í flugslysi, eru á ábyrgð lögreglustjóra og skulu ekki veittar fjölmiðlum nema með vitund og samþykki eftirtalinna eftir því sem við á:

- Lögreglustjóra
- Flugrekanda
- Samhæfingarstöðvarinnar

**5.10 Rannsókn vettvangs**

Mikilvægt er að allir, sem starfa á vettvangi, gæti þess að spilla ekki ummerkjum vegna rannsókna.

Rannsókn vettvangs er tvíþætt. Annars vegar er rannsókn Rannsóknarnefndar flugslysa (RNF) sem lýtur að því að upplýsa orsök slyssins. Hins vegar er rannsókn lögreglunnar, sem lýtur að því að upplýsa hvort um refsvert athæfi geti verið að ræða.

- Rannsókn getur hafist samhliða björgunaraðgerðum.
- RNF tekur við vettvangsstjórn eftir að björgunaraðgerðum er lokið.
- RNF og rannsóknarmenn lögreglu skulu setja sig í samband við vettvangsstjóra og þegar björgunaraðgerðum er lokið flugvallarstjórn, vegna starfa sinna.
- Eiganda vélar og tryggingafélagi í samvinnu við flugvallarstjórn er heimilt að fjarlægja flak, eftir að RNF hefur lokið störfum og gefið heimild til þess.

**5.11 Loftbrú**

Eftir að Neyðarlínan hefur boðað út skv. boðunaráætlun er Samhæfingarstöðin mönnuð. Þá setur neyðarvörður strax í gang undirbúning loftbrúar sem Samhæfingarstöðin tekur við þegar hún hefur verið mönnuð. Virkjað er strax í upphafi fyrir flutning á helmingi farþegafjölda eða sætafjölda ef farþegafjöldi liggur ekki fyrir. Samhæfingarstöðin leitar m.a. eftir upplýsingum frá AST um þörf á björgum til að senda með loftbrúnni á slysstað. Þegar loftbrú er komin í gang sér fulltrúi Isavia í Samhæfingarstöðinni um samskipti við vélina í gegnum flugstjórn og turn á Keflavíkflugvelli. Turninn í KEF tilkynnir AST um brottfarir sjúkraflugs frá KEF og fulltrúi Isavia í Samhæfingarstöðinni leitar upplýsinga um ástand sjúklinga í gegnum flugmann vélarinnar.

## 6.0 Starfssvæði

Í þessum kafla er fjallað um starfssvæðin sem þarf að skipuleggja þegar tekist er á við hópslys. Það er ljóst að ef ekki er um að ræða slys, þar sem margir eru slasaðir, mun ekki verða þörf á að virkja öll starfssvæðin. Engu að síður þarf að gera ráð fyrir þeim í skipulaginu og frekar að virkja þau frá upphafi og síðan að loka þeim ef ekki reynist þörf fyrir þau en að ætla að ákveða í miðri aðgerð hvað á að virkja og hvað ekki.

Einnig er hér fjallað um verkefni og lokanir sem ekki er hægt að setja niður sem ákveðið starfssvæði.

Starfsvæðum má skipta í tvo megin flokka. Söfnunarsvæði, sem ætluð eru þolendum óhappsins, og biðsvæði sem ætluð eru þeim björgum er bíða eftir verkefnum eða hafa lokið sínum verkefnum og bíða eftir því að vera leystar frá störfum. Um nánari skilgreiningar á starfssvæðum og verkefnum, sem nefnd eru í þessum kafla, vísast til vettvangsstjórnarheftis almannavarna.

### Söfnunarsvæði fyrir þolendur

Söfnunarsvæði slasaðra (SSS)

Söfnunarsvæði látinna (SSL)

Söfnunarsvæði aðstandenda (SSA)

### Biðsvæði fyrir bjargir

Biðsvæði hjálparliðs (BH)

Biðsvæði tækja & búnaðar (BTB)

## 6.1 Móttökustaður bjarga (MÓT)

**Starfsemi:** Staður þar sem bjargir tilkynna sig til skráningar inn á svæðið í verkefni, ýmist með því að mæta á staðinn eða tilkynna sig í gegnum fjarskipti og fá staðfestingu á ákvörðunarstað.

**Staðsetning land:**

- 1) Í varðskýli **MÓT**
- 2) Annað eftir ákvörðun vettvangsstjóra í samráði við flutningastjóra.
- 3) Lendingarsvæði þyrlu á flughlaði við flugskýli Icelandair ITS.

**Staðsetning sjór:** Eftir ákvörðun vettvangsstjóra í samráði við flutningastjóra

**Verkbáttastjóri:** **Flutningastjóri**

**Hverjir sinna:** Lögreglan á Suðurnesjum

Flugöryggisverðir

Svæðisstjórn björgunarsveita á svæði 2

Ef slysið er í það mikilli fjarlægð frá Keflavíkurflugvelli að skipulögð starfssvæði þar nýtist ekki skal aðgerðastjórn, í samráði við vettvangsstjórn, ákveða annan móttökustað og fela FMR að finna næsta lögreglubíl til að annast móttöku og skráningu þar.

### Verkefni og verkaskipting

Skráning allra bjarga, tegund sveitar, stærð og kallmerki:

Lögreglan og FMR

Staðfesting á hvert hver verkeining skal fara til starfa: Lögreglan

Upplýsa bjargir um varðaðar akstursleiðir: Flugöryggisverðir KEF

### Kortatákn:

Móttökustaður

**MÓT**

Lendingarsvæði þyrlu

**LP**

**6.2 Biðsvæði á vettvangi (BF, BH og BTB)**

**Starfsemi:** Staðir sem bjargir bíða frekari fyrirmæla eða á meðan þær eru í hvíld. Þaðan eru bjargir sendar í verkefni samkvæmt fyrirmælum vettvangsstjóra. Halda þarf skrá um allar bjargir í samvinnu við **MÓT**. Biðsvæði geta verið innan eða utan við ytri lokun (innri- eða ytri- biðsvæði).

**Staðsetning land:** 1) Á bifreiðastæðum við flugeldhús IGS.  
2) Annað eftir ákvörðun vettvangsstjóra í samráði við flutningastjóra.

**Staðsetning sjór:** Eftir ákvörðun vettvangsstjóra í samráði við flutningastjóra

**Verkbáttastjóri:** **Flutningastjóri**

**Hverjir sinna:** Lögreglan á Suðurnesjum  
Svæðisstjórn björgunarsveita svæði 2  
Flugöryggisverðir KEF

**Verkefni og verkaskipting:**

Umsjón og eftirlit með hjálparliði á biðsvæði	Lögregla / björgunarsveitir
Virkjun hjálparliðs til verkefna skv. beiðni	Lögregla / björgunarsveitir
Skráning flutningatækja og flutningsgetu	Lögregla / björgunarsveitir
Umsjón og eftirlit virkjun flutningatækja til verkefna	Lögregla / björgunarsveitir
Skráning tækja og búnaðar á biðsvæði	Lögregla / björgunarsveitir
Sending tækja og / eða búnaðar skv. beiðni	Lögregla / björgunarsveitir
Leiðbeina og skipuleggja umferð milli biðsvæðis og slysstaðar	Flugöryggisverðir KEF

**Kortatákn:**

Biðsvæði  
Flutningstækja

**BF**

Biðsvæði  
hjálpaliðs

**BH**

Biðsvæði  
tækja og búnaðar

**BTB**

**6.3 Ytri biðsvæði (YBF, YBH og YBTB)**

<b><u>Starfsemi:</u></b>	Staðir sem bjargir bíða frekari fyrirmæla á hættustigi. Þaðan eru bjargir sendar í verkefni samkvæmt fyrirmælum aðgerðastjórnar.
<b><u>Staðsetning:</u></b>	1) Við álverið í Straumsvík. 2) Annað eftir ákvörðun aðgerðastjórnar.
<b><u>Ábyrgð:</u></b>	<b>Starfsstöð FMR í SST</b>
<b><u>Hverjir sinna:</u></b>	Lögreglan á Höfuðborgarsvæðinu Svæðisstjórn björgunarsveita svæði 1

**Verkefni og verkaskipting**

Umsjón og eftirlit með hjálparliði á biðsvæði	Lögregla / björgunarsveitir
Skráning flutningatækja og flutningsgeta	Lögregla / björgunarsveitir
Virkjun hjálparliðs til verkefna skv. beiðni frá Aðgerðastjórn	Lögregla / björgunarsveitir
Sending tækja og búnaðar skv. beiðni frá Aðgerðastjórn	Lögregla / björgunarsveitir

**Verkpáttalýsing:**

Lögreglumaður frá höfuðborgarsvæðinu skipuleggur og stjórnar verkefnum á framangreindum biðsvæðum og útteilir verkefnum samkvæmt fyrirmælum frá FMR.

Svæðisstjórn svæði 1 tilnefnir aðila til að aðstoða lögregluna við að skrá upplýsingar um björgunarsveitir og miðlun upplýsinga til þeirra.

<b><u>Kortatákn:</u></b>	Ytra Biðsvæði Flutningstækja	Ytra Biðsvæði hjalparliðs	Ytra Biðsvæði tækja og búnaðar
	<div style="border: 1px solid black; padding: 5px; width: 60px; margin: 0 auto;">YBF</div>	<div style="border: 1px solid black; padding: 5px; width: 60px; margin: 0 auto;">YBH</div>	<div style="border: 1px solid black; padding: 5px; width: 60px; margin: 0 auto;">YBTB</div>

**6.4 Slysstaður og næsta nágrenni (SLY)**

**Starfsemi:** Björgun fólks úr hættu, bráðaflokkun, umönnun og undirbúningur fyrir flutning á söfnunarsvæði slasaðra til áverkamats, slökkvistörf og eldvarnir, mengunarvarnir, leit umhverfis flakið og hreinsunarstörf.

**Staðsetning land:** Staðurinn þar sem slysið er og næsta nágrenni. Afmarkast oft af innri lokun.

**Staðsetning sjór:** Svæðið þar sem flak flugvélarinnar er (ath getur verið dreift).

**Verkbáttastjóri:** **Björgunarstjóri**

**Aðrir stjórnendur:** Þegar yfirmaður greiningarsveitar Heilbrigðisstofnunar Suðurnesja mætir á slysstað gefur hann sig fram við björgunarstjóra og tekur yfir stjórnun á bráðaflokkun og forgangsröðun vegna flutnings á söfnunarsvæði slasaðra SSS.

**Hverjir sinna:** Slökkvilið Keflavíkurflugvallar  
Brunavarnir Suðurnesja  
Slökkvilið Sandgerðis  
Lögregla á Suðurnesjum  
Slökkvilið höfuðborgarsvæðisins - sjúkraflutningsaðilar  
Greiningarsveit Heilbrigðisstofnunar Suðurnesja  
Greiningarsveit LSH  
Sjúkraflutningsmenn frá Brunavörnum Suðurnesja  
Björgunarsveitir svæði 1  
Björgunarsveitir svæði 2

**Verkefni og verkaskipting**

Slökkvistörf, eld- og mengunarvarnir	Slökkvilið
Lífsbjargandi aðstoð	Slökkvilið/greiningarveitir/sjúkraflutningslið/björgunarsveitir
Björgun úr flaki	Slökkvilið / björgunarsveitir
Burður slasaðra frá flaki	Slökkvilið / björgunarsveitir
Leit umhverfis flakið	Björgunarsveitir
Hreinsunarstörf	Slökkvilið
Bráðaflokkun	Greiningarsveitir/sjúkraflutningslið/björgunarsveitir
Umönnun þolenda	Greiningarsveitir/sjúkraflutningslið/björgunarsveitir
Undirbúningur fyrir flutning á SSS	Greiningarsveitir/sjúkraflutningslið/björgunarsveitir
Hleðslustjórn	Yfirmaður greiningarsveitar HSS/björgunarsveitir
Hleðsla sjúkrabifreiða	Sjúkraflutningslið/björgunarsveitir
Talning í flutningi á SSS	Gæslustjóri/lögreglan
Flutningur slasaðra til SSS.	Sjúkraflutningslið/björgunarsveitir

Þar starfa einnig Rannsóknarnefnd flugslysa og rannsóknarlögregla. Þessir aðilar fylgja sérstakri áætlun um rannsókn svæðisins og falla ekki undir stjórn björgunarstjóra.

**Kortatákn:**

**SLY**

**6.5 Söfnunarsvæði slasaðra (SSS)**

**Starfsemi:** Staður sem slösuðum er safnað á til áverkamats, skráningar, umönnunar og forgangsröðunar til flutnings. Þar fer einnig fram hleðsla og afhleðsla sjúkrabifreiða. Gefa þarf fyrirsmæli um ákvörðunarstað og eftirlit í flutningi.

**Staðsetning land:** Viðhaldsstöð Icelandair - ITS

**Staðsetning sjór:** Heilbrigðisstofnun Suðurnesja

**Verkbáttastjóri:** Aðhlyningarstjóri

**Aðrir stjórnendur:** Yfirmaður greiningarsveitar Heilbrigðisstofnunar Suðurnesja stjórnar áverkamati, læknisfræðilegri meðferð og forgangsröðun á söfnunarsvæði slasaðra SSS.

**Hverjir sinna:** Greiningarsveitir  
Sjúkraflutningamenn  
Sjúkraflokkar björgunarsveita  
Rauði krossinn

**Verkefni og verkaskipting:**

Áverkamat slasaðra	Greiningarsveit	
Skráning/talning þolenda við móttöku og brottför	Greiningarsveit / björgunarsveitir	
Forgangsröðun í flutningi frá SSS til sjúkrahúss	Stjórnandi, læknir	
Fyrirmæli um ákvörðunarstað og eftirlit í flutningi	Stjórnandi, læknir	
Umönnun og undirbúningur fyrir flutning	Sjúkraflutningslið / björgunarsveitir	
Afhleðsla og hleðsla sjúkrabifreiða á SSS	Björgunarsveitir	
Flutningur lítið slasaðra (grænir) frá SSS yfir á Grænasvæðið mótuneyti 2. hæð		RKÍ / bj.sv.
Innri starfssemi á græna svæðinu og upplýsingar til aðhlyningarstjóra		RKÍ

**Kortatákn:**

**6.6 Söfnunarsvæði látinna (SSL)**

<b><u>Starfsemi:</u></b>	Staður þar sem líkum eða líkamshlutum er safnað, kennsl, skráning og skýrslugerð fer fram.
<b><u>Staðsetning land:</u></b>	Húsnæði Airport Associates, Fálkavöllur 7.
<b><u>Staðsetning sjór:</u></b>	Ákvörðun vettvangsstjóra í samráði við gæslustjóra
<b><u>Verkbáttastjóri:</u></b>	Gæslustjóri
<b><u>Hverjir sinna:</u></b>	Lögreglan á Suðurnesjum Kennslanefnd ríkislögreglustjóra

**Verkefni og verkaskipting**

Uppsetning svæðisins og gæsla þess	Lögreglan
Bera kennsl á látna	Kennslanefnd
Skráning og skýrslugerð	Lögreglan / Kennslanefnd
Tryggja vinnuástöðu fyrir lækna	Lögreglan
Úrskurða einstaklinga látna	Læknir á HSS

**Kortatákn:**

**6.7 Gæslustörf á vettvangi**

**Starfsemi:** Lokun svæða fyrir umferð, verndun vettvangs og gæsla eftir þörfum á starfssvæðum og biðsvæðum, skipulagning á umferðarstjórn, umsjón með Söfnunarsvæði látinna og talning.

**Verkbáttastjóri:** **Gæslustjóri**

**Ytri lokun:**

**Innri lokun:** Innri lokun miðast við slysstað sem er skilgreindur í samráði við björgunarstjóra.

**Bílaumferð á flugvelli:** Þar sem við á getur þurft að stýra umferð viðbragðsaðila á vellinum t.d. með tilliti til sjúkraflugs. Gert í samvinnu við flugvallarstarfsmenn með keilur og talstöðvarsamband við flugturn.

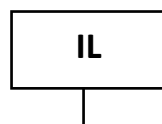
**Hverjir sinna:** Lögreglan á Suðurnesjum  
Björgunarsveitir  
Flugöryggisverðir KEF

**Verkefni og verkaskipting**

Uppsetning á innri lokun við slysstað	Lögreglan
Verndun vettvangs vegna rannsóknar	Lögreglan
Skipulag á umferðastjórn og lokunum innan vallar	Lögreglan/Björgunarsveitir
Umsjón með söfnunarsvæði látinna	Lögreglan
Framkvæmd á gæslu einstakra starfssvæða	Lögreglan
Löggæsla og verndun á slysavettvangi	Lögreglan
Löggæsla og verndun á söfnunarsvæði	Lögreglan/Björgunarsveitir
Ytri lokanir	Lögreglan/Björgunarsveitir
Leiðbeina og stjórna umferð frá biðsvæði á slysstað	Flugöryggisverðir KEF

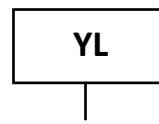
**Kortatákn:**

Innri lokun



Afmarkar þau svæði sem eru algjörlega lokuð öðrum en neyðarþjónustuaðilum.

Ytri lokun



Afmarkar umráða- og starfssvæði vettvangsstjórnar.

**6.8 Söfnunarsvæði aðstandenda (SSA)**

**Starfsemi:** Staður þar sem aðstandendum er safnað saman til upplýsingagjafar, skráningar, huggunar og stuðnings. Sameining aðstandenda og þeirra sem komust óslasaðir frá slysinu.

**Staðsetning:** Fundarsalur Isavia 3 hæð, brottfararmegin FLE

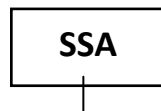
**Ábyrgð:** Aðgerðastjórn (ATH, er ekki undir stjórn vettvangsstjórnar).

**Aðrir stjórnendur:** Yfirmaður neyðarnefndar Rauða kross deildar stjórnar innri starfsemi á SSA í umboði AST og upplýsir AST um stöðu mála hverju sinni.

**Hverjir sinna:** Rauða kross deildir  
Miðstöð áfallahjálpar  
Prestar  
Fulltrúi FLE  
Fulltrúi flugrekanda/flugafgreiðsluaðila

**Verkefni og verkaskipting**

Upplýsingagjöf til aðstandenda	RKÍ / fulltrúi flugrekanda/flugafgreiðsluaðila.
Skráning aðstandenda og tengsl við þolendur	RKÍ
Almenn sál-gæsla huggun og andleg uppörvun	LSH / RKÍ / prestar
Sameining aðstandenda og lítið slasaðra	RKÍ
Aðstöðusköpun á SSA	FLE
Fyrirgreiðsla við erlenda ríkisborgara í samvinnu við	RKÍ/fulltrúi flugrekanda/flugafgreiðsluaðila, utanríkisráðuneytið og / eða viðkomandi sendiráð / ræðismann

**Kortatákn:**

## 6.9 Talning/Skráning

**Starfsemi:** Talning og staðsetning þolenda í slysinu. Hafa yfirsýn um hvar þolendur eru á hverjum tíma. Gæslustjóri eða fulltrúi hans sér um að taka saman tölur frá talningapóstum og upplýsa VST og AST um fjölda og staðsetningu.

**Staðsetning** Talið við slysstað, inn og út af söfnunarsvæðum. Talið við flutning út fyrir YL og afrifa skilin eftir.

**Verkbáttarstjóri:** Gæslustjóri

**Hverjir sinna:** Lögreglan á Suðurnesjum

Björgunarsveitir

**Kortatákn:**

**TALNING**

### Á slysstað.

Þar fer fram bráðaflokkun og í því kerfi eru þolendur taldir eftir bráðaflokkun og gefur þetta fyrstu upplýsingar um ástand þolenda á slysstað.

### Af slysstað (ef þarf).

Þar fer fram talning þeirra sem fluttir eru. Þetta gefur stöðuna á hvað margir eru á slysstað hverju sinni.

### Á söfnunarsvæði slasaðra.

Þar er talið inn og út af svæðinu.

### Á söfnunarsvæði látinna.

Þar fer fram skráning á látnum og líkamshlutum.

### Af svæðinu

Þegar þolendur fara af svæðinu á sjúkrahöfnir eða önnur söfnunarsvæði utan VST skilja þeir eftir afrifur greiningarspjalda við síðasta talningapóst.

Það er hlutverk VST í samvinnu við SST að vinna úr skráningum og tryggja að vitað sé um alla sem í slysinu lentu þegar aðgerðum er lokið.



**SLY** → **Út**

Fjöldi þolenda á SLY í upphafi.  
Talið út af SLY



**Inn** → **SSS** → **Út**

Talið inn og út af SSS



**Inn** → **SSL** → **Út**

Talið inn og út af SSL



## Sjúkraflutningur-sjúkraflug → **Út**

Við flutning af vettvangi á sjúkrahöfnun er talið út og afrifa greiningarspjalds skilin eftir.

Talningablað – sjá viðauka í 13. kafla.

## 7.0 Flugslys á sjó

### Inngangur

Flugslys, eða hættu á flugslysi á sjó, kallar á sértækar aðgerðir. Allt skipulag verður að laga sig að staðsetningunni og ytri aðstæður s.s. veður geta haft mikil áhrif. Kaflinn 7 um atriði sem sérstaklega snúa að uppbyggingu vegna aðgerða á sjó.

Aðilar eru sammála um að flugslysaáætlun Keflavíkurflugvallar gildi sjálfkrafa innan 10 mílna radíus frá flugvelli til hafs, þ.e. að öll boðun og uppbygging fari fram samkvæmt henni. Ávallt verður þó taka tillit til aðstæðna s.s. varðandi veður og sjólag. Ef vafi er á að slysstaður sé innan 10 mílna skal boða samkvæmt FFK.

Sé slysið áætlað lengra frá landi en 10 mílur, fellur það undir önnur viðmið um leit og björgun og þá aðrar áætlanir. Ávallt er þó hægt að taka ákvörðun um að nýta sér flugslysaáætlunina þó fjarlægð sé lengri.

### 7.2 Staðhættir

Aðflug að Keflavíkurflugvelli liggur mikið yfir sjó:

Aðflug að flugbraut 20:	Úr norðri (yfir Garð)
Aðflug að flugbraut 11:	Úr vestri (yfir Sandgerði)
Aðflug að flugbraut 29:	Úr austri (yfir Njarðvík)
Aðflug að flugbraut 02:	Úr suðri (yfir Grindavík)

### 7.3 Skilgreiningar

Skilgreiningar vegna aðgerða á sjó eru tvíþættar. Í fyrsta lagi vegna hættustigs, lítið eða stórt sem kallar á ákveðin viðbúnað, mest þó í formi viðbragðsstöðu bátaflokka. Í öðru lagi neyðarstig – sjór, þar sem flugslys hefur orðið á sjó.

### 7.4 Boðun

Boðun fer fram samkvæmt kafla 4, neyðarstig - sjór

### 7.5 Stjórnun

Landhelgisgæslan ber ábyrgð á og stjórnar leit og björgun vegna loftfara sem óttast er um, lenda í flugslysum eða er saknað. Landhelgisgæslan ber ábyrgð á vettvangsstjórn ef slysstaður er á hafinu. Ísavia annast viðbúnaðarþjónustu vegna loftfara.

Um forræðisskil vegna yfirstjórnar björgunar á sjó gildir samkomulag á milli Landhelgisgæslunnar og Ríkislögreglustjóra.

Um leit og björgun loftfara gilda ákvæði 132. gr. Loftferðarlaga nr. 60 /1998. Um leit og björgun á hafinu gilda lög um Landhelgisgæslu Íslands nr. 52/2006.

#### 7.5.1 Uppbygging stjórnunar

Stjórnun björgunaraðgerða á sjó felur í sér nokkur stig, eftir staðsetningu og umfangi atburðarins, en í þessari áætlun er stjórnun skipt upp í eftirfarandi þætti:

Stutt frá landi,	vettvangsstjórn í landi, samhæfing í SST, björgunarstjóri á sjó
Lengra frá landi,	vettvangs- og samhæfing í SST, björgunarstjóri á sjó
Á hafi úti,	samhæfing í SST, vettvangsstjórn á sjó.

### 7.5.2 Aðgerðastjórn – Sjór

Aðgerðastjórn er staðsett í björgunarmiðstöðinni Skógarhlíð. Þar eru til staðar þær stjórnstöðvar sem koma að boðun og samhæfingu. Í upphafi er boðun og samræming á höndum þeirra stöðva sem eru með 24t. vakt.

Í framhaldi er sett saman aðgerðastjórn sem samanstendur af fulltrúum aðgerðarstjórnar og fulltrúum frá LHG/VSS. Sú aðgerðastjórn vinnur í nánú samstafi við NL, FMR og SST.

### 7.5.3 Vettvangsstjórn – LAND

Sé fjarlægð frá landi þannig að möguleiki sé að stjórna aðgerðinni frá landi er byrjað að byggja upp vettvangsstjórn í landi, sbr. kafla 5.4-5.6 um vettvangsstjórn. Að auki bætist við fulltrúi LHG. Leitast við að byggja upp skipulag með björgunarstjóra á slysstað. Allt annað skipulag sett upp í takt við umfang og þarfir, s.s. gæslustjóri, aðhlyningarstjóri og flutningsstjóri. Biðsvæði bjarga í landi. Biðsvæði bjarga á sjó í samráði við björgunarstjóra.

Sé umfang eða staðsetning slyssins þannig að það kallar á aðra uppbyggingu skal skipuleggja það, sjá björgunarstjóri/vettvangsstjórn - sjór. Vettvangsstjórn – LAND fer þá í að sinna öðrum hlutverkum sem snúa að aðgerðum á landi, s.s. biðsvæði bjarga, móttöku, aðhlyningu og flutning í samræmi við fyrirbyggjandi þörf.

### 7.5.4 Björgunarstjóri / vettvangsstjórn – SJÓR

Ef aðstæður eru þannig gefur LHG/VSS (MRCC) út hver stjórnar á slysstað, þ.e. björgunarstjóri (On Scene Commander, OSC) strax í upphafi aðgerðanna, þar til aðgerðastjórn ákveður annað.

Ef umfang eða staðsetning slyssins kallar á vettvangsstjórn út við slysstaðinn skal byrja að byggja hana upp. Hún verður þá að vera staðsett á sjó og leitast skal við að fulltrúar þeirra sem eru í vettvangsstjórn LAND séu í henni. Staðsetning um borð í skipi á svæðinu.

### 7.5.5 Fjarlægð frá landi eykst.

Utan við 10 mílur gildir flugslysaáætlun Keflavíkurflugvallar ekki sjálfkrafa, en hægt að taka þá ákvörðun að boða og byggja upp aðgerðirnar skv. henni ef þurfa þykir.

## 7.6 Fjarskipti

Í upphafi fara fjarskipti milli báta og LHG/VSS fram á VHF rás 16 (uppkalls- og neyðartíðni skipa og báta).

**Almenn neyðarrás skipa**

**VHF 16**

Frekari útfærsla á skipulagi fjarskipta er í framhaldi ákveðin af vettvangsstjórn og/eða aðgerðastjórn í samvinnu. Þær vinnurásir sem m.a. eru mögulegar eru eftirfarandi:

**Vinnurás fyrir viðbragðsaðila**

**VHF 5 - björgunarsveitir, sameiginleg**

**Vinnurás fyrir skip og báta**

**VHF 10**

**Fjarskipti stjórnanda á sjó/land**

**TETRA Av\_SN\_1 og Endurvarpa Rás 9.**

**Fjarskipti í landi**

**Fjarskiptaskipulag í samræmi við kafla 9.**

## 7.7 Starfssvæði í landi

Ef það er mögulegt þá skal leitast við að starfssvæði við flugslys á sjó, séu þau sömu og við flugslys á landi, sjá kafla 6. Þó verður að taka tillit til staðsetningu slyssins og fjarlægðir.

Biðsvæði bjarga skiptast í tvennt, á sjó og á landi. Á sjó, ákveðið biðsvæði sem gefið er upp. Ef ekki er gefið upp ákveðið biðsvæði eða bátar hafa ekki fengið sérstök fyrirmæli um aðkomu skulu þeir sigla í átt að slysstaðnum, tilkynna um komu sína þegar þeir nálgast og bíða frekari fyrirmæla frá LHG/VSS - aðgerðastjórn.

Móttaka og biðsvæði bjarga:	Skv. ákvörðun aðgerðastjórnar / vettvangsstjórnar
Biðsvæði bjarga á landi:	Skv. ákvörðun aðgerðastjórnar / vettvangsstjórnar
Söfnunarsvæði slasaðra (SSS):	Skv. ákvörðun aðgerðastjórnar / vettvangsstjórnar
Söfnunarsvæði látinna (SSL):	Skv. ákvörðun aðgerðastjórnar / vettvangsstjórnar
Söfnunarsvæði aðstandenda (SSA):	Skv. ákvörðun aðgerðastjórnar / vettvangsstjórnar
Fjöldahjálparstöð:	Skv. ákvörðun aðgerðastjórnar / vettvangsstjórnar

## 7.8 Röð aðgerða

Viðbragðsaðilar gera báta klára, tilkynna sig af til LHG/VSS um VHF rás 16.

LHG/VSS mun í samráði við flugturn veita bátum á leið á vettvang þær upplýsingar sem eru fyrirliggjandi um staðsetningu og umfang slyssins.

Sigla í átt að uppgefnu biðsvæði.

Ef ekki er ákveðið biðsvæði eða bátar hafa ekki fengið sérstök fyrirmæli um aðkomu skulu þeir sigla í átt að slysstaðnum, tilkynna um komu sína þegar þeir nálgast og bíða frekari fyrirmæla frá LHG/VSS.

Fyrsti bátur á slysstað er stjórnandi þangað til annað er gefið út.

Við langar og/eða flóknar aðgerðir eða aðgerðir lengra frá landi breytist uppbygging vettvangsins í samræmi við það.

## 8.0 Verkefni viðbragðsaðila

Í þessum kafla er verkefnum þeirra, sem skyldum hafa að gegna í flugslysaáætlun Keflavíkurflugvallar, gerð skil. Nauðsynlegt er að allir þekki og skilji sín verkefni.

8.1	Flugturninn á Keflavíkurflugvelli .....	<b>Villa! Bókamerki ekki skilgreint.</b>
8.2	Flugstjórnarmiðstöðin í Reykjavík.....	<b>Villa! Bókamerki ekki skilgreint.</b>
8.3	Neyðarlínan - 112.....	<b>Villa! Bókamerki ekki skilgreint.</b>
8.4	Aðgerðastjórn á Keflavíkurflugvelli.....	<b>Villa! Bókamerki ekki skilgreint.</b>
8.5	Vettvangsstjórn Keflavíkurflugvelli .....	<b>Villa! Bókamerki ekki skilgreint.</b>
8.6	Samhæfingarstöðin.....	<b>Villa! Bókamerki ekki skilgreint.</b>
8.7	Lögreglan á Suðurnesjum .....	<b>Villa! Bókamerki ekki skilgreint.</b>
8.9	Lögregla höfuðborgarsvæðisins.....	<b>Villa! Bókamerki ekki skilgreint.</b>
8.10	Lögreglan á Akranesi.....	<b>Villa! Bókamerki ekki skilgreint.</b>
8.11	Fjarskiptamiðstöð ríkislögreglustjóra .....	<b>Villa! Bókamerki ekki skilgreint.</b>
8.12	Slökkvilið Keflavíkurflugvallar .....	<b>Villa! Bókamerki ekki skilgreint.</b>
8.13	Brunavarnir Suðurnesja .....	<b>Villa! Bókamerki ekki skilgreint.</b>
8.14	Slökkvilið Sandgerðis.....	<b>Villa! Bókamerki ekki skilgreint.</b>
8.15	Slökkvilið Grindavíkur .....	<b>Villa! Bókamerki ekki skilgreint.</b>
8.16	Slökkvilið höfuðborgarsvæðisins .....	<b>Villa! Bókamerki ekki skilgreint.</b>
8.17	Heilbrigðisstofnun Suðurnesja.....	<b>Villa! Bókamerki ekki skilgreint.</b>
8.18	Landspítali, bráðamóttaka .....	<b>Villa! Bókamerki ekki skilgreint.</b>
8.19	Sjúkrahús og heilsugæsla Akranes SHA .....	<b>Villa! Bókamerki ekki skilgreint.</b>
8.20	Svæðisstjórn, Svæði 1 .....	<b>Villa! Bókamerki ekki skilgreint.</b>
8.21	Svæðisstjórn, Svæði 2 .....	<b>Villa! Bókamerki ekki skilgreint.</b>
8.22	Landsstjórn björgunarsveita .....	<b>Villa! Bókamerki ekki skilgreint.</b>
8.23	Björgunarsveitir, Svæði 1 .....	<b>Villa! Bókamerki ekki skilgreint.</b>
8.24	Björgunarsveitin Suðurnes.....	<b>Villa! Bókamerki ekki skilgreint.</b>
8.25	Björgunarsveitir, Svæði 2 .....	<b>Villa! Bókamerki ekki skilgreint.</b>
8.26	Rauða kross deild Suðurnesja .....	<b>Villa! Bókamerki ekki skilgreint.</b>
8.27	Rauða kross deild Grindavíkur .....	<b>Villa! Bókamerki ekki skilgreint.</b>
8.28	Rauða kross deildir á höfuðborgarsvæði .....	<b>Villa! Bókamerki ekki skilgreint.</b>
8.29	Rauði kross Íslands - Landskrifstofa .....	<b>Villa! Bókamerki ekki skilgreint.</b>
8.30	Kennslanefnd (ID-nefnd) ríkislögreglustjóra .....	<b>Villa! Bókamerki ekki skilgreint.</b>
8.31	Rannsóknarnefnd flugslysa .....	<b>Villa! Bókamerki ekki skilgreint.</b>
8.32	Flugstöð Leifs Eiríkssonar.....	<b>Villa! Bókamerki ekki skilgreint.</b>
8.33	IGS ehf.....	<b>Villa! Bókamerki ekki skilgreint.</b>
8.34	Viðhaldsstöð ITS.....	<b>Villa! Bókamerki ekki skilgreint.</b>
8.35	Airport Associates .....	<b>Villa! Bókamerki ekki skilgreint.</b>
8.36	Flugöryggisverðir Keflavíkurflugvallar ohf .....	<b>Villa! Bókamerki ekki skilgreint.</b>
8.37	Landhelgisgæslan - flugdeild.....	<b>Villa! Bókamerki ekki skilgreint.</b>
8.38	Landhelgisgæslan – JRCC Ísland.....	<b>Villa! Bókamerki ekki skilgreint.</b>
8.39	Vegagerðin .....	<b>Villa! Bókamerki ekki skilgreint.</b>
8.40	Flugvallarþjónustudeild Keflavíkurflugvallar ohf .....	<b>Villa! Bókamerki ekki skilgreint.</b>
8.41	Suðurflug.....	<b>Villa! Bókamerki ekki skilgreint.</b>

## 8.1 Flugturninn á Keflavíkurflugvelli

### ÓVISSUSTIG

**Tilkynnir eftirtöldum um virkjun ÓVISSUSTIG GRÆNT, GULT EÐA RAUTT í gegnum Tetra-Neyð-Boð:**

- Neyðarlínu 112 (sem tryggir frekari boðun skv. 4. kafla í FFK)
- Slökkviliði Keflavíkurflugvallar (sem bregst við útkalli skv. gildandi verklagi)
- Stjórnstöð Keflavíkurflugvallar (sem virkjar aðgerðir skv. gildandi verklagi)

og upplýsir þá um:

- Tilefni aðvörunar/ eðli háskans / bilunar
- Tegund flugvélar / gerð og sætafjöldi eða fjöldi um borð
- Flugrekanda eða eiganda flugvélar
- Áætlaðan landingartíma
- Áætlaða aðflugsstefnu / flugbraut sem verður notuð.

Upplýsir:

- Tryggir virkt upplýsingaflæði við aðgerðastjórn,(JRCC, OAC, SST) um TETRA KEF-Crash
- Tilkynnir ofangreindum aðilum þegar vélin er lent.
- **Tilkynnir ofangreindum aðilum um afboðun eða breytingu á háskastigi að höfðu samráði við aðgerðastjórn.**

### HÆTTUSTIG

**Tilkynnir eftirtöldum um virkjun HÆTTUSTIG GRÆNT, GULT EÐA RAUTT í gegnum Tetra-Neyð-Boð:**

- Neyðarlínu 112 (sem tryggir frekari boðun skv. 4. kafla í FFK)
- Slökkviliði Keflavíkurflugvallar (sem bregst við útkalli skv. gildandi verklagi)
- Stjórnstöð Keflavíkurflugvallar (sem virkjar aðgerðir skv. gildandi verklagi)

og upplýsir þá um:

- Tilefni aðvörunar/ eðli háskans / bilunar
- Tegund flugvélar / gerð og sætafjöldi eða fjöldi um borð
- Flugrekanda eða eiganda flugvélar
- Áætlaðan landingartíma
- Áætlaða aðflugsstefnu / flugbraut sem verður notuð.

Upplýsir:

- Tryggir virkt upplýsingaflæði við aðgerðastjórn,(JRCC, OAC, SST) um TETRA KEF-Crash
- Tilkynnir ofangreindum aðilum þegar vélin er lent.
- **Tilkynnir ofangreindum aðilum um afboðun eða breytingu á háskastigi að höfðu samráði við aðgerðastjórn.**

Flugturninn á Keflavíkurflugvelli frh.

## NEYÐARSTIG



**Tilkynnir eftirtöldum um virkjun NEYÐARSTIG GRÆNT, GULT EÐA RAUTT í gegnum Tetra-Neyð-Boð:**

- Neyðarlínu 112 (sem tryggir frekari boðun skv. 4. kafla í FFK)
- Slökkviliði Keflavíkurflugvallar (sem bregst við útkalli skv. gildandi verklagi)
- Stjórnstöð Keflavíkurflugvallar (sem virkjar aðgerðir skv. gildandi verklagi)

og upplýsir þá um:

- Eðli slys / háska og hvort eldar loga
- Staðsetningu slysstaðar (hnit skv. korti FFK í kafla 10)
- Tegund flugvélar / gerð og sætafjöldi eða fjöldi um borð
- Flugrekanda eða eiganda flugvélar
- Áætlaða aðflugsstefnu / flugbraut ef flugvélin er ekki lent.
- Tilkynnir um lokun flugvallarins ef þörf er á.
- Tekur ákvörðun um akstursleiðir að slysstað í samráði við öryggisverði.
- Tryggir virkt upplýsingaflæði við aðgerðastjórn, (JRCC, OAC, SST) um TETRA KEF-Crash
- **Tilkynnir ofangreindum aðilum um afboðun neyðarstig grænt, gult eða rautt að höfðu samráði við aðgerðastjórn.**

## NEYÐARSTIG - SJÓR



**Tilkynnir eftirtöldum um virkjun NEYÐARSTIG-SJÓR GRÆNT, GULT EÐA RAUTT í gegnum Tetra-Neyð-Boð:**

- Neyðarlínu 112 (sem tryggir frekari boðun skv. 4. kafla í FFK)
- Slökkviliði Keflavíkurflugvallar (sem bregst við útkalli skv. gildandi verklagi)
- Stjórnstöð Keflavíkurflugvallar (sem virkjar aðgerðir skv. gildandi verklagi)
- Vaktstöð siglinga um síma: **511-3333**

og upplýsir þá um:

- Eðli slys / háska
- Staðsetningu slysstaðar (hnit skv. korti FFK í kafla 10)
- Tegund flugvélar / gerð og sætafjöldi eða fjöldi um borð
- Flugrekanda eða eiganda flugvélar
- Áætlaða aðflugsstefnu / flugbraut ef flugvélin er ekki lent.
- Tryggir virkt upplýsingaflæði við aðgerðastjórn, (JRCC, OAC, SST) um TETRA KEF-Crash
- **Tilkynnir ofangreindum aðilum um afboðun neyðarstig grænt, gult eða rautt að höfðu samráði við aðgerðastjórn.**

## 8.2 Flugstjórnarmiðstöðin í Reykjavík

### ÓVISSUSTIG

**Móttækur boð frá flugfari með lítið skerta flughæfni, sem áætlar landingu á Keflavíkurflugvelli.**

1. Upplýsir flugturninn á Keflavíkurflugvelli, sem ákveður stig viðbúnaðar og virkjar gildandi flugslysaáætlun samkvæmt því.
2. Ef flugturninn á Keflavíkurflugvelli er óvirkur ákveður flugstjórnarmiðstöð stig viðbúnaðar og virkjar flugslysaáætlun.

### HÆTTUSTIG

**Móttækur boð frá loftfari, sem lýsir yfir alvarlegri bilun eða neyðarástandi um borð og áætlar landingu á Keflavíkurflugvelli.**

1. Upplýsir flugturninn á Keflavíkurflugvelli, sem ákveður stig viðbúnaðar og virkjar gildandi flugslysaáætlun samkvæmt því.
2. Ef flugturninn á Keflavíkurflugvelli er óvirkur ákveður flugstjórnarmiðstöð stig viðbúnaðar og virkjar flugslysaáætlun.

### NEYÐARSTIG

**Móttækur boð um að flugfar hafi brotlent innan umdæmis lögreglustjórans á Suðurnesjum.**

1. Upplýsir flugturninn á Keflavíkurflugvelli sem ákveður stig viðbúnaðar og virkjar gildandi flugslysaáætlun samkvæmt því.
2. Ef flugturninn á Keflavíkurflugvelli er óvirkur ákveður flugstjórnarmiðstöð stig viðbúnaðar og virkjar flugslysaáætlun.

### NEYÐARSTIG - SJÓR

**Móttækur boð um að flugfar hafi brotlent innan umdæmis lögreglustjórans á Suðurnesjum.**

1. Upplýsir flugturninn á Keflavíkurflugvelli sem ákveður stig viðbúnaðar og virkjar gildandi flugslysaáætlun samkvæmt því.
2. Ef flugturninn á Keflavíkurflugvelli er óvirkur ákveður flugstjórnarmiðstöð stig viðbúnaðar og virkjar flugslysaáætlun.
3. Gefur upp staðsetningu slysstaðar / hnit.

**Neyðarstig – Sjór - Keflavíkurflugvöllur**

### 8.3 Neyðarlínan - 112

#### ÓVISSUSTIG

**Móttækur tilkynningu frá flugturninum á Keflavíkurflugvelli og framkvæmir:**

Boðun samkvæmt nánari skilgreiningu um óvissustig á Keflavíkurflugvelli.

**Óvissustig - [LITUR] - Keflavíkurflugvöllur**

#### HÆTTUSTIG

**Móttækur tilkynningu frá flugturninum á Keflavíkurflugvelli og framkvæmir:**

Boðun samkvæmt nánari skilgreiningu um hættustig á Keflavíkurflugvelli.

**Hættustig – [LITUR] – Keflavíkurflugvöllur**

#### NEYÐARSTIG

**Móttækur tilkynningu frá flugturninum á Keflavíkurflugvelli og framkvæmir:**

Boðun samkvæmt nánari skilgreiningu um neyðarstig á Keflavíkurflugvelli.

**Neyðarstig - [LITUR] – Keflavíkurflugvöllur**

#### NEYÐARSTIG - SJÓR

**Móttækur tilkynningu frá flugturninum á Keflavíkurflugvelli og framkvæmir:**

Boðun samkvæmt nánari skilgreiningu um neyðarstig sjór á Keflavíkurflugvelli.

**Neyðarstig – Sjór - [LITUR] – Keflavíkurflugvöllur**

## 8.4 Aðgerðastjórn á Keflavíkurflugvelli

### ÓVISSUSTIG

#### Móttækur tilkynningu frá Neyðarlínu um ÓVISSUSTIG á Keflavíkurflugvelli.

1. Fylgist með framvindu og er tilbúin að virkja aðgerðastjórnstöð ef þörf krefur.
2. Upplýsir flugturn ef AST er mætt til starfa.

### HÆTTUSTIG

#### Móttækur tilkynningu frá Neyðarlínu um HÆTTUSTIG

1. Aðgerðastjórnstöð virkjuð.
2. Upplýsir flugturn um að AST sé virkjuð.
3. Opna fjarskiptasamband við Vettvangsstjórn á TETRA **Av\_SN\_1**
4. Opnar fjarskiptasamband við Samhæfingarstöðina á TETRA **Av\_uppk\_1**
5. Opnar fjarskiptasamband við turn (JRCC, OAC, SST) á TETRA **KEF-Crash**

### NEYÐARSTIG

#### Móttækur tilkynningu frá Neyðarlínu um NEYÐARSTIG

1. Virkjar tafarlaust aðgerðastjórnstöð og stjórnar samræmdum aðgerðum skv. 5.2 – 5.3 í viðbragðsáætlun þessari.
2. Opna fjarskiptasamband við Vettvangsstjórn á TETRA **Av\_SN\_1**
3. Opnar fjarskiptasamband við Samhæfingarstöðina á TETRA **Av\_uppk\_1**
4. Opnar fjarskiptasamband við turn (JRCC, OAC, SST) á TETRA **KEF-Crash**

### NEYÐARSTIG - SJÓR

#### Móttækur tilkynningu frá Neyðarlínu um NEYÐARSTIG - Sjór

1. Virkjar tafarlaust aðgerðastjórnstöð og stjórnar samræmdum aðgerðum skv. 5.2 – 5.3 í viðbragðsáætlun þessari.
2. Opna fjarskiptasamband við Vettvangsstjórn á TETRA **Av\_SN\_1**
3. Opnar fjarskiptasamband við Samhæfingarstöðina á TETRA **Av\_uppk\_1**
4. Opnar fjarskiptasamband við turn (JRCC, OAC, SST) á TETRA **KEF-Crash**
5. Önnur fjarskipti vegna aðgerða á sjó fara í upphafi fram á VHF skiparás 16.

## 8.5 Vettvangsstjórn Keflavíkurflugvelli

### ÓVISSUSTIG

#### Móttækur tilkynningu frá Neyðarlínu um ÓVISSUSTIG á Keflavíkurflugvelli og .

1. Fylgist með framvindu og er tilbúin að virkja vettvangsstjórnstöð ef þörf krefur.

### HÆTTUSTIG

#### Móttækur tilkynningu frá Neyðarlínu um HÆTTUSTIG

1. Mannar vettvangsstjórnstöð og fylgist með framvindu. Tilbúnir að taka að sér stjórn á vettvangi ef þörf krefur.
2. Opnar fjarskiptasamband við aðgerðastjórn á TETRA – **Av\_SN\_1**
3. Opnar fjarskiptasamband við verkþáttastjóra á TETRA – **Av\_SN\_2**

### NEYÐARSTIG

#### Móttækur tilkynningu frá Neyðarlínu um NEYÐARSTIG

1. Virkjar tafarlaust vettvangsstjórnstöð og stjórnar aðgerðum á vettvangi skv. 5.4 – 5.6 í FFK.
2. Opnar fjarskiptasamband við aðgerðastjórn á TETRA – **Av\_SN\_1**
3. Opnar fjarskiptasamband við verkþáttastjóra á TETRA – **Av\_SN\_2**

### NEYÐARSTIG - SJÓR

#### Móttækur tilkynningu frá Neyðarlínu um NEYÐARSTIG - Sjór

1. Virkjar tafarlaust Vettvangsstjórn og stjórnar samræmdum aðgerðum skv. 5.4 – 5.5 í FFK.
2. Opna fjarskiptasamband við Aðgerðastjórn á TETRA **Av\_SN\_1**
3. Opnar fjarskiptasamband við Verkþáttastjóra á TETRA **Av\_SN\_2**

Önnur fjarskipti vegna aðgerða á sjó fara í upphafi fram á VHF **skiparás 16**

## 8.6 Samhæfingarstöðin

### ÓVISSUSTIG

Samhæfingarstöðin hefur ekki hlutverk á Óvissutigi Grænt

### ÓVISSUSTIG

#### Bakvaktarmaður AVD

Fylgist með framvindu og er tilbúin að virkja Samhæfingarstöðina ef þörf krefur.

### HÆTTUSTIG

#### Bakvaktarmaður AVD

Samhæfingarstöðin hefur ekki hlutverk á Hættustigi Grænt

### HÆTTUSTIG

1. Samhæfingarstöðin sett í viðbragðsstöðu og tilbúin til virkjunar ef þörf krefur. Starfsmenn og áhöfn boðuð samkvæmt boðunarlista.
2. Opnar fjarskiptasamband við Aðgerðastjórn Keflavíkurflugvallar á **Av\_uppk\_1**

### NEYÐARSTIG

Hópur 1 mætir í Samhæfingarstöð og fylgist með framvindu og er tilbúin að virkja Samhæfingarstöðina ef þörf krefur.

### NEYÐARSTIG

1. Samhæfingarstöðin virkjuð og áhöfn boðuð samkvæmt boðunarlista.
2. Opnar fjarskiptasamband við Aðgerðastjórn Keflavíkurflugvallar á **Av\_uppk\_1**

### NEYÐARSTIG - SJÓR

Hópur 1 mætir í Samhæfingarstöð og fylgist með framvindu og er tilbúin að virkja Samhæfingarstöðina ef þörf krefur.

### NEYÐARSTIG - SJÓR

1. Samhæfingarstöðin virkjuð og áhöfn boðuð samkvæmt boðunarlista.
2. Opnar fjarskiptasamband við Aðgerðastjórn Keflavíkurflugvallar á **Av\_uppk\_1**

Önnur fjarskipti vegna aðgerða á sjó fara í upphafi fram á VHF skiparás 16.

## 8.7 Lögreglan á Suðurnesjum

### ÓVISSUSTIG Grænt, gult og rautt

Aðalvarðstjóri í almennri deild opnar talstöðvarsamband við slökkvilið Keflavíkurflugvallar á TETRA **AV\_4** og yfirfer verkefni á Hættu- og Neyðarstigi

### HÆTTUSTIG grænt, gult eða rautt

1. Aðalvarðstjóri, almennri deild, er vettvangsstjóri. Tilnefnir gæslustjóra og flutningastjóra og sendir á **MÓT** (sjá nánar um VST 5.4-5.5).
2. Opnar talstöðvasamband við aðgerðastjórn á Tetra - **AV\_SN\_1** og við VPS á **AV\_SN\_2**
3. Flutningastjóri virkjar **MÓT** og skráir inn bjargir. Opnar fyrir TETRA **AV-4** og **AV\_SN-2**.
4. Gæslustjóri skipuleggur lokanir, gæslu og talningu. Opnar fyrir TETRA á **AV-3** og **AV\_SN-2**
5. Fulltrúi frá lögreglu fer í aðgerðastjórn til að sinna fjarskiptum og skráningu.

### NEYÐARSTIG grænt, gult og rautt

1. Aðalvarðstjóri, almennri deild, er vettvangsstjóri. Tilnefnir gæslustjóra og flutningastjóra og sendir á **MÓT** (sjá nánar um VST 5.4-5.5).
2. Opnar talstöðvasamband við aðgerðastjórn á Tetra - **AV\_SN\_1** og við VPS á **AV-SN-2**.
3. Flutningastjóri virkjar **MÓT** og skráir inn bjargir. Opnar fyrir TETRA **AV-4** og **AV\_SN-2**.
4. Gæslustjóri skipuleggur lokanir, gæslu og talningu. Opnar fyrir TETRA á **AV-3** og **AV\_SN-2**.
6. Fulltrúi frá lögreglu fer í aðgerðastjórn til að sinna fjarskiptum og skráningu.
5. Lögreglumenn sendir í innri og ytri lokanir, bráðaflokkunarsvæði við slysstað, söfnunarsvæði slasaðra og söfnunarsvæði látinna.
6. Rannsókn hefst samhliða björgunaraðgerðum í samstarfi við RNF en lífsbjargandi aðstoð gengur alltaf fyrir.

### NEYÐARSTIG – SJÓR grænt, gult og rautt

1. Fara í viðbragðstöðu og bíða frekari fyrirmæla frá LHG/VSS – aðgerðastjórn.
2. Aðalvarðstjóri, almennri deild, er vettvangsstjóri í landi. Tilnefnir gæslustjóra og flutningastjóra og sendir á **MÓT**.
3. Opnar talstöðvasamband við aðgerðastjórn á Tetra - **AV\_SN\_1** og við VPS á **AV\_SN\_2**
4. Flutningastjóri virkjar **MÓT** og skráir inn bjargir. Opnar fyrir TETRA **AV-4** og **AV\_SN-2**.
5. Gæslustjóri skipuleggur lokanir, gæslu og talningu. Opnar fyrir TETRA á **AV-3** og **AV\_SN-2**
6. Fulltrúi frá lögreglu fer í aðgerðastjórn til að sinna fjarskiptum og skráningu.
7. Rannsókn hefst samhliða björgunaraðgerðum í samstarfi við RNF en lífsbjargandi aðstoð gengur alltaf fyrir.
8. Ofangreint er útfært miðað við staðsetningu og umfang í landi.

## 8.9 Lögregla höfuðborgarsvæðisins

### ÓVISSUSTIG

LRH hefur ekki hlutverk á Óvissustigi.

### HÆTTUSTIG

LRH hefur ekki hlutverk á Hættustigi Grænt

### HÆTTUSTIG

1. Lögreglan á höfuðborgarsvæðinu sendir stóra lögreglubifreið að bráðamóttöku Landspítala í Fossvogi í biðstöðu reiðubúin að flytja greiningarsveit. Samband við SST á TETRA **Av-Þjón\_1**
2. Sendir 2 lögreglumenn til að setja upp Ytra - biðsvæði á bifreiðastæði Álversins í Straumsvík en þangað er stefnt öllum björgunar- og sjúkrabifreiðum, sem koma af höfuðborgarsvæðinu. Komi til útkalls fer lögreglubifreið í fararbroddi og ákveður ferðahraða. Samband við SST á TETRA **Av-Þjón\_1**
3. Skipuleggur umferðarstjórnun á akstursleið viðbragðsaðila samkvæmt verklagi sem byggir á fylgd bifreiða í neyðarakstri.

### NEYÐARSTIG

LRH hefur ekki hlutverk á Neyðarstigi Grænt

### NEYÐARSTIG

1. Sendir Lögreglubifreið á slysa- og bráðadeild LSH Fossvogi og flytur greiningarsveit að Móttökustað - **MÓT** - á Keflavíkurflugvelli, þar sem hún fær nánari fyrirmæli.
2. Sendir 2 lögreglumenn til að setja upp Ytra - biðsvæði á bifreiðastæði Álversins í Straumsvík en þangað er stefnt öllum björgunar- og sjúkrabifreiðum sem koma af höfuðborgarsvæðinu.
3. Virkjar umferðarstjórnun á akstursleið viðbragðsaðila samkvæmt verklagi sem byggir á fylgd bifreiða í neyðarakstri.

### NEYÐARSTIG - SJÓR

LRH hefur ekki hlutverk á Neyðarstig- sjór- Grænt

### NEYÐARSTIG - SJÓR

1. Sendir Lögreglubifreið á slysa- og bráðadeild LSH Fossvogi og flytur greiningarsveit að Móttökustað - **MÓT**
2. Sendir 2 lögreglumenn til að setja upp Ytra - biðsvæði á bifreiðastæði Álversins í Straumsvík en þangað er stefnt öllum björgunar- og sjúkrabifreiðum sem koma af höfuðborgarsvæðinu.
3. Virkjar umferðarstjórnun á akstursleið viðbragðsaðila samkvæmt verklagi sem byggir á fylgd bifreiða í neyðarakstri.

**8.10 Lögreglan á Akranesi****ÓVISSUSTIG** **Lögreglan á Akranesi hefur ekki hlutverk Óvissustigi****HÆTTUSTIG** **Lögreglan á Akranesi hefur ekki hlutverk á Hættustigi Grænt eða Gult****HÆTTUSTIG** 

1. Sendir lögreglubíl í viðbragðstöðu við sjúkrahúsið ef flytja þarf greiningarsveit á **MÓT**. Undirbýr móttöku þyrlu ef flytja á greiningarsveitina með flugi.
2. Fer á TETRA **Av-Þjón\_1** og tilkynnir sig inn til samhæfingarstöðvar.

**NEYÐARSTIG** **Lögreglan á Akranesi hefur ekki hlutverk á Neyðarstigi Grænt eða Gult****NEYÐARSTIG** 

1. Flytur greiningarsveit með lögreglubíl á móttökustað - **MÓT** á Keflavíkurflugvelli og þaðan á slysstað / SSS. Samband við SST á TETRA **Av-Þjón\_1**
2. Við komu á Keflavíkurflugvöll setur yfirmaður greiningarsveitar sig í samband við **aðhlyningarstjóra** og fær frekari fyrirmæli frá honum.

**NEYÐARSTIG - SJÓR****Lögreglan á Akranesi hefur ekki hlutverk á Neyðarstigi – Sjór- Grænt eða Gult****NEYÐARSTIG - SJÓR** 

1. Sendir lögreglubíl í viðbragðstöðu við sjúkrahúsið til þess að flytja greiningarsveit á **MÓT**. Samband við SST á TETRA **Av-Þjón\_1**
2. Undirbýr móttöku þyrlu ef flytja á greiningarsveitina með flugi.

**8.11 Fjarskiptamiðstöð ríkislögreglustjóra****ÓVISSUSTIG** 

Fylgist með framvindu mála

**HÆTTUSTIG** 

Fylgist með framvindu mála


**HÆTTUSTIG** 

1. Tryggir að lögreglubifreið fari að bráðadeild Landspítalans í Fossvogi þar sem hún verður í biðstöðu reiðubúin að flytja greiningarsveit að **MÓT**.
2. Tryggir að lögreglan á Akranesi fari á sjúkrahúsið á Akranesi þar sem hún verður í biðstöðu reiðubúin að flytja greiningarsveit að **MÓT**.
3. Tryggir að boð um **HÆTTUSTIG** hafi borist til lögreglu viðkomandi umdæma og að viðbúnaður þeirra sé í samræmi við gildandi neyðaráætlun.
4. Boðar Kennslanefnd ríkislögreglustjórans.
5. Opnar fjarskiptasamband við Aðgerðastjórn og Samhæfingarstöðina á Tetra - **AV\_uppk\_1** og vegna umferðarstjórnar frá Keflavíkurflugvelli til Reykjavíkur á Tetra - **Þjónusta\_1**
6. Fjarskipti milli SST og AST fara síðan yfir á **Av\_uppk\_1**

**NEYÐARSTIG** 

Sinnir þeim verkefnum sem FMR gerir í slysi af þessu umfangi


**NEYÐARSTIG** 

1. Tryggir að lögreglubifreið fari að slysa- og bráðadeild LSH Fossvogi og flytji greiningarsveit að Móttökustað - **MÓT** - á Keflavíkurflugvelli eða á annan þann stað sem tilgreindur verður í boðuninni.
2. Tryggir að lögreglan á Akranesi fari á sjúkrahúsið á Akranesi samkvæmt áætlun (rautt) 
3. Boðar Kennslanefnd ríkislögreglustjórans
4. Tryggir að boð um **NEYÐARSTIG** hafi borist til lögreglu viðkomandi umdæma og að viðbúnaður þeirra sé í samræmi við gildandi neyðaráætlun.
5. Opnar fjarskiptasamband við Aðgerðastjórn og Samhæfingarstöðina á Tetra - **Av\_uppk\_1** og vegna umferðarstjórnar frá Keflavíkurflugvelli til Reykjavíkur á Tetra - **Þjónusta\_1**
6. Fjarskipti milli SST og AST fara síðan yfir á **Av\_uppk\_1**

**NEYÐARSTIG - SJÓR** 

Sinnir þeim verkefnum sem FMR gerir í slysi af þessu umfangi

**NEYÐARSTIG - SJÓR** 

1. Tryggir að lögreglubifreið fari að slysa- og bráðadeild LSH Fossvogi og flytji greiningarsveit að Móttökustað - **MÓT** - á Keflavíkurflugvelli eða á annan þann stað sem tilgreindur verður í boðun.
2. Tryggir að lögreglan á Akranesi fari á sjúkrahúsið á Akranesi samkvæmt áætlun (rautt) 
3. Boðar Kennslanefnd ríkislögreglustjórans
4. Tryggir að boð um **NEYÐARSTIG** hafi borist til lögreglu viðkomandi umdæma og að viðbúnaður þeirra sé í samræmi við gildandi neyðaráætlun.
5. Opnar fjarskiptasamband við Aðgerðastjórn og Samhæfingarstöðina á Tetra - **Av\_uppk\_1** og vegna umferðarstjórnar frá Keflavíkurflugvelli til Reykjavíkur á Tetra - **Þjónusta\_**

## 8.12 Slökkvilið Keflavíkurflugvallar

### ÓVISSUSTIG Grænt, gult og rautt



#### Móttækur tilkynningu frá flugturninum á Keflavíkurflugvelli og:

1. Sendir slökkvibifreiðar í viðbragðsstöðu við flugbraut skv. gildandi verklagsreglum.
2. Opnar fyrir hlustun á Tetra - **AV\_4** og miðlar upplýsingum um framvindu mála á talhópnum.

### HÆTTUSTIG grænt, gult eða rautt



#### Móttækur tilkynningu frá flugturninum á Keflavíkurflugvelli og:

1. Sendir slökkvibifreiðar í viðbragðsstöðu við flugbraut skv. gildandi verklagsreglum.
2. Opnar talstöðvasamband við aðgerðastjórn á Tetra - **AV\_SN\_2**
3. Sendir fulltrúa í aðgerðastjórn og í vettvangsstjórn í bíl við AST.
4. Tilnefnir **björgunarstjóra**, sem stjórnar slökkvistarfi, björgun og hreinsun á slysstað.
5. Er viðbúið að sinna björgunar- og slökkvistörfum ef flugslys verður.

Ath. Stjórnendur björgunarsveita og slökkviliða fá afhenta VHF talstöð hjá björgunarstjóra til samskipta á vinnurás björgunarstjóra.

### NEYÐARSTIG grænt, gult eða rautt



#### Móttækur tilkynningu frá flugturninum á Keflavíkurflugvelli og:

1. Sendir slökkvibifreiðar og annan tækjakost tafarlaust á slysstað.
2. Sendir fulltrúa í aðgerðastjórn og vettvangsstjórn í bíl að Fálkavelli 1.
3. Tilnefnir **björgunarstjóra**, sem:
  - 3.1 Metur öryggisfjarlægð frá flaki.
  - 3.2 Tryggir fjarskipti við vettvangsstjórn Tetra - **AV\_SN\_2**
  - 3.3 Stjórnar slökkvistörfum og björgun úr flaki.
  - 3.4 Upplýsir vettvangsstjóra um fjölda hjálparliðs og tækja á slysstað.
  - 3.5 Upplýsir vettvangsstjóra um fjölda óslasaðra, slasaðra og látinna á slysstað.
  - 3.6 Upplýsir vettvangsstjóra þegar leit og björgun er lokið á slysstað.

Ath. Stjórnendur björgunarsveita og slökkviliða fá afhenta VHF talstöð hjá björgunarstjóra til samskipta á vinnurás björgunarstjóra.

### NEYÐARSTIG – SJÓR grænt, gult eða rautt



#### Móttækur tilkynningu frá Neyðarlínu og:

1. Fara í viðbragðsstöðu og bíða frekari fyrirmæla frá LHG/VSS - aðgerðastjórn
2. Sendir fulltrúa í aðgerðastjórn og vettvangsstjórn
3. Er með hlustun á TETRA **AV\_4**

**8.13 Brunavarnir Suðurnesja****ÓVISSUSTIG grænt, gult og rautt** **Brunavarnir Suðurnesja hafa engar verkskyldur á ÓVISSUSTIGI.****HÆTTUSTIG grænt, gult og rautt** **Hættustig grænt:**

1. Sendir eina fullmannaða sjúkrabifreið á **MÓT**.
2. Opnar talstöðvasamband á Tetra - **AV\_4**
3. Hefur samband við SHS varðandi þörf á fleiri sjúkrabifreiðum í samráði við AST.

**Hættustig gult og rautt:**

1. Sendir tvær fullmannaðar sjúkrabifreiðir á **MÓT**.
2. Sendir fulltrúa slökkviliðsins í vettvangsstjórn.
3. Opnar talstöðvasamband á Tetra - **AV\_4**
4. Sendir sjúkraflutningamenn í greiningasveit HSS.

**NEYÐARSTIG grænt, gult og rautt** **Neyðarstig grænt:**

1. Sendir tvær fullmannaðar sjúkrabifreiðir á **MÓT**.
2. Sendir fulltrúa slökkviliðsins í vettvangsstjórn.
3. Opnar talstöðvasamband á Tetra - **AV\_4**

**Neyðarstig gult og rautt:**

1. Sendir þrjár fullmannaðar sjúkrabifreiðir á **MÓT**.
2. Sendir alla tiltæka slökkviliðsmenn á **MÓT** sem síðan ganga til starfa undir stjórn björgunarstjóra á SLY.
3. Sendir fulltrúa slökkviliðsins í vettvangsstjórn.
4. Sérhæfðir sjúkraflutningsmenn sinna fyrstu hjálp á slysstað og forgangsflutningi slasaðra frá slysstað til söfnunarsvæðis slasaðra **SSS** undir stjórn læknis.
5. Opnar talstöðvasamband á Tetra - **AV\_4**
6. Kemur boðum til flutningsstjóra um komu í **MÓT** á Tetra - **AV\_4**
7. Hefur samband við SHS varðandi þörf á fleiri sjúkrabifreiðum í samráði við AST.

Ath. Stjórnendur björgunarveita og slökkviliða fá afhenta VHF talstöð hjá björgunarstjóra til samskipta á vinnurás björgunarstjóra.

**NEYÐARSTIG – SJÓR Grænt, gult og rautt** 

1. Fara í viðbragðstöðu og bíða frekari fyrirmæla frá LHG/VSS – aðgerðastjórn.
2. Sendir fulltrúa slökkviliðsins í vettvangsstjórn.
3. Er með hlustun á TETRA **AV\_4**

**8.14 Slökkvilið Sandgerðis****ÓVISSUSTIG** grænt, gult eða rautt **Á óvissustigi hefur slökkvilið Sandgerðis engar verkskyldur.****HÆTTUSTIG** grænt **Á hættusigi grænu hefur slökkvilið Sandgerðis engar verkskyldur.**

HÆTTUSTIG gult og rautt:

1. Sendir eina slökkvibifreið mannaða átta manns á móttökustað - **MÓT** - á Keflavíkurflugvelli eða til þess slysstaðar, sem tilgreindur verður utan vallar. Aðrir verða í viðbragðsstöðu.
2. Kemur boðum til flutningsstjóra um komu í **MÓT** á Tetra - **AV\_4**

**NEYÐARSTIG** grænt **Á neyðarstigi grænu hefur slökkvilið Sandgerðis engar verkskyldur.**

NEYÐARSTIG gult og rautt:

1. Sendir slökkvibifreiðar ásamt öllum tiltækum mannskap (allt að 20 manns) tafarlaust á móttökustað - **SLY** - á Keflavíkurflugvelli eða til þess slysstaðar, sem tilgreindur verður utan vallar.
2. Kemur boðum til björgunarstjóra um komu í **SLY** á Tetra - **AV\_SN\_2**
3. Slökkviliðsmenn ganga til samstarfs við slökkvilið Keflavíkurflugvallar við björgunar- og slökkvistörf og burð slasaðra frá flaki að bráðaflokkunarsvæði undir stjórn **björgunarstjóra**.

Ath. Stjórnendur björgunarveita og slökkviliða fá afhenta VHF talstöð hjá björgunarstjóra til samskipta á vinnurás björgunarstjóra.

**NEYÐARSTIG – SJÓR** Grænt, gult og rautt 

1. Fara í viðbragðsstöðu og biða frekari fyrirmæla frá LHG/VST- AST
2. Er með hlustun á TETRA **AV\_4**

**8.15 Slökkvilið Grindavíkur****ÓVISSUSTIG** grænt, gult og rautt**Slökkvilið Grindavíkur hefur engar verkskyldur á ÓVISSUSTIGI.****HÆTTUSTIG** grænt, gult og rautt

Slökkviliðsstjórar á Suðurnesjum ákveða sameiginlega aðkomu slökkviliðs Grindavíkur að aðgerðum og hafa til hliðsjónar þörf fyrir daglega þjónustu slökkviliða og sjúkrabíla.

**NEYÐARSTIG** grænt, gult og rautt

Slökkviliðsstjórar á Suðurnesjum ákveða sameiginlega aðkomu slökkviliðs Grindavíkur að aðgerðum og hafa til hliðsjónar þörf fyrir daglega þjónustu slökkviliða og sjúkrabíla.

**NEYÐARSTIG – SJÓR** grænt, gult og rautt

1. Fara í viðbragðstöðu og bíða frekari fyrirmæla frá LHG/VSS – aðgerðastjórn.
2. Er með hlustun á TETRA **AV\_4**

**8.16 Slökkvilið höfuðborgarsvæðisins****ÓVISSUSTIG** **Slökkvilið höfuðborgarsvæðisins hefur engar verkskyldur á ÓVISSUSTIGI.****HÆTTUSTIG** 

Er í sambandi við Brunavarnir Suðurnesja ef þörf er á sjúkrabifreiðum eða öðrum björgum SHS

**HÆTTUSTIG** 

1. Mannar allar tiltækar sjúkrabifreiðar sérhæfðum sjúkraflutningsmönnum og/eða bráðataeknum og sendir þær á ytra biðsvæði við álverið í Straumsvík.
2. Opnar talstöðvasamband við Samhæfingarstöðina á Tetra - Av\_uppk\_1

**NEYÐARSTIG** 

Er í sambandi við Brunavarnir Suðurnesja ef þörf er á sjúkrabifreiðum eða öðrum björgum SHS

**NEYÐARSTIG** 

1. Sendir allar tiltækar sjúkrabifreiðar mannaðar sérhæfðum sjúkraflutningsmönnum / bráðataeknum til móttökusvæðis - **MÓT** - á Keflavíkurflugvelli, eða til þess slysstaðar sem tilgreindur verður utan vallar.
2. Bráðataeknar sinna fyrstu hjálp á slysstað/bráðaflokkunarsvæði og sjúkrabifreiðar flytja slasaða frá söfnunarsvæði slasaðra **SSS** til sjúkrahúsanna í Reykjavík, samkvæmt nánari fyrirmælum greiningarlæknis.
3. Kemur boðum til flutningsstjóra um komu í **MÓT** á Tetra - **AV\_4**

**NEYÐARSTIG - SJÓR** **SHS hefur ekki hlutverk á Neyðarstig – Sjór- Grænn****NEYÐARSTIG - SJÓR** 

1. Mannar sjúkrabifreiðar sérhæfðum sjúkraflutningsmönnum og/eða bráðataeknum og sendir þær á ytra biðsvæði við álverið í Straumsvík.
2. Bráðataeknar sinna fyrstu hjálp á slysstað/bráðaflokkunarsvæði og sjúkrabifreiðar flytja slasaða frá söfnunarsvæði slasaðra **SSS** til sjúkrahúsanna í Reykjavík, samkvæmt nánari fyrirmælum greiningarlæknis.
3. Kemur boðum til flutningsstjóra um komu í **MÓT** á Tetra - **AV\_4**

**8.17 Heilbrigðisstofnun Suðurnesja****ÓVISSUSTIG grænt, gult eða rautt**

1. Vakthafandi læknir fylgist með framvindu á Tetra AV-4.
2. Fulltrúi HSS í aðgerðarstjórn í viðbragðsstöðu og fylgist með framvindu.

**HÆTTUSTIG grænt, gult eða rautt****Hættustig grænt:**

1. Vakthafandi læknir (vakt B) setur hópslysaáætlun HSS í viðbragðsstöðu.
  - a. Vakthafandi lyflæknir upplýstur um útkall.
  - b. Fylgist með framvindu á Tetra AV-4.
  - c. Aðhlyningarstjóri upplýstur um útkall.
  - d. Vakthafandi læknir tryggir að læknabíll sé til staðar til að flytja aðila greiningarsveitar á **MÓT** ef hættustig breytist í neyðarstig.
2. Fulltrúi HSS í aðgerðarstjórn fer til starfa í AST.

**Hættustig gult og rautt:**

1. Vakthafandi læknir (vakt B) setur hópslysaáætlun HSS í viðbragðsstöðu.
  - a. Vakthafandi lyflæknir upplýstur um útkall.
  - b. Fylgist með framvindu á Tetra AV-4.
  - c. Setur greiningarsveit í viðbragðsstöðu á HSS. Þeir starfsmenn sem tilheyra greiningarsveit og staddir eru utan HSS eru boðaðir til HSS.
  - d. Aðhlyningarstjóri upplýstur um útkall-viðbragðsstaða.
  - e. Vakthafandi læknir í samráði við Björgunarsveitina Suðurnes tryggir flutning greiningarsveitar og aðhlyningarstjóra á **MÓT** ef hættustig breytist í neyðarstig.
2. Fulltrúi HSS í aðgerðarstjórn fer til starfa í AST.

**NEYÐARSTIG grænt, gult eða rautt****Neyðarstig grænt:**

1. Vakthafandi læknir (vakt B) virkjar hópslysaáætlun HSS.
  - a. Sendir greiningarsveit tafarlaust á **MÓT** og þaðan á SLY.
  - b. Vakthafandi læknir metur þörf á fjölda sem fer á vettvang úr greiningarsveit HSS.
  - c. Aðhlyningarstjóri upplýstur um útkall, vakthafandi læknir metur hvort aðhlyningarstjóri fari á vettvang.
  - d. Vakthafandi læknir fer á læknabíl HSS ásamt aðilum greiningarsveitar og aðhlyningarstjóra (ef þörf er á) á **MÓT**, greiningarsveit gefur sig fram við Björgunarstjóra.
2. Fulltrúi HSS í aðgerðarstjórn fer til starfa í AST.
3. Fjarskipti aðhlyningarstjóra/stjórnanda greiningarsveitar við vettvangsstjóra og aðra verkþáttarstjórnendur fara fram á Tetra AV-SN-2. Fjarskipti milli aðhlyningarstjóra, AST, SST og HSS fara fram á Tetra – **Av-2**.

**Neyðarstig gult og rautt:**

1. Vakthafandi læknir (vakt B) virkjar hópslysaáætlun HSS.
  - a. Sendir greiningarsveit tafarlaust á **MÓT** og þaðan á SLY og SSS.
  - b. Aðhlyningarstjóri sem samhæfir störf á SSS fer tafarlaust á **MÓT** og þaðan á SSS ásamt aðstoðaraðhlyningarstjóra.
  - c. Vakthafandi læknir í samráði við Björgunarsveitina Suðurnes tryggir farkost sem flytur greiningarsveit og aðhlyningarstjóra á **MÓT** og þaðan á SLY þar sem greiningarsveit gefur sig fram við Björgunarstjóra.
  - d. Björgunarsveitin Suðurnes útvegar aðhlyningarstjóra fjarskiptamann ásamt lagerstjóra við komu á SSS.
2. Fulltrúi HSS í aðgerðarstjórn fer til starfa í AST.
3. Fjarskipti aðhlyningarstjóra við vettvangsstjóra og aðra verkþáttarstjóra fara fram á Tetra AV-SN-2. Fjarskipti milli aðhlyningarstjóra, AST, SST og HSS fara fram á Tetra – **Av-2**.

**Heilbrigðisstofnun Suðurnesja frh.****NEYÐARSTIG – SJÓR grænt, gult eða rautt****Neyðarstig-sjór grænt:**

1. Vakthafandi læknir (vakt B) virkjar hópslysaáætlun HSS.
  - a. Sendir lækni tafarlaust á **MÓT**.
  - b. Vakthafandi læknir metur þörf á fjölda sem fer á vettvang úr greiningarsveit HSS.
  - c. Aðhlyningarstjóri upplýstur um útkall, vakthafandi læknir metur hvort aðhlyningarstjóri fari á vettvang.
  - d. Vakthafandi læknir fer á læknaþil HSS með aðila greiningarsveitar og aðhlyningarstjóra (ef þörf er á) á **MÓT** og þaðan á SLY þar sem greiningarsveit gefur sig fram við Björgunarstjóra.
2. Fulltrúi HSS í aðgerðarstjórn fer til starfa í AST.
3. Fjarskipti aðhlyningarstjóra/stjórnanda greiningarsveitar við vettvangsstjóra og aðra verkþáttarstjórnendur fara fram á Tetra AV-SN-2. Fjarskipti milli aðhlyningarstjóra/stjórnand greiningarsveitar, AST, SST og HSS fara fram á Tetra – Av-2.

**Neyðarstig-sjór gult og rautt:**

1. Vakthafandi læknir (vakt B) virkjar hópslysaáætlun HSS.
  - a. Sendir greiningarsveit tafarlaust á **MÓT** og þaðan beint á SLY.
  - b. Aðhlyningarstjóri sem samhæfir störf á SSS fer tafarlaust á **MÓT** og þaðan á SSS ásamt aðstoðaraðhlyningarstjóra.
  - c. Vakthafandi læknir í samráði við Björgunarsveitina Suðurnes tryggir farkost sem flytur greiningarsveit og aðhlyningarstjóra á **MÓT** og þaðan á SLY þar sem greiningarsveit gefur sig fram við Björgunarstjóra.
  - d. Björgunarsveitin Suðurnes útvegar aðhlyningarstjóra fjarskiptamann ásamt lagerstjóra við komu á SSS.
2. Fulltrúi HSS í aðgerðarstjórn fer til starfa í AST.
3. Fjarskipti aðhlyningarstjóra við vettvangsstjóra og aðra verkþáttarstjóra fara fram á Tetra AV-SN-2. Fjarskipti milli aðhlyningarstjóra, AST, SST og HSS fara fram á Tetra – **Av-2**.

**8.18 Landspítali, bráðamóttaka****ÓVISSUSTIG** **LSH hefur ekki hlutverk á Óvissustigi****HÆTTUSTIG** **LSH hefur ekki hlutverk á Hættustig Grænt****HÆTTUSTIG** 

1. Greiningarsveit er í biðstöðu á bráðamóttöku reiðubúin að fara á **MÓT** með lögreglunni á höfuðborgarsvæðinu. Samband við SST á TETRA **Av-Þjón\_1**
2. Starfar samkvæmt hópslysaáætlun LSH - grænum kafla.

**NEYÐARSTIG** **Fylgist með og undirbýr móttöku allt að 5 þolenda****NEYÐARSTIG** 

1. Lögreglan á höfuðborgarsvæðinu sækir greiningarsveit og flytur á móttökustað - **MÓT** - á Keflavíkurflugvelli og þaðan á slysstað / SSS. Samband við SST á TETRA **Av-Þjón\_1** og fá þar frekari fyrirmæli
2. Kemur boðum til flutningsstjóra um komu í **MÓT** á Tetra - **AV\_4**
3. Við komu á Keflavíkurflugvöll setur yfirmaður greiningarsveitar sig í samband við **aðhlyningarstjóra** og fær frekari fyrirmæli frá honum.
4. Starfar samkvæmt viðbragðsstigi í hópslysaáætlun LSH
5. Virkjar greiningarsveit 2 og sendir greiningarsveit með lögreglubíl á móttökustað - **MÓT** - á Keflavíkurflugvelli og þaðan á söfnunarsvæði slasaðra - **SSS** - í viðhaldsstöð Flugleiða.
6. Fjarskipti milli SSS og sjúkrahúsanna eru á Tetra – **Av-Heilsug\_1**

**NEYÐARSTIG - SJÓR** **Fylgist með og undirbýr móttöku allt að 5 þolenda****NEYÐARSTIG - SJÓR** 

1. Lögreglan á höfuðborgarsvæðinu sækir greiningarsveit og flytur á móttökustað - **MÓT** - og þaðan á slysstað / SSS.
2. Kemur boðum til flutningsstjóra um komu í **MÓT** á Tetra - **AV\_4**
3. Við komu á slysstað setur yfirmaður greiningarsveitar sig í samband við **aðhlyningarstjóra** og fær frekari fyrirmæli frá honum.
4. Starfar samkvæmt viðbragðsstigi í hópslysaáætlun LSH.
5. Virkjar greiningarsveit 2 og sendir greiningarsveit með lögreglubíl á móttökustað - **MÓT** - og þaðan á söfnunarsvæði slasaðra - **SSS** - í viðhaldsstöð Flugleiða.
6. Talviðskipti milli SSS og sjúkrahúsanna eru á Tetra – **Av-Heilsug\_1**

**8.19 Sjúkrahús og heilsugæsla Akranes SHA****ÓVISSUSTIG** **Hefur ekki verkskyldur á Óvissustigi****HÆTTUSTIG stórt** **Hefur ekki verkskyldur á Hættustigi****NEYÐARSTIG** **Hefur ekki verkskyldur á Neyðarstigi Grænt eða Gult****NEYÐARSTIG** 

1. Sendir greiningarsveit spítalans tafarlaust með lögreglubíl (eða þyrlu) á móttökustað - **MÓT** - á Keflavíkurflugvelli og þaðan á slysstað / SSS.
2. Samskipti við SST eru á **TETRA Av-þjón\_1** og þar fást nánari fyrirmæli
  - a. Við komu á Keflavíkurflugvöll setur yfirmaður greiningarsveitar sig í samband við **aðhlyningarstjóra** og fær frekari fyrirmæli frá honum nema fyrirmæli segi annað.
3. Kemur boðum til flutningsstjóra um komu í **MÓT** á Tetra - **AV\_4**
4. Fjarskipti milli **SSS** og sjúkrahúsanna eru á Tetra – **AV\_Heilsug\_1**

**NEYÐARSTIG - SJÓR** **Hefur ekki verkskyldur á NEYÐARSTIGI SJÓR**

**8.20 Svæðisstjórn, Svæði 1****ÓVISSUSTIG** **Svæðisstjórn á svæði 1 hefur engar verkskyldur á ÓVISSUSTIGI.****HÆTTUSTIG** **Svæðisstjórn á svæði 1 hefur engar verkskyldur á Hættustigi Grænt eða Gult****HÆTTUSTIG** 

1. Sendir tvo menn í stjórnstöðvarbíl á biðsvæði við álverið í Straumsvík til að aðstoða lögreglu við skráningu björgunarliðs. Samskipti við SST eru á **TETRA Av-þjón\_1**
2. Aðrir svæðisstjórnarmenn fara í stjórnstöð sína, þar sem þeir skrá mannafla, búnað og tæki björgunarsveita á svæði - 1. Mynda síðan starfshópa, skipa hópstjóra og deila út verkefnum til björgunarsveita í samráði við Svæðisstjórn á svæði 2 (**TETRA útkall svæði 2**)
3. Fjarskipti við björgunarsveitir á ytra biðsvæði fara fram á **TETRA – útkall svæði 1** (til vara EV VHF Rás -1)

**NEYÐARSTIG** **Svæðisstjórn á svæði 1 hefur engar verkskyldur á Neyðarstigi Grænt****NEYÐARSTIG** 

1. Sendir tvo menn í stjórnstöðvarbíl á biðsvæði við álverið í Straumsvík til að aðstoða lögreglu við skráningu björgunarliðs. Samskipti við SST eru á **TETRA Av-þjón\_1**
2. Svæðisstjórnarmenn fara tafarlaust í stjórnstöð í Skógarhlíð þar sem þeir skrá mannafla, búnað og tæki björgunarsveita á svæði 1. Mynda síðan starfshópa, skipa hópstjóra og útteila verkefnum til björgunarsveita í samráði við Svæðisstjórn á svæði 2 (**TETRA útkall svæði 2**)
3. Fjarskipti við björgunarsveitir á ytra biðsvæði fara fram á **TETRA – útkall svæði 1** (til vara EV VHF Rás -1)

**NEYÐARSTIG - SJÓR** **Svæðisstjórn á svæði 1 hefur engar verkskyldur á Neyðarstigi – Sjór- Grænt****NEYÐARSTIG - SJÓR** 

1. Sendir tvo menn í stjórnstöðvarbíl á biðsvæði við álverið í Straumsvík til að aðstoða lögreglu við skráningu björgunarliðs.
2. Svæðisstjórnarmenn fara tafarlaust í stjórnstöð í Skógarhlíð þar sem þeir skrá mannafla, búnað og tæki björgunarsveita á svæði 1. Mynda síðan starfshópa, skipa hópstjóra og útteila verkefnum til björgunarsveita í samráði við Svæðisstjórn á svæði 2.
3. Samskipti við SST eru á **TETRA Av-þjón\_1**

**8.21 Svæðisstjórn, Svæði 2****ÓVISSUSTIG** grænt, gult eða rautt **Grænt: Svæðisstjórn fær boð.****Gult: Svæðisstjórn og formenn fá boð****Rautt: Svæðisstjórn 2, formenn og sveitir fá boð.**

Fylgist með framvindu á **TETRA** upplýsingarhópur og tilbúin að senda fulltrúa sína ( 2 ) í:  
Aðgerðastjórn og vettvangsstjórn.

**HÆTTUSTIG** grænt, gult eða rautt **Grænt: Svæðisstjórn fær boð.****Gult: Svæðisstjórn og formenn fá boð****Rautt: Svæðisstjórn 2, formenn og sveitir fá boð.**

1. Sendir fulltrúa sína ( 3 ) í:
  - a. Aðgerðastjórn.
  - b. Vettvangsstjórn.
  - c. Sendir 1 fulltrúa til aðstoðar flutningastjóra.
2. Aðrir svæðisstjórnarmenn fara tafarlaust í **MÓT** þar sem þeir skrá mannafla, búnað og tæki björgunarsveita á svæði 2. Mynda starfshópa, skipa hópstjóra og deila út verkefnum til björgunarsveita í samráði við Svæðisstjórn á svæði 2.
3. Fjarskipti við björgunarsveitir eru á **TETRA útkall svæði 2** (til vara EV VHF Rás 9)
4. Fjarskipti við **MÓT** eru á **TETRA Av-4**

**NEYÐARSTIG** grænt, gult eða rautt **Grænt: Svæðisstjórn fær boð.****Gult: Svæðisstjórn og formenn fá boð****Rautt: Svæðisstjórn 2, formenn og sveitir fá boð.**

1. Sendir fulltrúa sína ( 3 ) tafarlaust í:
  - a. Aðgerðastjórn.
  - b. Vettvangsstjórn.
  - c. Sendir 1 fulltrúa til aðstoðar flutningastjóra.
2. Aðrir svæðisstjórnarmenn fara tafarlaust í **MÓT** þar sem þeir skrá mannafla, búnað og tæki björgunarsveita á svæði 2. Mynda starfshópa, skipa hópstjóra og deila út verkefnum til björgunarsveita. Svæðisstjórn á svæði 1 kemur með björgum frá svæðinu til aðstoðar og samráðs við svæðisstjórn 2.
3. Fjarskipti við björgunarsveitir eru á **TETRA útkall svæði 2** (til vara EV VHF Rás 9)
4. Fjarskipti við **MÓT** eru á **TETRA Av-4**

**NEYÐARSTIG – SJÓR** grænt, gult eða rautt 

1. Sendir fulltrúa sína ( 3 ) tafarlaust í:
  - a. Aðgerðastjórn.
  - b. Vettvangsstjórn.
  - c. Sendir 1 fulltrúa til aðstoðar flutningastjóra.
2. Aðrir svæðisstjórnarmenn fara tafarlaust í **MÓT** þar sem þeir skrá mannafla, búnað og tæki björgunarsveita á svæði 2. Mynda starfshópa, skipa hópstjóra og deila út verkefnum til björgunarsveita.
3. Svæðisstjórn á svæði 1 kemur með björgum frá svæðinu til aðstoðar og samráðs við svæðisstjórn 2.
4. Fjarskipti við björgunarsveitir í landi eru á **TETRA útkall svæði 2** (til vara EV VHF Rás 9)
5. Fjarskipti við **MÓT** eru á **TETRA Av-4**

**8.22 Landsstjórn björgunarsveita****ÓVISSUSTIG** **Landsstjórn björgunarsveita hefur engar verkskyldur á ÓVISSUSTIGI.****HÆTTUSTIG** **Móttækur tilkynningu frá Neyðarlínu og:**

1. Sendir 2 fulltrúa í Samhæfingarstöðina. Þeir skulu setja sig í samband við svæðisstjórnir björgunarsveita á svæðum 1 og 2 og vera tilbúnir að annast útvegum á björgum frá öðrum umdæmum ef þess gerist þörf.
2. Fjarskiptasamband við björgunarsveitir
 

á svæði 2 = TETRA útkall svæði 2	VHF Endurvarpi - Rás 9
á svæði 1 = TETRA útkall svæði 1	VHF Endurvarpi - Rás 1

**NEYÐARSTIG** **Móttækur tilkynningu frá Neyðarlínu og:**

1. Sendir 2 fulltrúa tafarlaust í Samhæfingarstöðina. Þeir skulu setja sig í samband við svæðisstjórnir björgunarsveita á svæðum 1 og 2 og vera þeim til aðstoðar við útvegum á björgum frá öðrum umdæmum gerist þess þörf.
2. Fjarskiptasamband við björgunarsveitir
 

á svæði 2 = TETRA útkall svæði 2	VHF Endurvarpi - Rás 9
á svæði 1 = TETRA útkall svæði 1	VHF Endurvarpi - Rás 1

**NEYÐARSTIG - SJÓR** **Móttækur tilkynningu frá Neyðarlínu og:**

1. Sendir 2 fulltrúa tafarlaust í Samhæfingarstöðina. Þeir skulu setja sig í samband við svæðisstjórnir björgunarsveita á svæðum 1 og 2 og vera þeim til aðstoðar við útvegum á björgum frá öðrum umdæmum gerist þess þörf.
2. Fjarskiptasamband við björgunarsveitir
 

á svæði 2 = TETRA útkall svæði 2	VHF Endurvarpi - Rás 9
á svæði 1 = TETRA útkall svæði 1	VHF Endurvarpi - Rás 1

**8.23 Björgunarsveitir, Svæði 1****ÓVISSUSTIG** **Björgunarsveitir á svæði 1 hafa engar verkskyldur á ÓVISSUSTIGI.****HÆTTUSTIG** **Móttaka tilkynningu frá Neyðarlínu og:**

1. Mæta í bækistöð sína og taka til nauðsynlegan búnað og tæki (teppi, fyrstuhjálparbúnað, sjúkrabörur, fjarskiptabúnað og sjúkraflutningstæki).
2. Fara á ytra biðsvæði í Straumsvík og bíða nánari fyrirmæla frá Svæðisstjórn svæði 1.
3. Fjarskiptasamband við björgunarsveitir á **TETRA útkall svæði 1** (til vara VHF EV 1)

**NEYÐARSTIG** **Móttækur tilkynningu frá Neyðarlínu og:**

1. Mæta tafarlaust í bækistöð, taka til nauðsynlegan búnað og tæki (teppi, fyrstuhjálparbúnað, sjúkrabörur, fjarskiptabúnað og sjúkraflutningstæki).
2. Fara á ytra biðsvæði í Straumsvík og bíða nánari fyrirmæla frá Svæðisstjórn svæði 1.
3. Fjarskiptasamband við björgunarsveitir á **TETRA útkall svæði 1** (til vara VHF EV 1)

**NEYÐARSTIG - SJÓR** **Móttækur tilkynningu frá Neyðarlínu og:**

1. Mæta tafarlaust í bækistöð, taka til nauðsynlegan búnað og tæki (teppi, fyrstuhjálparbúnað, sjúkrabörur, fjarskiptabúnað og sjúkraflutningstæki).
2. Fjarskiptasamband við björgunarsveitir og svæðisstjórn í landi eru á **TETRA útkall svæði 1** (til vara VHF EV 1)
3. Fjarskiptasamband björgunarsveita á sjó eru við LHG í gegnum **Skiparás 16**

**8.24 Björgunarsveitin Suðurnes****ÓVISSUSTIG grænt, gult og rautt** **Gult: Formaður fær boð****Rautt: Formaður fær boð****Björgunarsveitin Suðurnes hefur engar verkskyldur á ÓVISSUSTIGI.****HÆTTUSTIG grænt, gult og rautt** **Grænt: Svæðisstjórn fær boð, engar verkskyldur****Gult: Svæðisstjórn, formaður og sveit fá boð, sveitin sett í viðbragðsstöðu****Rautt: Svæðisstjórn, formaður og sveit fá boð, sveitin sett í viðbragðsstöðu**

1. Flytja greiningarsveit HSS á **MÓT** ásamt sérþjálfuðum skyndihjálparmönnum / sjúkraflutningamönnum og sérhæfðum sjúkrabúnaði.
2. Mæta í bækistöð sína og taka til nauðsynlegan búnað og tæki (teppi, fyrstuhjálparbúnað, sjúkrabörur, sjúkratjöld, fjarskiptatæki og sjúkraflutningstæki).
3. **(Bíða nánari verkfyrirmæla frá svæðisstjórn svæði 2.)**
4. Hafa björgunarbáta í viðbragðsstöðu meðan vélin er á lofti.
5. Fjarskiptasamband við björgunarsveitir á: **Tetra - AV\_4**

**NEYÐARSTIG grænt, gult og rautt** **Grænt: Svæðisstjórn fær boð****Gult: Svæðisstjórn og formaður fá boð og halda síðan tafarlaust á MÓT****Rautt: Svæðisstjórn, formaður og sveit fá boð og halda síðan tafarlaust á MÓT**

1. Flytja greiningarsveit HSS á **MÓT** ásamt sérþjálfuðum skyndihjálparmönnum / sjúkraflutningamönnum og sérhæfðum sjúkrabúnaði.
2. Björgunarsveitir á Svæði 2 mæta tafarlaust í bækistöð, taka til nauðsynlegan búnað og tæki (teppi, fyrstuhjálparbúnað, sjúkrabörur, sjúkratjöld, fjarskiptabúnað og sjúkraflutningstæki). Halda síðan tafarlaust að **MÓT**, eða á þann stað sem tilgreindur verður ef slysið er utan vallar.
3. Á leið til slysstaðar fá björgunarsveitir nánari verkfyrirmæli frá Svæðisstjórn á svæði 2.
4. Fjarskiptasamband við björgunarsveitir á: **Tetra - AV\_4.**

**NEYÐARSTIG – SJÓR grænt, gult og rautt** **Móttækur tilkynningu frá Neyðarlínu og framkvæmir:****Grænt: Svæðisstjórn fær boð****Gult: Svæðisstjórn og sveit fá boð****Rautt: Svæðisstjórn, formaður og sveit fá boð**

1. Flytja greiningarsveit HSS á **MÓT**.
2. Björgunarsveitir á Svæði 2 mæta tafarlaust í bækistöð, taka til nauðsynlegan búnað og tæki (teppi, fyrstuhjálparbúnað, sjúkrabörur, sjúkratjöld, fjarskiptabúnað og sjúkraflutningstæki). Halda síðan tafarlaust að móttökustað - **MÓT** - á Keflavíkurflugvelli, eða á þann stað sem tilgreindur verður ef slysið er utan vallar.

Fjarskiptasamband við björgunarsveitir á: **Tetra - AV\_4 og skiparás 16**

**8.25 Björgunarsveitir, Svæði 2****ÓVISSUSTIG grænt, gult eða rautt** 

Björgunarsveitir á svæði 2 hafa ekki verkskyldur á óvissustigi

**HÆTTUSTIG grænt, gult eða rautt** **Grænt: Svæðisstjórn fær boð****Gult: Svæðisstjórn og formenn fá boð****Rautt: Svæðisstjórn, formenn og sveit fá boð**

1. Mæta í bækistöð sína og taka til nauðsynlegan búnað og tæki (teppi, fyrstuhjálparbúnað, sjúkrabörur, sjúkratjöld, fjarskiptatæki og sjúkraflutningstæki).
2. Bíða nánari verkfyrirmæla frá svæðisstjórn svæði 2.
3. Hafa björgunarbáta í viðbragðsstöðu meðan vélin er á lofti.
4. Manna björgunarskip og sigla í flugstefnu.
5. Fjarskiptasamband við björgunarsveitir á: **Tetra - AV4**

**NEYÐARSTIG grænt, gult eða rautt** **Móttækur tilkynningu frá Neyðarlínu og framkvæmir:****Grænt: Svæðisstjórn fær boð****Gult: Svæðisstjórn, formenn og sveitir fá boð****Rautt: Svæðisstjórn, formenn og sveitir fá boð**

1. Björgunarsveitir á Svæði 2 mæta tafarlaust í bækistöð, taka til nauðsynlegan búnað og tæki (teppi, fyrstuhjálparbúnað, sjúkrabörur, sjúkratjöld, fjarskiptabúnað og sjúkraflutningstæki).
2. Halda síðan tafarlaust að móttökustað - **MÓT** - á Keflavíkurflugvelli, eða á þann stað sem tilgreindur verður ef slysið er utan vallar.
3. Á leið til slysstaðar fá björgunarsveitir nánari verkfyrirmæli frá Svæðisstjórn á svæði-2.
4. Fjarskiptasamband við björgunarsveitir á: **Tetra - AV\_4**

**NEYÐARSTIG – SJÓR grænt, gult eða rautt** **Móttækur tilkynningu frá Neyðarlínu og framkvæmir:****Grænt: Svæðisstjórn fær boð****Gult: Svæðisstjórn, formenn og sveitir fá boð****Rautt: Svæðisstjórn, formenn og sveitir fá boð**

1. Björgunarsveitir á Svæði 2 mæta tafarlaust í bækistöð, taka til nauðsynlegan búnað og tæki (teppi, fyrstuhjálparbúnað, sjúkrabörur, sjúkratjöld, fjarskiptabúnað og sjúkraflutningstæki).
2. Hafa björgunarbáta í viðbragðsstöðu meðan vélin er á lofti.
3. Manna björgunarskip og sigla í flugstefnu.
4. Halda síðan tafarlaust að móttökustað - **MÓT** - á Keflavíkurflugvelli, eða á þann stað sem tilgreindur verður ef slysið er utan vallar.
5. Á leið til slysstaðar fá björgunarsveitir nánari verkfyrirmæli frá Svæðisstjórn á svæði-2.
6. Fjarskiptasamband við björgunarsveitir á: **Tetra - AV\_4**

**Skiparás 16**

**8.26 Rauða kross deild Suðurnesja****ÓVISSUSTIG** Grænt, gult og rautt 

Rauða kross deild Suðurnesja hefur engar verkskyldur á óvissustigi.

**HÆTTUSTIG** 

1. Fulltrúi Rauða krossdeildar Suðurnesja í aðgerðarstjórn mætir í AST.

**HÆTTUSTIG** 

1. Mætir í bækistöð Rauð kross deildar að Smiðjuvöllum.
2. Yfirver neyðaráætlun og raðar mönnum í verkefni.
3. Sinnir sálrænum stuðningi í FLE að hættustigi loknu samkvæmt ákvörðun AST.
4. Fulltrúi Rauða krossdeildar Suðurnesja í aðgerðarstjórn mætir í AST.

**NEYÐARSTIG** Grænt, gult og rautt 

1. Mætir á móttökustað-**MÓT**.
2. Mætir á SSA í FLE.
3. Mætir á SSS í skýli IGS.
4. Starfsmaður eða staðgengill mætir í húsnæði Rauða kross deildar að Smiðjuvöllum.
5. Fulltrúi Rauða krossdeildar Suðurnesja í aðgerðarstjórn mætir í AST.

**NEYÐARSTIG - SJÓR** Grænt, gult og rautt 

1. Mætir á **MÓT**.
2. Mætir á SSA í FLE.
3. Mætir á SSS í skýli IGS.
4. Starfsmaður eða staðgengill mætir í húsnæði RKÍ-deildar Smiðjuvöllum.

Fulltrúi Rauða krossdeildar Suðurnesja í aðgerðarstjórn mætir í AST.

## 8.27 Rauða kross deild Grindavíkur

**ÓVISSUSTIG** Grænt, gult og rautt



Rauða kross deild Grindavíkur hefur engar verkskyldur á ÓVISSUSTIGI.

**HÆTTUSTIG**



Rauða kross deild Grindavíkur hefur engar verkskyldur á hættustigi grænu.

**HÆTTUSTIG**



1. Mætir í bækistöð Rauða kross deildar Grindavíkur, Hafnargötu 13.
2. Yfirfer neyðarvarnaáætlun og raðar mönnum í verkefni.

**NEYÐARSTIG** Grænt, gult og rautt



**Neyðarstig Grænt:**

Rauða kross deild Grindavíkur hefur engar verkskyldur á neyðarstigi grænu.

**Neyðarstig Gult og rautt:**

1. Mætir tafarlaust á **MÓT**.

**NEYÐARSTIG – SJÓR** Grænt, gult og rautt



1. Mætir tafarlaust á **MÓT**.

**8.28 Rauða kross deildir á höfuðborgarsvæði****ÓVISSUSTIG** Grænt, gult og rautt**Rauða kross deildir á höfuðborgarsvæðinu hafa engar verkskyldur á ÓVISSUSTIGI.****HÆTTUSTIG** Grænt, gult og rautt**Rauða kross deildir á höfuðborgarsvæðinu hafa engar verkskyldur á HÆTTUSTIGI.****NEYÐARSTIG**

Rauða kross deildir á höfuðborgarsvæðinu hafa engar verkskyldur.

**NEYÐARSTIG**

Mætir í stjórnstöð, Laugavegi 120 í Reykjavík og skipar fólk til að fara til aðstoðar ef þörf er á, að fenginni beiðni frá Samhæfingarstöðinni.

**NEYÐARSTIG - SJÓR** Grænt, gult og rautt**Neyðarstig-sjór Grænt:**

Rauða kross deildir á höfuðborgarsvæðinu hafa engar verkskyldur.

**Neyðarstig-sjór Gult og rautt:**

1. Mætir í stjórnstöð, Laugavegi 120 í Reykjavík og skipar fólk til að fara til aðstoðar ef þörf er á, að fenginni beiðni frá Samhæfingarstöðinni.

**8.29 Rauði kross Íslands - Landsskrifstofa****ÓVISSUSTIG** Grænt, gult og rautt 

Landsskrifstofa Rauða krossins hefur engar verkskyldur.

**HÆTTUSTIG** Grænt, gult og rautt 

Bakvaktarfulltrúi mætir í Samhæfingastöðina.

**NEYÐARSTIG** 

Landsskrifstofa Rauða krossins hefur engar verkskyldur.

**NEYÐARSTIG** 

1. Bakvaktarfulltrúi mætir í Samhæfingarstöðina.
2. Neyðarnefnd landsskrifstofu mætir í stjórnstöð landsskrifstofu og virkjar neyðaráætlun landsskrifstofu.

**NEYÐARSTIG – SJÓR** Grænt, gult og rautt **Móttækur tilkynningu frá Neyðarlínu og:**

1. Bakvaktarfulltrúi mætir í Samhæfingarstöðina.
2. Neyðarnefnd landsskrifstofu mætir í stjórnstöð landsskrifstofu og virkjar neyðaráætlun landsskrifstofu.

### 8.30 Kennslanefnd (ID-nefnd) ríkislögreglustjóra

#### ÓVISSUSTIG

Kennslanefndin hefur engar verkskyldur á ÓVISSUSTIGI.

#### HÆTTUSTIG lítið og stórt

**Móttækur tilkynningu frá FMR og:**

1. Nefndarmenn mæta á skrifstofu ríkislögreglustjórans, Skúlagötu 21.
2. Yfirfara hlutverk sitt og verklagsreglur.
3. Hefur tiltæka bifreið til að flytja nefndarmenn til Keflavíkurflugvallar ef slys verður.

#### NEYÐARSTIG lítið og stórt

**Móttækur tilkynningu frá Neyðarlínu og:**

1. Fer tafarlaust á móttökustað - **MÓT** - á Keflavíkurflugvelli og þaðan á söfnunarsvæði látinna - **SSL** - í húsnæði Vallarvína. Tilkynnir brottför til starfsstöðvar FMR í Samhæfingarstöðinni.
2. Við komu á Keflavíkurflugvöll setur yfirmaður Kennslanefndar sig í samband við **aðgerðastjórn AST**, sem skipuleggur tengsl nefndarinnar inn í aðgerðirnar.
3. Yfirmaður kennslanefndar stjórnar skipulagi og innri starfsemi á söfnunarsvæði látinna **SSL** og metur þörf fyrir utanaðkomandi aðstoð

Við störf sín á vettvangi styðst kennslanefnd við verklagsreglur, sem mótaðar hafa verið um störf hennar.

#### NEYÐARSTIG - SJÓR

**Móttækur tilkynningu frá Neyðarlínu og:**

1. Fer tafarlaust á móttökustað - **MÓT** - og þaðan á söfnunarsvæði látinna - **SSL**. Tilkynnir brottför til starfsstöðvar FMR í Samhæfingarstöðinni.
  2. Við komu á SLY setur yfirmaður Kennslanefndar sig í samband við **aðgerðastjórn AST**, sem skipuleggur tengsl nefndarinnar inn í aðgerðirnar.
  3. Yfirmaður kennslanefndar stjórnar skipulagi og innri starfsemi á söfnunarsvæði látinna **SSL** og metur þörf fyrir utanaðkomandi aðstoð
1. Við störf sín á vettvangi styðst kennslanefnd við verklagsreglur, sem mótaðar hafa verið um störf hennar.

### 8.31 Rannsóknarnefnd flugslysa

#### ÓVISSUSTIG

#### Rannsóknarnefndar flugslysa RNF starfar samkvæmt gildandi starfsreglum nefndarinnar

#### HÆTTUSTIG lítið og stórt

#### Móttækur tilkynningu frá Neyðarlínu og:

1. Nefndarmenn mæta í húsakynni Rannsóknarnefndar flugslysa
2. Yfirfara hlutverk sitt og verklagsreglur.
3. Gera ráðstafanir varðandi flutning nefndarmanna á slysstað.
4. Að öðru leiti starfar Rannsóknarnefnd flugslysa eftir gildandi starfsreglum nefndarinnar.

#### NEYÐARSTIG lítið og stórt

#### Móttækur tilkynningu frá Neyðarlínu og:

1. Rannsóknarnefnd flugslysa fer tafarlaust á móttökustað - **MÓT** - á Keflavíkurflugvelli og þaðan á slysstað.
2. Við komu á Keflavíkurflugvöll setur yfirmaður RNF sig í samband við **vettvangsstjóra** og **björgunarstjóra** og upplýsir þá um störf nefndarinnar og hugsanlega þörf fyrir aðstoð á slysstað.
3. Við störf sín á vettvangi styðst RNF við gildandi lög og verklagsreglur, sem mótaðar hafa verið um störf hennar.

#### NEYÐARSTIG - SJÓR

#### Móttækur tilkynningu frá Neyðarlínu og:

1. Rannsóknarnefnd flugslysa fer tafarlaust á móttökustað - **MÓT** - og þaðan á slysstað.
2. Við komu á SLY setur yfirmaður RNF sig í samband við **vettvangsstjóra** og **björgunarstjóra** og upplýsir þá um störf nefndarinnar og hugsanlega þörf fyrir aðstoð á slysstað.
3. Við störf sín á vettvangi styðst RNF við gildandi lög og verklagsreglur, sem mótaðar hafa verið um störf hennar.

**8.32 Flugstöð Leifs Eiríkssonar****ÓVISSUSTIG** grænt, gult og rautt**Starfsmenn FLE hafa engar verkskyldur á ÓVISSUSTIGI.****HÆTTUSTIG** grænt, gult og rautt**Móttækur tilkynningu frá Neyðarlínu og:**

1. Starfsmenn FLE fara til starfa í fundarherbergi (Eiríksstaðir) 3 hæð FLE.
2. Aðstoða RKÍ við SSA í mötuneyti IGS 3 hæð FLE.
3. Útvegar aðila til þess að taka á móti fjölmiðlum og sinna upplýsingamálum í samráði við upplýsingafulltrúa Isavia.
4. Skilgreinir aðila til þess að sinna tengslum við AST.

**NEYÐARSTIG** grænt, gult og rautt**Móttækur tilkynningu frá Neyðarlínu og:**

1. Starfsmenn FLE fara til starfa í fundarherbergi (Eiríksstaðir) 3 hæð FLE.
2. Aðstoða RKÍ við SSA í mötuneyti IGS 3 hæð FLE.
3. Útvegar aðila til þess að taka á móti fjölmiðlum og sinna upplýsingamálum í samráði við upplýsingafulltrúa Isavia.
4. Skilgreinir aðila til þess að sinna tengslum við AST.

**NEYÐARSTIG – SJÓR** grænt, gult og rautt**Móttækur tilkynningu frá Neyðarlínu og:**

1. Starfsmenn FLE fara til starfa í fundarherbergi (Eiríksstaðir) 3 hæð FLE.
2. Aðstoða RKÍ við SSA í mötuneyti IGS 3 hæð FLE.
3. Útvegar aðila til þess að taka á móti fjölmiðlum og sinna upplýsingamálum í samráði við upplýsingafulltrúa Isavia.
5. Skilgreinir aðila til þess að sinna tengslum við AST.

**8.33 IGS ehf.****ÓVISSUSTIG** **Starfsmenn IGS hafa engar verkskyldur á ÓVISSUSTIGI.****HÆTTUSTIG** 

Skilgreinir aðila sem sinnir tengslum við AST í þeim tilfellum sem flugafgreiðsluskylda hvílir á IGS og kemur farþegalista til aðgerðarstjórnar.

**HÆTTUSTIG** 

1. Skilgreinir aðila sem sinnir tengslum við AST í þeim tilfellum sem flugafgreiðsluskylda hvílir á IGS og kemur farþegalista til aðgerðarstjórnar.
2. Mynda tengsl við þá Rauða kross deild sem skipuleggur starfsemi á **SSA**.
3. Útvegar nauðsynleg flutningatæki í samráði við **flutningastjóra**.
4. Sendir dráttartögg í viðhaldsskýli ITS.

**NEYÐARSTIG grænt gult og rautt** 

1. Þeir starfsmenn Flugþjónustunnar IGS, sem verkskyldur hafa mæta tafarlaust á SSA í þeim tilfellum sem flugafgreiðsluskylda hvílir á IGS.
2. Skilgreinir aðila sem sinnir tengslum við AST í þeim tilfellum sem flugafgreiðsluskylda hvílir á IGS og kemur farþegalista til aðgerðarstjórnar.
3. Mynda tengsl við þá Rauða kross deild sem skipuleggur starfsemi á **SSA**.
4. Útvegar og mannar nauðsynleg flutningatæki í samráði við **flutningastjóra**.
5. Sendir dráttartögg í viðhaldsskýli ITS.

**NEYÐARSTIG - SJÓR** 

1. Þeir starfsmenn Flugþjónustunnar IGS, sem verkskyldur hafa mæta tafarlaust á SSA í þeim tilfellum sem flugafgreiðsluskylda hvílir á IGS.
2. Skilgreinir aðila sem sinnir tengslum við AST í þeim tilfellum sem flugafgreiðsluskylda hvílir á IGS og kemur farþegalista til aðgerðarstjórnar.
3. Mynda tengsl við þá Rauða kross deild sem skipuleggur starfsemi á **SSA**.
4. Útvegar og mannar nauðsynleg flutningatæki í samráði við **flutningastjóra**.
5. Sendir dráttartögg í viðhaldsskýli ITS.

**8.34 Viðhaldsstöð ITS****ÓVISSUSTIG Grænt, gult og rautt** **Starfsmenn viðhaldsstöðvar hafa engar verkskyldur á ÓVISSUSTIGI.****HÆTTUSTIG Grænt, gult og rautt** 

1. Öryggisstjóri tryggir að starfsmenn yfirfari áætlanir varðandi undirbúning húsnæðis (í austurhluta viðhaldsstöðvar) með tilliti til þarfa söfnunarsvæðis slasaðra - **SSS**.
2. Yfirfer aðstöðu í mötuneyti á 2.h.
3. Upplýsir **vettvangsstjóra / aðgerðastjórn** í gegnum Aðgerðarstjórn í síma **425 6040** þegar húsnæði er tilbúið.

**NEYÐARSTIG Grænt, gult og rautt** 

1. Öryggisstjóri felur starfsmönnum að gera austurhluta viðhaldsstöðvar tafarlaust tilbúinn til að þjóna sem söfnunarsvæði slasaðra - **SSS**
2. Yfirfer aðstöðu í mötuneyti á 2.h
3. Upplýsa **aðhlyningarstjóra** og **vettvangsstjórn** í gegnum Aðgerðarstjórn í síma **425 6040** þegar húsnæði er klárt.

**NEYÐARSTIG – SJÓR Grænt, gult og rautt** 

1. Öryggisstjóri felur starfsmönnum að gera austurhluta viðhaldsstöðvar tafarlaust tilbúinn til að þjóna sem söfnunarsvæði slasaðra - **SSS**
2. Yfirfer aðstöðu í mötuneyti á 2.h
3. Upplýsa **aðhlyningarstjóra** og **vettvangsstjórn** í gegnum Aðgerðarstjórn í síma **425 6040** þegar húsnæði er klárt.

### 8.35 Airport Associates

#### ÓVISSUSTIG Grænt, gult og rautt



**Starfsmenn Airport Associates hafa engar verkskyldur á ÓVISSUSTIGI.**

#### HÆTTUSTIG



1. Skilgreinir aðila sem sinnir tengslum við AST í þeim tilfellum sem flugafgreiðsluskylda hvílir á Airport Associates og kemur farþegalista til aðgerðastjórnar.

#### HÆTTUSTIG



1. Starfsmenn Airport Associates yfirfara áætlanir varðandi undirbúning húsnæðis með tilliti til þarfa söfnunarsvæðis látinna - SSL.
2. Mynda tengsl við þá Rauða kross deild sem skipuleggur starfsemi á SSA.
3. Útvegar nauðsynleg flutningatæki í samráði við flutningastjóra.
4. Skilgreinir aðila sem sinnir tengslum við AST í þeim tilfellum sem flugafgreiðsluskylda hvílir á Airport Associates og kemur farþegalista til aðgerðastjórnar.
5. Upplýsir aðgerðastjórn um ástand í vörugeymslu og kæliklefa.

#### NEYÐARSTIG Grænt, gult og rautt



1. Starfsmenn Airport Associates rýma vöru- og kæligeymslu sína svo fljótt sem verða má og gera hana tilbúna til að þjóna sem söfnunarsvæði látinna – **SSL**
2. Þeir starfsmenn Airport Associates, sem verkskyldur hafa mæta tafarlaust á SSA í þeim tilfellum sem flugafgreiðsluskylda hvílir á Airport Associates.
3. Skilgreinir aðila sem sinnir tengslum við AST í þeim tilfellum sem flugafgreiðsluskylda hvílir á Airport Associates og kemur farþegalista til aðgerðastjórnar.
4. Mynda tengsl við þá Rauða kross deild sem skipuleggur starfsemi á **SSA**.
5. Útvegar nauðsynleg flutningatæki í samráði við **flutningastjóra**.
6. Upplýsa **gæslustjóra** og **vettvangsstjórn** í gegnum Aðgerðastjórn í síma **425 6040** þegar húsnæði er klárt eða ef aðstoð vantar við rýmingu og undirbúning.
7. Eru kennslanefnd ríkislögreglustjóra innan handar um nýtingu húsnæðisins

#### NEYÐARSTIG – SJÓR Grænt, gult og rautt



1. Starfsmenn Airport Associates rýma vöru- og kæligeymslu sína svo fljótt sem verða má og gera hana tilbúna til að þjóna sem söfnunarsvæði látinna – **SSL**
2. Þeir starfsmenn Airport Associates, sem verkskyldur hafa mæta tafarlaust á SSA í þeim tilfellum sem flugafgreiðsluskylda hvílir á Airport Associates.
3. Skilgreinir aðila sem sinnir tengslum við AST í þeim tilfellum sem flugafgreiðsluskylda hvílir á Airport Associates og kemur farþegalista til aðgerðastjórnar.
4. Mynda tengsl við þá Rauða kross deild sem skipuleggur starfsemi á **SSA**.
5. Útvegar nauðsynleg flutningatæki í samráði við **flutningastjóra**.
6. Upplýsa **gæslustjóra** og **vettvangsstjórn** í gegnum Aðgerðastjórn í síma **425 6040** þegar húsnæði er klárt eða ef aðstoð vantar við rýmingu og undirbúning.
7. Eru kennslanefnd ríkislögreglustjóra innan handar um nýtingu húsnæðisins

**8.36 Flugöryggisverðir Keflavíkurflugvallar ohf****ÓVISSUSTIG** 

Flugöryggisverðir KEF tryggja að aðgerðastjórnstöð sé tilbúin til notkunar en hafa að öðru leiti engar verkskyldur á ÓVISSUSTIGI.

**HÆTTUSTIG** Grænt, gult og rautt **Móttækur tilkynningu frá Neyðarlínu og:**

1. Senda mannskap á **MÓT** við skráningu bjarga og opna neyðarhlið 8
2. Sendir aðila til starfa í AST.
3. Yfirfara væntanlegar akstursleiðir og merkingar með hliðsjón af aðflugsstefnu og flugbraut þeirri sem notuð verður í samráði við flugturn og flutningsstjóra.
4. Stjórnandi flugöryggisvarða opnar samband við flutningsstjóra á Tetra - **AV\_4**.

**NEYÐARSTIG** grænt gult og rautt **Móttækur tilkynningu frá Neyðarlínu og:**

1. Senda mannskap á **MÓT** til að opna neyðarhlið 8 og leiðbeina björgum um akstursleið innan flugvallar.
2. Sendir aðila til starfa í AST.
3. Tryggja vörðun akstursleiðar frá milli **MÓT** og SLY og milli SLY og SSS, skv. leiðbeiningum frá flugturni.
4. Hafa eftirlit með akstri neyðar- og sjúkrabíla innan vallarsvæðisins og leiðbeina eða skipuleggja fylgd eftir því sem aðstæður krefja í samráði við flugturn og flutningsstjóra.
5. Stjórnandi flugöryggisvarða opnar samband við flutningsstjóra á Tetra - **AV-4**
6. Fylgja Slökkviliði Sandgerðis og Brunavörnum Suðurnesja tafarlaust á **SLYS**

**NEYÐARSTIG - SJÓR** 

Flugöryggisverðir KEF tryggja að aðgerðastjórnstöð sé tilbúin til notkunar en hafa að öðru leiti engar verkskyldur á

### 8.37 Landhelgisgæslan - flugdeild

ÓVISSUSTIG Grænt, gult og rautt



Starfsmenn flugdeildar Landhelgisgæslu hafa engar verkskyldur á ÓVISSUSTIGI.

HÆTTUSTIG Grænt, gult og rautt



**Móttækur tilkynningu frá stjórnstöð Landhelgisgæslunnar og:**

1. Setur tiltækan þyrlukost Landhelgisgæslunnar í viðbragðsstöðu við flugskýli LHG.

NEYÐARSTIG Grænt, gult og rautt



**1. Móttækur tilkynningu frá stjórnstöð Landhelgisgæslunnar og:**

2. Virkjar tiltækar þyrlur Landhelgisgæslunnar til starfa skv. nánari fyrirmælum frá Samhæfingarstöðinni í gegnum og í samráði við stjórnstöð Landhelgisgæslunnar.
3. Lendingarstaður þyrla - LP - á Keflavíkurflugvelli er á flughlaði framan við vestari hluta flugskýli Icelandair.
4. Undirbýr eftirlitsflugvél vél til flutnings á slösuðum á sjúkrahús á landsbyggðinni.

NEYÐARSTIG – SJÓR Grænt, gult og rautt



**Móttækur tilkynningu frá Neyðarlínu og:**

Vinna samkvæmt JRCC og 7. Kafla áætlunarinnar.

**8.38 Landhelgisgæslan – JRCC Ísland****ÓVISSUSTIG Grænt, gult og rautt** 

Stýra aðgerðum vegna viðbúnaðar á leið loftfars að Keflavíkurflugvelli.

Tryggja samræmingu og virkt upplýsingaflæði um TETRA **KEF-CRASH** við OAC, SST, AST, KEF TWR.

**HÆTTUSTIG Grænt, gult og rautt** 

Stýra aðgerðum vegna viðbúnaðar á leið loftfars að Keflavíkurflugvelli.

Tryggja samræmingu og virkt upplýsingaflæði um TETRA **KEF-CRASH** við OAC, SST, AST, KEF TWR.

**NEYÐARSTIG Grænt, gult og rautt** 

Stýra aðgerðum vegna viðbúnaðar á leið loftfars að Keflavíkurflugvelli.

Tryggja samræmingu og virkt upplýsingaflæði um TETRA **KEF-CRASH** við OAC, SST, AST, KEF TWR.

**NEYÐARSTIG – SJÓR Grænt, gult og rautt** 

Stýra aðgerðum vegna viðbúnaðar á leið loftfars að Keflavíkurflugvelli.

Tryggja samræmingu og virkt upplýsingaflæði um TETRA **KEF-CRASH** við OAC, SST, AST, KEF TWR.

**8.39 Vegagerðin****ÓVISSUSTIG**

**Starfsmenn Vegagerðar hafa engar verkskyldur á ÓVISSUSTIGI.**

**HÆTTUSTIG lítið og stórt****Móttækur tilkynningu frá Neyðarlínu og:**

1. Vegagerðin hefur tiltækan mannafla og tæki til að halda flutningaleiðum milli Keflavíkurflugvallar og Reykjavíkur í sem bestu ástandi miðað við aðstæður.
2. Kannar hvort unnt sé að nota hjáleiðir um Vogastapa og Vatnsleysustrandarveg fyrir almenna umferð meðan sjúkraflutningar standa yfir.
3. Kannar stöðu vegaf framkvæmda á akstursleiðum sjúkrabíla.

**NEYÐARSTIG lítið og stórt****Móttækur tilkynningu frá Neyðarlínu og:**

1. Ef ástand útheimtir virkjar Vegagerðin nauðsynlegan mannafla og tækjakost til að halda flutningaleiðum milli Keflavíkurflugvallar og Reykjavíkur í sem bestu ástandi meðan sjúkraflutningar eru í gangi.
2. Ruðningstæki skulu víkja fyrir neyðarumferð og leitast við að skapa sem bestar aðstæður við framúrakstur og mætingar.

**NEYÐARSTIG - SJÓR****Móttækur tilkynningu frá Neyðarlínu og:**

1. Ef ástand útheimtir virkjar Vegagerðin nauðsynlegan mannafla og tækjakost til að halda flutningaleiðum í sem bestu ástandi meðan sjúkraflutningar eru í gangi.
2. Ruðningstæki skulu víkja fyrir neyðarumferð og leitast við að skapa sem bestar aðstæður við framúrakstur og mætingar.

**8.40 Flugvallarþjónustudeild Keflavíkurflugvallar ohf****ÓVISSUSTIG****Starfsmenn Flugvallarþjónustudeildar KEF hafa engar verkskyldur á ÓVISSUSTIGI.****HÆTTUSTIG lítið og stórt****Móttækur tilkynningu frá Neyðarlínu og:**

1. Yfirfer björgunarbúnað og flutningstæki, gerir kláran til flutnings (staðsettur í byggingu 822).
2. Yfirfara væntanlegar akstursleiðir með tilliti til færðar, aðflugsstefnu og flugbraut þeirri sem notuð verður.
3. Er með hlustun á **Tetra AV-4**

**NEYÐARSTIG lítið og stórt****Móttækur tilkynningu frá Neyðarlínu og:**

1. Gerir gaffallyftu og vörubíl kláran til að flytja og/eða aðstoða við áfyllingu AFFF (slökkvifroðu)
2. Flytur björgunarbúnað slökkviliðsins og annan búnað sem til þarf á slysstað í samráði við björgunarstjóra/vettvangsstjóra.
3. Er með hlustun á **Tetra AV-4**

**NEYÐARSTIG - SJÓR****Starfsmenn Flugvallarþjónustudeildar KEF hafa engar verkskyldur á NEYÐARSTYGI SJÓR.**

## 8.41 Suðurflug

### ÓVISSUSTIG Grænt, gult og rautt



**Starfsmenn** Suðurflugs **hafa engar verkskyldur á ÓVISSUSTIGI.**

### HÆTTUSTIG Grænt, gult og rautt



Skilgreinir aðila sem sinnir tengslum við AST í þeim tilfellum sem flugafgreiðsluskylda hvílir á Suðurflugi og kemur farþegalista til aðgerðarstjórnar

### NEYÐARSTIG Grænt, gult og rautt



1. Þeir starfsmenn Suðurflugs, sem verkskyldur hafa mæta tafarlaust á SSA í þeim tilfellum sem flugafgreiðsluskylda hvílir á Suðurflugi.
2. Skilgreinir aðila sem sinnir tengslum við AST í þeim tilfellum sem flugafgreiðsluskylda hvílir á Suðurflugi og kemur farþegalista til aðgerðarstjórnar.

### NEYÐARSTIG – SJÓR Grænt, gult og rautt



1. Fylgjast með framvindu mála.
2. Skilgreinir aðila sem sinnir tengslum við AST í þeim tilfellum sem flugafgreiðsluskylda hvílir á Suðurflugi og kemur farþegalista til aðgerðarstjórnar.

## 9. Fjarskipti

Viðbragðsaðilar tilkynna sig inn til Flutningsstjóra á **Av\_4** (Almannavarnir 4)

### 9.1 Grunnskipulag fjarskipta

Grunnskipulag fjarskipta er sem hér segir:

Samhæfingarstöðin og Aðgerðastjórn eru með sín samskipti á **Av\_uppk\_1**.

Aðgerðarstjórn og Vettvangsstjórn eru á **Av\_SN\_1**.

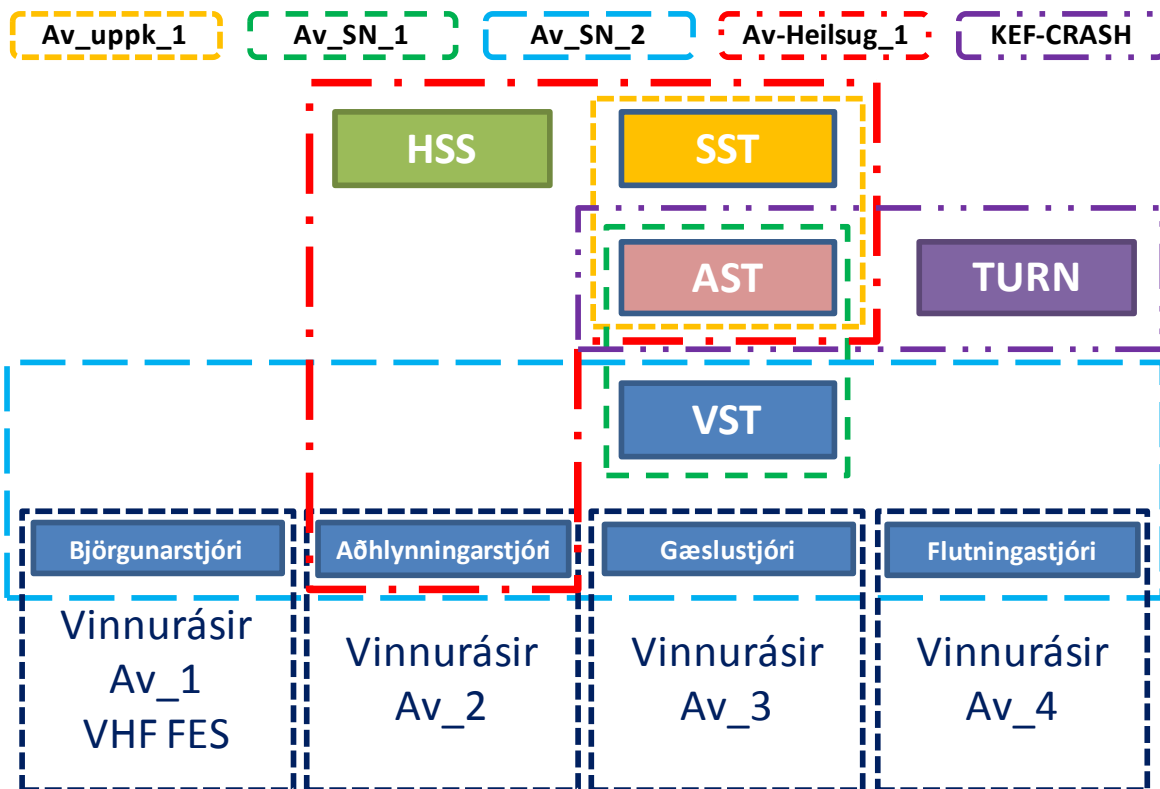
Turn, AST, JRCC, OAC, SST eru í samskiptum á **TETRA KEF-CRASH**

Vettvangsstjórn er í samskiptum við Verkpáttastjóra á **Av\_SN\_2**.

Athuga skal að allir verkpáttarstjórnar verða að vera með tvær talstöðvar með hlustun á **Av\_SN\_2** og einnig á viðkomandi vinnurásum.

Verkpáttastjórnar og þeirra verkpættir nota talhópa:

Björgunarstjóri	VHF FES	(TETRA <b>Av_1</b> )
Aðhlyningarstjóri		TETRA <b>Av_2</b>
Gæslustjóri		TETRA <b>Av_3</b>
Flutningastjóri		TETRA <b>Av_4</b>

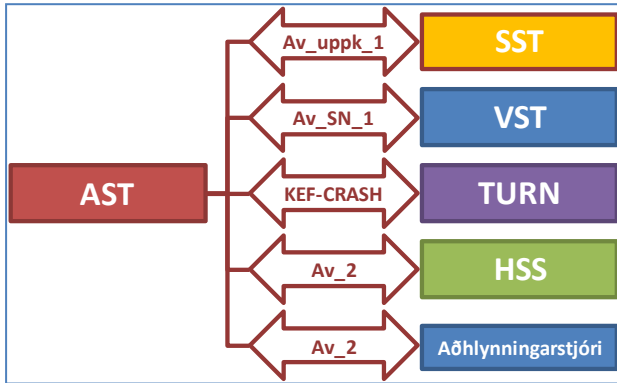


Grunnskipulag fjarskipta

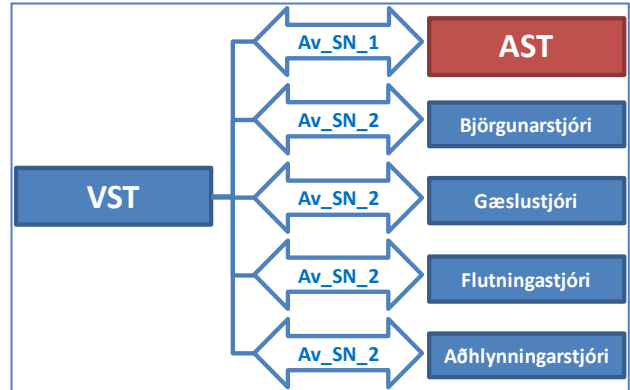
**Ath. Stjórnendur björgunarsveita og slökkviliða fá afhenta VHF talstöð hjá björgunarstjóra til samskipta á vinnurás björgunarstjóra.**

Við flugslys á sjó færast hluti fjarskipta yfir á **Rás 16**, neyðarrás skipa.

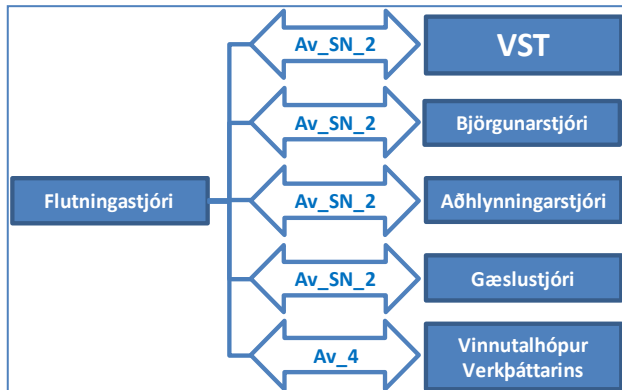
Bjargir á ytra biðsvæði eru undir stjórn SST og eru á talhópnum **TETRA Av-þjón\_1**



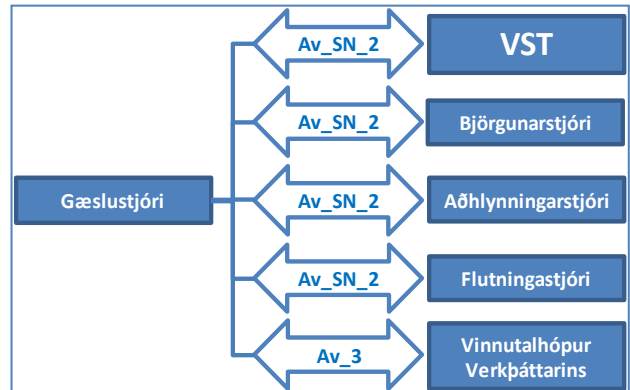
Yfirlit yfir samskipti AST



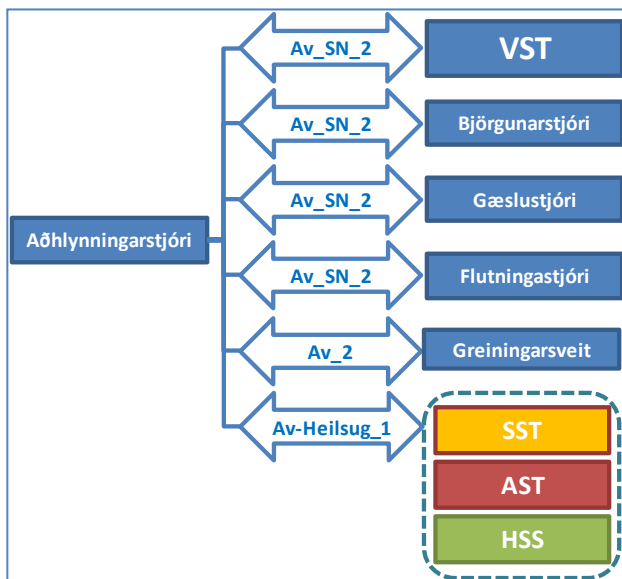
Yfirlit yfir samskipti VST



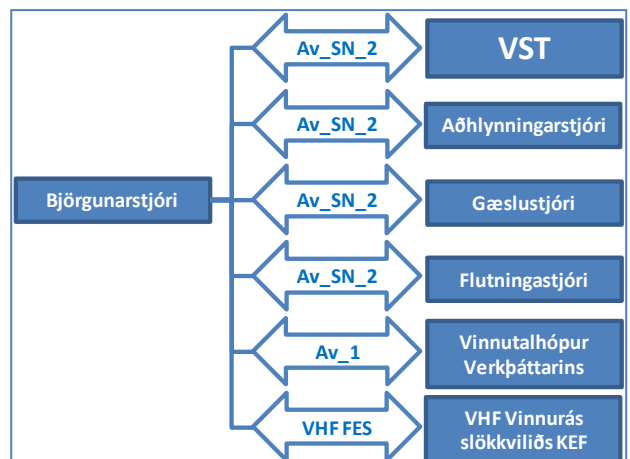
Yfirlit yfir samskipti Flutningastjóra



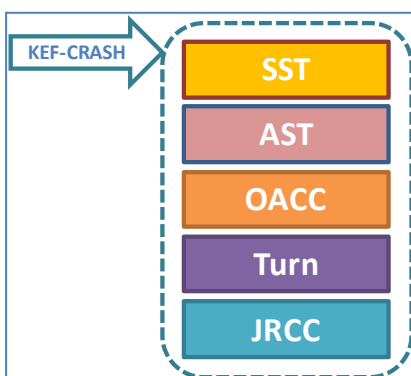
Yfirlit yfir samskipti Gæslustjóra



Yfirlit yfir samskipti Aðhlyningarstjóra



Yfirlit yfir samskipti Björgunarstjóra



Upplýsingatalhópur stjórnenda

## 10.0 Kort

Kortin eru í sérstakri skrá sem er vistuð á heimasíðu almannavarnadeildar [www.almannavarnir.is](http://www.almannavarnir.is) (við hlið flugslysaáætlunarinnar)

## 11.0 Dreifingarlisti

Þeir sem hafa hlutverk í þessari áætlun eiga að eiga útprentað eintak af henni.

Áætlunin er vistuð á heimasíðu almannavarnadeildar ríkislögreglustjórans [www.almannavarnir.is](http://www.almannavarnir.is)

**Eftirtaldir aðilar eiga eintök af áætlun þessari:**

Aðgerðastjórn
Airport Associates
Almannavarnadeild ríkislögreglustjórans
Björgunarsveitir á svæði 1
Björgunarsveitir á svæði 2
Brunavarnir Suðurnesja
Fjarskiptamiðstöð ríkislögreglustjórans
Flugstjórnarmiðstöðina í Reykjavík (ACC)
Flugstöð Leifs Eiríkssonar
Flugvallarþjónustudeildin á Keflavíkurflugvelli
Flugöryggisverði á Keflavíkurflugvelli
Heilbrigðisstofnun Suðurnesja
IGS ehf.
Kennslanefnd ríkislögreglustjórans
Landhelgisgæsluna stjórnstöð / JRCC
Landspítali
Landsstjórn björgunarsveita
Lögreglan á Akranesi
Lögreglan á höfuðborgarsvæðinu
Lögreglan á Suðurnesjum
Neyðarnefnd Rauðakrossdeila á höfuðborgarsvæðinu
Rannsóknarnefnd flugslysa
Rauðakrossdeild Grindavíkur
Rauðakrossdeild Suðurnesja
Rauði Kross Íslands á höfuðborgarsvæðinu
Sjúkrahúsið og heilsugæslan á Akranesi
Slökkvilið Grindavíkur
Slökkvilið höfuðborgarsvæðisins
Slökkvilið Sandgerðis
Slökkviliðið á Keflavíkurflugvelli
Suðurflug
Svæðisstjórn björgunarsveita á svæði 1
Svæðisstjórn björgunarsveita á svæði 2
Vegagerðin
Viðhaldsstöð ITS

## 12.0 Breytinga saga

Útgáfa	Dagsetning	Skýringar / breytingar	Fært inn
1.3	15.11.2006	Fyrsta útgáfa	
1.5	05.03.2008	Uppfærsla	
1.5	19.05.2008	Uppfærsla / breytingar á blaðsíðum númer 20,22,28,29,52,53,58,59,60,67,69,91	
1.6	20.11.2008	Uppfærsla	
2.0	25.03.2011	Útgáfa 2.0	

## 13. Viðaukar

### 13.2 Talningablað

Talningastaður

SLY  SSS  SSL  LP  HLIÐ  \_\_\_\_\_

Númer greiningarspjalds sett í viðeigandi reit fyrir þann sem talin er eftir lit á greiningarspjaldi.

GRÆNN		GULUR		RAUÐUR		SVARTUR	
5	Kl. :—	5	Kl. :—	5	Kl. :—	5	Kl. :—
10	Kl. :—	10	Kl. :—	10	Kl. :—	10	Kl. :—
15	Kl. :—	15	Kl. :—	15	Kl. :—	15	Kl. :—
20	Kl. :—	20	Kl. :—	20	Kl. :—	20	Kl. :—

Nafn talningamanns: \_\_\_\_\_

Blað nr. \_\_\_\_\_ Af \_\_\_\_\_

SKILIST TIL GÆSLUSTJÓRA

## 13.4 Skipulagsuppráttur SSS

Hér kemur uppráttur af skipulagi SSS